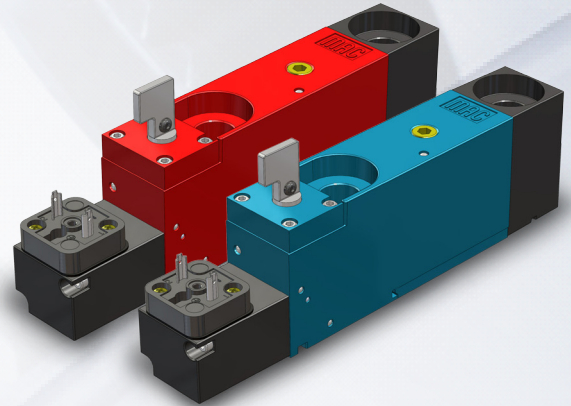


Nouvelle génération haut débit Vanne pilotée pour bloc 26 pistes

- Solution 100% interchangeable - Remplacement facile et rapide
- Grand débit dans une vanne compacte (plus de 3000 NI/min)
- Pas de cartouche, technologie à tiroir pour un débit plus important, moins de pièces internes donc une fiabilité plus importante
- Conçu pour des environnements pollués
- Piloté par une Bullet Valve[®] une technologie spécifique MAC VALVES qui augmente la durée de vie du produit
- Haute résistance à la contamination et aux variations de pression
- Grande longévité, basculement répétable et fiabilité augmentée
- Temps de réponse court
- Modifications pour la tenue sous haute température + de 80°C vanne complète y compris la bobine
- Moins de temps d'arrêt - augmente le «pack to melt»
- Maintenance simplifiée
- Code couleur normalement ouverte et normalement fermée (Rouge = NO / Bleue = NF)
- Orifice de diagnostic facile d'accès
- Durabilité de plus de 100 millions de cycles
- Nouveau système de commande manuelle plus souple



CARACTÉRISTIQUES INNOVANTES

EN175301-803
connecteur style A
complètement compatible
avec les équipements IS

Pilote Bullet
Valve[®] (nouvelle
technologie)

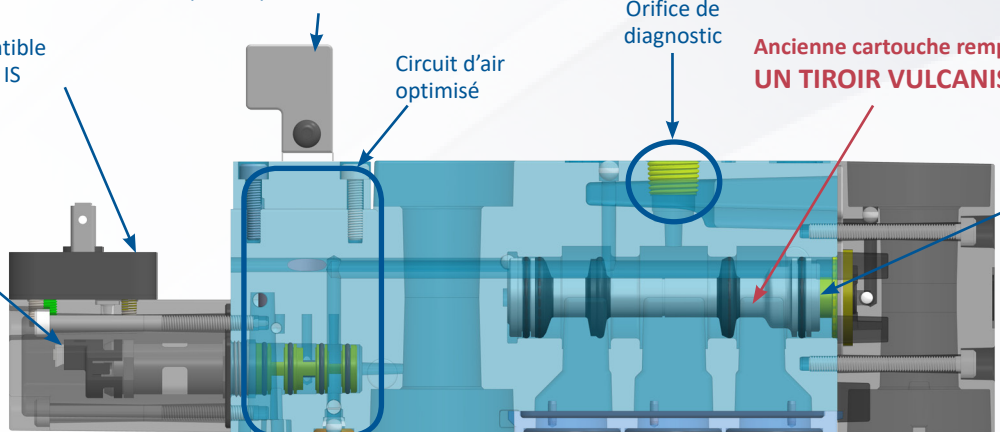
Commande manuelle 3 positions
ergonomique - avec un réglage
parfait pour limiter les fuites

Circuit d'air
optimisé

Orifice de
diagnostic

Ancienne cartouche remplacée par
UN TIROIR VULCANISÉ MAC VALVES

Retour par
air ou ressort



VANNE TOTALEMENT RÉPARABLE - SOLUTION EN LIEU ET PLACE

MAC Valves - Highly engineered solutions for the highest performing applications since 1948



MAC Valves Inc, Wixom, Michigan - MAC Valves Inc, Dundee, Michigan
MAC Valves Europe Inc, Liège, Belgium - MAC Valves Asia Inc, Taiwan

To find your *local* distributor, visit www.macvalves.com



Nouvelle génération haut débit

Vanne pilotée pour bloc 26 pistes

DONNÉES TECHNIQUES

Fluide:	Air comprimé, vide et gaz neutre
Plage de pression:	De 0 à 8 bar
Pression de pilotage:	Entre 2.5 et 8 bar
Lubrification:	Pas besoin si vous utilisez un lubrifiant avec un point d'aniline entre 80°C et 100°C
Filtration:	40 microns
Température:	De -18°C à + 80°C
Débit (de 6 bar, Δ P=1bar):	Plus de 3000 NI/min
Bobine:	Encapsulé avec de l'époxy - fils de classe Fet modification excitation longue durée
Plage de voltage:	-15% à +10% du voltage nominal
MOD. EP92:	Joints tiroir et clapet Viton, graisse haute température, commande manuelle 3 positions spécial verrerie

COMPARAISON DES TEMPS DE RÉPONSES

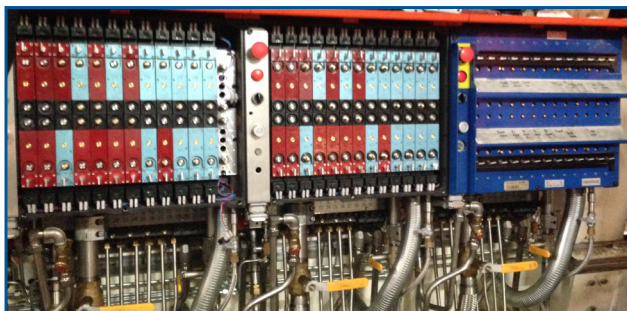
	MAC VALVES				VANNES DU FABRICANT			
	NF ERT	NF DRT	NO ERT	NO DRT	NF ERT	NF DRT	NO ERT	NO DRT
2 bar / 29 PSI	9.6	9.4	9.4	9.6	14.8	21.2	16.4	19.6
3 bar / 43 PSI	8.2	10	8.4	10.2	19.6	18	20.4	20
4 bar / 58 PSI	7.8	10.6	7.8	11.2	17.6	18	18.4	20.8

Temps indiqués en ms / ERT = temps existants / DRT = Temps de desexcitation
 NF = Normalement fermée / NO = Normalement ouverte

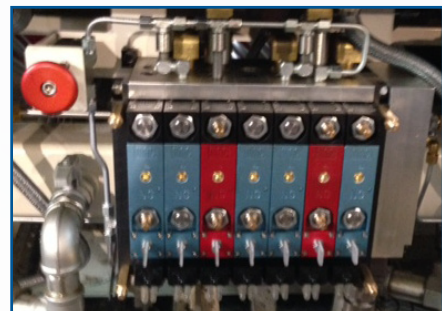
SOLUTION MAC VALVES - RÉFÉRENCES

Normalement fermée (NF):	EMA-A1B-BV3-BFE0-CTR Mod. EP92
Normalement ouverte (NO):	EMA-A2B-BV3-BFE0-CTR Mod. EP92
Pilote:	BV310A-CD1-00-BFEA-CTA Mod. 8468
Kit de réparation NO / NF:	K-EM004 / K-EM006
Embase individuelle pour:	KE-EMA03
Outil pour commande manuelle:	KE-EMA02

SUR SITE



Ébaucheur



Finisseur



3500 factory certified specialists in over 45 countries focused on optimizing customers needs
 To find your **MDN** distributor, visit www.macvalves.com

