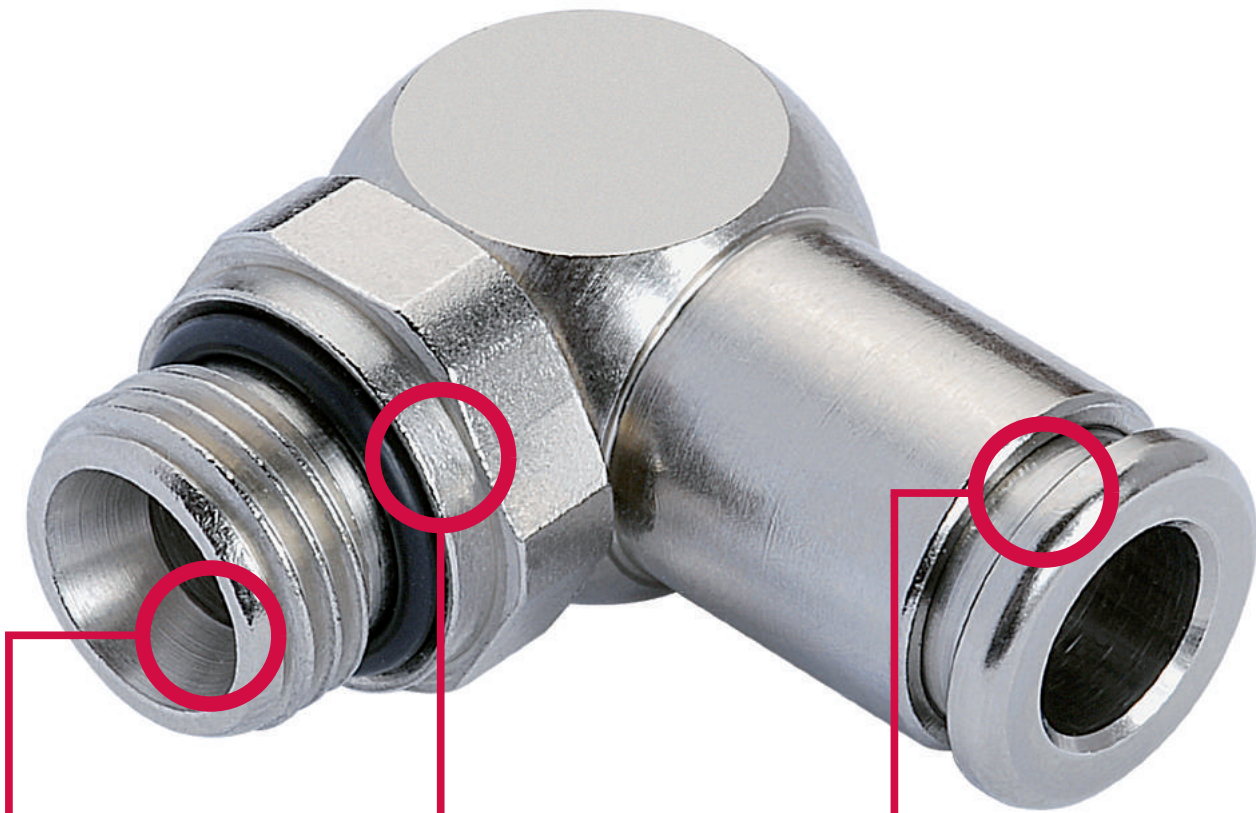


Raccords enfichables



Compatibilité optimale

- Accessoires pour tous les raccords

Raccords en version tout-métal

- Raccords pneumatiques en différents modèles
- Technique standard éprouvée pour les grandes séries

Manipulation et montage simples

- Pas de détérioration du tuyau lors du montage grâce à la profondeur de pénétration prédéfinie
- Le mors de serrage optimisé permet de séparer aisément le tuyau du raccord, sans outil d'appoint

Tous les raccords sont également disponibles en version entièrement en acier inoxydable et équipés d'autres matériaux d'étanchéité.

Champs d'application

Le système de connexion d'une technique simplifiée. Montage et démontage ultra-rapides, pour tuyaux à air comprimé en PE (polyéthylène), PA (polyamide), PU (polyuréthane) et Flamex (PUR) en installations pneumatiques.

Conditions d'utilisation

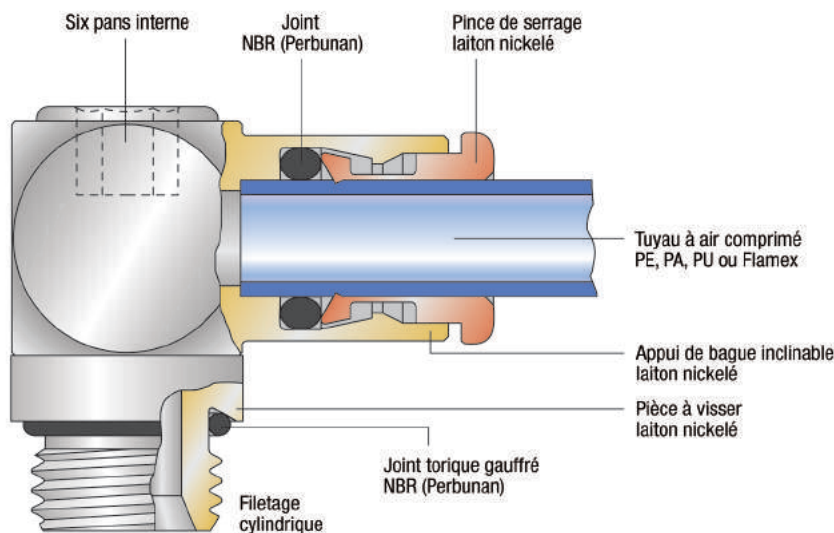
Plage de pression de service : -0,95 à 15 bar

Milieu autorisé : air

Plage de température : -20 à +80 °C

Les données indiquées sont valables en fonction des tuyaux utilisés.

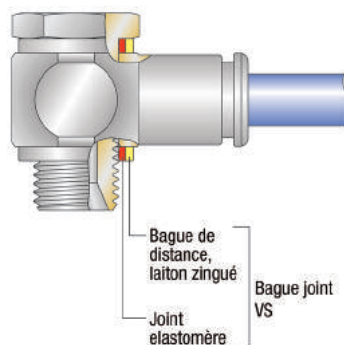
Type de fonctionnement



Avantages

- Montage et démontage ultra-rapides de tuyaux à air comprimé
- Ne nécessite pas d'outillage
- Permet des montages et démontages fréquents
- Pas de restriction du passage du tuyau
- Étanchéité de tous les raccords rentrants à visser assurée par joints toriques gaufrés
- Connexions à faible encombrement, même sans filetage conique
- Boîtier et mors de serrage en laiton nickelé
- Raccords à visser orientables avec bagues de fermeture
- Convient aux applications sous vide

Joint en VS



Comme il arrive souvent que les bagues d'étanchéité estampées ne répondent pas aux exigences de l'utilisateur, nous avons amélioré ce dispositif en développant la bague de fermeture VS, qui combine une bague intérieure en élastomère souple et une bague extérieure rigide en laiton nickelé. L'étanchéité est assurée par la bague intérieure souple tandis que la bague extérieure rigide absorbe le couple de serrage généré.

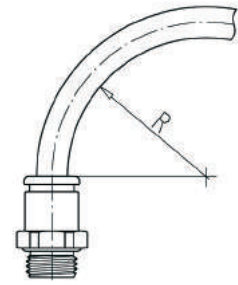
Les raccords orientables Eisele de ce système de connexion sont fournis en série avec des bagues de fermeture VS.

Avantages

- Étanchéité assurée, pratiquement sans couple de serrage
- Insensible aux serrages excessifs
- Solidarisation des pièces du raccord

Tuyaux

Dimensions du tuyau Ø ext. / Ø int.	Polyéthylène (PE) – Plage de température -10 à +40 °C		Polyamide (PA) – Plage de température -20 à +80 °C		Polyuréthane (PU) – Plage de température -35 à +60 °C		Flamex (PUR) ¹⁾ – Plage de température -35 à +100 °C	
	R min.	P max. (bar)	R min.	P max. (bar)	R min.	P max. (bar)	R min.	P max. (bar)
4/2	15	8	25	15	15	8	15	13
4,3/3	15	8	25	15	15	7		
5/3	20	8	30	15	20	8		
6/4	30	8	40	15	30	8		
8/6	45	7	55	12	45	7	15	15
10/8	60	6	75	12	60	5	20	10
12/9	75	7	95	12	75	7	40	10
14/11	80	6,5	115	11	80	6,5	50	10

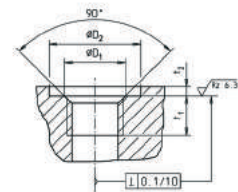


Ne pas imposer de contraintes de traction aux tuyaux à air comprimé une fois ceux-ci montés.

¹⁾ Le diamètre intérieur des tuyaux en Flamex est inférieur en raison de leur paroi partiellement plus épaisse.

Filetage de raccord

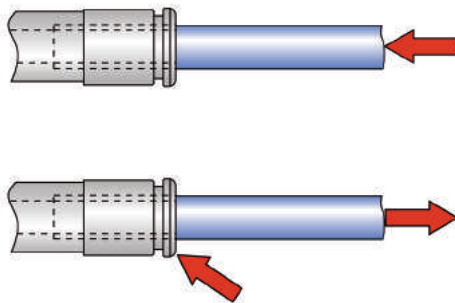
Filetage	Profondeur du filetage t1 min. (mm)	Alésage chanfreiné		Alésage droit ¹⁾		Couple de serrage ²⁾ max. (Ncm)	Normes de filetage
		ØD1 max. (mm)	ØD2 min. (mm)	t2 max. (mm)			
M3	3	3,6	6	0,5	36	Filetage métrique M : DIN 13 / ISO 965	
M5	4,5	6	10	0,5	95		
M7	5	8	12	0,5	200		
G1/8	5,5	11	15,3	1	900	Filetage gaz G : DIN ISO 228	
G1/4	7,5	14,2	19	1,5	1800		
G3/8	7,5	17,5	23	2	2500		
G1/2	9,5	22	27	2,5	3400		



¹⁾ Un alésage droit n'est pas nécessaire. Lorsqu'il est pratiqué, les valeurs indiquées doivent être respectées.

²⁾ Couples de serrage pour six pans creux sur demande (Instruction de montage 800 00 / 00-1)

Maniement



Montage : Engager le tuyau dans le raccord jusqu'à butée

Démontage : Presser la manchette, retirer le tuyau

Raccord à visser



Raccord à visser, droit

104



Raccord coudé à visser, orientable

106

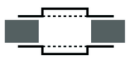


Raccord en T à visser, orientable

110

15

Raccord



Raccord double

113



Raccord coudé

113



Raccord en T

114



Raccord en croix

114



Raccord en Y

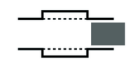
114



Raccord pour cloison

116

Raccord fiche



Raccord fiche adaptateur

117



Raccord fiche coudé

117



Raccord fiche en Y

117



Raccord fiche double

118



Fiche d'obturation

118

Raccord de bague

Raccord de bague simple	119
-------------------------	-----

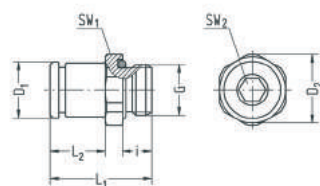
Raccord de bague double	120
-------------------------	-----

Accessoires

Vis creuse	121
------------	-----

Gaine de codage	123
-----------------	-----

Raccord à visser, droit

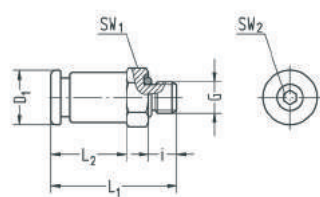


- Filetage Whitworth pour tuyaux
- Joint torique gauffré
- Joints d'étanchéité en NBR (perbunan)
- Matériau : laiton nickelé
- Plage de température : -20 à +80 °C
- Plage de pression de service : -0,95 à 15 bar

15

Réf. article	G	Pour tuyau	SW1	SW2	i	L1	L2	D1	D2	NW	g/pièce
828-0202	G1/8	4/2	13	3	5,5	19,5	10	8,6	14,2	2	9
828-0243	G1/8	4,3/3	13	3	5,5	19,5	10	8,9	14,2	3	9
828-0203	G1/8	5/3	13	4	5,5	21	11,5	9,9	14,2	3	10
828-0204	G1/8	6/4	13	5	5,5	22,5	13	11,9	14,2	4	11
828-0206	G1/8	8/6	14	5	5,5	27,2	17,7	14,4	15,2	5,1	25
828-0402	G1/4	4/2	17	3	7,5	20	8	8,6	18,5	2	16
828-0443	G1/4	4,3/3	17	3	7,5	20	8	8,9	18,5	3	16
828-0403	G1/4	5/3	17	4	7,5	22,5	10,5	9,9	18,5	3	17
828-0404	G1/4	6/4	17	5	7,5	23,5	11,5	11,9	18,5	4	18
828-0406	G1/4	8/6	17	6	7,5	26,2	14,2	14,4	18,5	6	20
828-0408	G1/4	10/8	17	8	7,5	32	20	16,7	18,5	8	26
828-0409	G1/4	12/9	20	8	7,5	37,5	22,5	19,9	21,8	8,3	41
828-0604	G3/8	6/4	20	5	7,5	24	11	11,9	21,8	4	28
828-0606	G3/8	8/6	20	6	7,5	26,2	13,2	14,4	21,8	6	29
828-0608	G3/8	10/8	20	8	7,5	29	16	16,7	21,8	8	32
828-0609	G3/8	12/9	20	9	7,5	32,5	19,5	19,9	21,8	9	35
828-0611	G3/8	14/11	22	10	7,5	39,5	24	21,9	23,8	10,3	53
828-0804	G1/2	6/4	24	5	9,5	25	9,5	11,9	26,2	4	48
828-0806	G1/2	8/6	24	6	9,5	27,7	12,2	14,4	26,2	6	48
828-0808	G1/2	10/8	24	8	9,5	29,5	14	16,7	26,2	8	49
828-0809	G1/2	12/9	24	9	9,5	35	19,5	19,9	26,2	9	55
828-0811	G1/2	14/11	24	10	9,5	36	20,5	21,9	26,2	10,3	55

Raccord à visser, droit

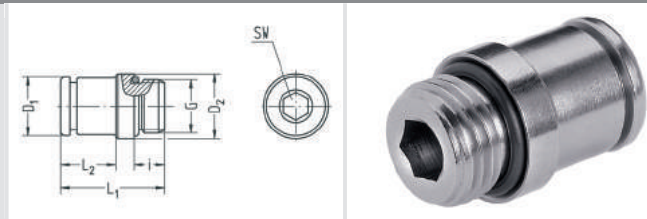


- Filet M3, M5
- Joint torique gauffré
- Joints d'étanchéité en NBR (perbunan)
- Matériau : laiton nickelé
- Plage de température : -20 à +80 °C
- Plage de pression de service : -0,95 à 15 bar

Réf. article	G	Pour tuyau	SW1	SW2	i	L1	L2	D1	NW	g/pièce
829-4202	M3	4/2	8	-	3	19	12	8,6	1,2	4
829-5002	M5	4/2	8	2	4,5	20	12	8,6	2	5
829-5043	M5	4,3/3	8	2	4,5	20	12	8,9	2	4
829-5003	M5	5/3	10	2	4,5	22	12,5	9,9	2	7
829-5004	M5	6/4	10	2	4,5	24	14,5	9,9	2	7

Raccord à visser, droit

- Filetage Whitworth pour tuyaux
- Avec six pans creux
- Joint torique gauffré
- Joints d'étanchéité en NBR (perbunan)
- Matériau : laiton nickelé
- Plage de température : -20 à +80 °C
- Plage de pression de service : -0,95 à 15 bar

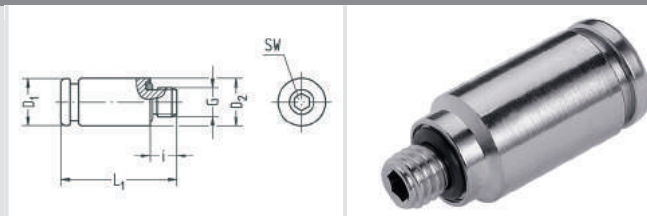


Réf. article	G	Pour tuyau	Filetage raccord Ø d'abaissement max.	SW	i	L1	L2	D1	D2	NW	g/pièce
862-0202	G1/8	4/2	10,8	3	5,5	19	9,5	8,6	11,9	2	8
862-0243	G1/8	4,3/3	10,8	3	5,5	19	9,5	8,9	11,9	3	8
862-0203	G1/8	5/3	10,8	4	5,5	20,5	11	9,9	11,9	3	8
862-0204	G1/8	6/4	10,8	5	5,5	24	14,5	11,9	11,9	4	11
862-0206	G1/8	8/6	10,8	5	5,5	27	17,5	13,9	11,9	5,1	14
862-0402	G1/4	4/2	14	3	7,5	17,5	5,5	8,6	15,9	2	14
862-0443	G1/4	4,3/3	14	3	7,5	17,5	5,5	8,9	15,9	3	14
862-0403	G1/4	5/3	14	4	7,5	19,5	7,5	9,9	15,9	3	15
862-0404	G1/4	6/4	14	5	7,5	23,5	11,5	11,9	15,9	4	17
862-0406	G1/4	8/6	14	6	7,5	25,5	13,5	14,4	15,9	6	18
862-0408	G1/4	10/8	14	8	7,5	31	-	15,9	15,9	8	22
862-0606	G3/8	8/6	17,5	6	7,5	25,5	12,5	14,4	19,9	6	28
862-0608	G3/8	10/8	17,5	8	7,5	28	15	16,7	19,9	8	30
862-0609	G3/8	12/9	17,5	9	7,5	36	-	19,9	19,9	9	44
862-0808	G1/2	10/8	22	8	9,5	26,5	11	16,7	23,9	8	44
862-0809	G1/2	12/9	22	9	9,5	34	18,5	19,9	23,9	9	52

15

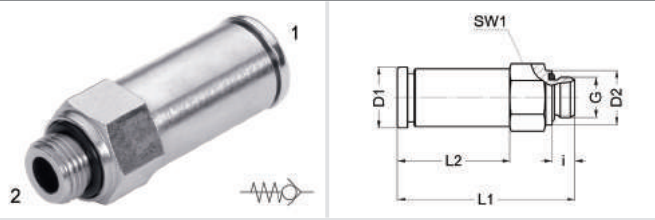
Raccord à visser, droit

- Filetage M5, M7
- Avec six pans creux
- Joint torique gauffré
- Joints d'étanchéité en NBR (perbunan)
- Matériau : laiton nickelé
- Plage de température : -20 à +80 °C
- Plage de pression de service : -0,95 à 15 bar



Réf. article	G	Pour tuyau	SW	i	L1	D1	D2	NW	g/pièce
863-5002	M5	4/2	2,5	4,5	19,5	7,9	7,9	2	4
863-5043	M5	4,3/3	2,5	4,5	19,5	7,9	7,9	2,5	4
863-5003	M5	5/3	2,5	4,5	22	9,9	8	2,5	6
863-5004	M5	6/4	2,5	4,5	24	9,9	8	2,5	6
863-4802	M7	4/2	3	5	20	8,6	9,9	2	5
863-4843	M7	4,3/3	3	5	20	8,9	9,9	3	6
863-4803	M7	5/3	3	5	22	9,9	9,9	3	7
863-4804	M7	6/4	4	5	23,5	9,9	9,9	4	7
863-4806	M7	8/6	4	5	26,5	13,9	9,9	4	13

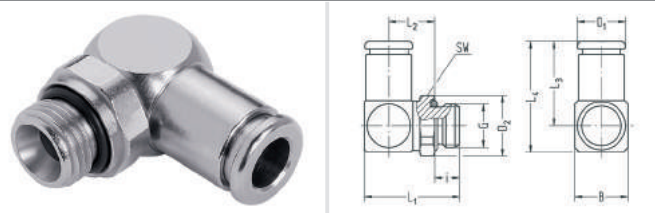
Raccord à visser, droit, avec antiretour



- Filetage Whitworth pour tuyaux
- Joint torique gaufré
- Joints d'étanchéité en NBR (perbunan)
- Matériau : laiton nickelé
- Plage de température : -20 à +80 °C
- Plage de pression de service : -0,95 à 15 bar

Réf. article	G	Pour tuyau	SW	i	L1	L2	D1	NI/min 1->2	NW	g/pièce
894-0206	G1/8	8/6	14	5,5	42,6	27	14,6	690	5	30

Raccord coudé à visser, orientable

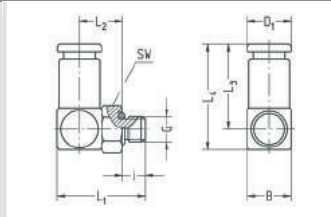


- Filetage Whitworth pour tuyaux
- Joint torique gaufré
- Joints d'étanchéité en NBR (perbunan)
- Matériau : laiton nickelé
- Plage de température : -20 à +80 °C
- Plage de pression de service : -0,95 à 15 bar

Réf. article	G	Pour tuyau	SW	i	L1	L2	L3	L4	B	D1	D2	NW	g/pièce
886-0202	G1/8	4/2	13	5,5	21,5	11	17,3	21,8	10	8,6	14,2	2	17
886-0243	G1/8	4,3/3	13	5,5	21,5	11	17,3	21,8	10	8,9	14,2	3	17
886-0203	G1/8	5/3	13	5,5	21,5	11	19,3	23,8	10	9,9	14,2	3	19
886-0204	G1/8	6/4	13	5,5	25,5	13	21,8	27,8	14	11,9	14,2	4	30
886-0206	G1/8	8/6	14	5,5	28	14,5	25,5	33	16	14,4	15,2	5,5	43
886-0402	G1/4	4/2	17	7,5	24,5	12	17,3	21,8	10	8,6	18,5	2	28
886-0443	G1/4	4,3/3	17	7,5	24,5	12	17,3	21,8	10	8,9	18,5	3	28
886-0403	G1/4	5/3	17	7,5	24,5	12	19,3	23,8	10	9,9	18,5	3	30
886-0404	G1/4	6/4	17	7,5	28	13,5	21,8	27,8	14	11,9	18,5	4	40
886-0406	G1/4	8/6	17	7,5	30,5	15	25,5	33	16	14,4	18,5	6	52
886-0408	G1/4	10/8	17	7,5	32,5	16	29	37,5	18	16,7	18,5	8	64
886-0409	G1/4	12/9	17	7,5	34,5	17	36	46	20	19,9	18,5	8,5	91
886-0604	G3/8	6/4	20	7,5	29	14,5	21,8	27,8	14	11,9	21,8	4	52
886-0606	G3/8	8/6	20	7,5	31,5	16	25,5	33	16	14,4	21,8	6	63
886-0608	G3/8	10/8	20	7,5	33,5	17	29	37,5	18	16,7	21,8	8	78
886-0609	G3/8	12/9	20	7,5	35,5	18	36	46	20	19,9	21,8	9	100
886-0611	G3/8	14/11	22	7,5	39,5	21	38,5	50,5	24	21,9	23,8	10	120
886-0804	G1/2	6/4	24	9,5	32	15,5	21,8	27,8	14	11,9	26,2	4	78
886-0806	G1/2	8/6	24	9,5	35	17,5	25,5	33	16	14,4	26,2	6	88
886-0808	G1/2	10/8	24	9,5	36	17,5	29	37,5	18	16,7	26,2	8	96
886-0809	G1/2	12/9	24	9,5	38	18,5	36	46	20	19,9	26,2	9	122
886-0811	G1/2	14/11	24	9,5	39	18,5	38,5	50,5	24	21,9	26,2	11	127

Raccord coudé à visser, orientable

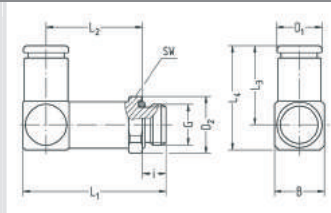
- Filet M3, M5
- Joint torique gaufré
- Joints d'étanchéité en NBR (perbunan)
- Matériau : laiton nickelé
- Plage de température : -20 à +80 °C
- Plage de pression de service : -0,95 à 15 bar



Réf. article	G	Pour tuyau	SW	i	L1	L2	L3	L4	B	D1	NW	g/pièce
887-4202	M3	4/2	8	3	17	9	17,3	21,8	10	8,6	1,2	11
887-5002	M5	4/2	8	4,5	18,5	9	17,3	21,8	10	8,6	2	11
887-5043	M5	4,3/3	8	4,5	18,5	9	17,3	21,8	10	8,9	2,2	11
887-5003	M5	5/3	8	4,5	18,5	9	19,3	23,8	10	9,9	2,2	13
887-5004	M5	6/4	8	4,5	18,5	9	20,8	25,3	10	11,9	2,2	13

Raccord coudé à visser, orientable, version longue

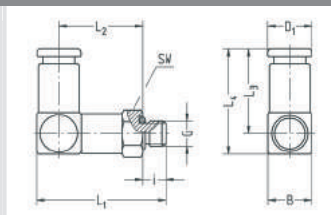
- Filetage Whitworth pour tuyaux
- Joint torique gaufré
- Joints d'étanchéité en NBR (perbunan)
- Matériau : laiton nickelé
- Plage de température : -20 à +80 °C
- Plage de pression de service : -0,95 à 15 bar



Réf. article	G	Pour tuyau	SW	i	L1	L2	L3	L4	B	D1	D2	NW	g/pièce
882-0202	G1/8	4/2	13	5,5	33,5	23	17,3	21,8	10	8,6	14,2	2	22
882-0204	G1/8	6/4	13	5,5	39,5	27	21,8	27,8	14	11,9	14,2	4	41
882-0206	G1/8	8/6	14	5,5	44,5	31	25,5	33	16	14,4	15,2	5,5	58
882-0402	G1/4	4/2	17	7,5	36,5	24	17,3	21,8	10	8,6	18,5	2	23
882-0404	G1/4	6/4	17	7,5	42	27,5	21,8	27,8	14	11,9	18,5	4	50
882-0406	G1/4	8/6	17	7,5	47	31,5	25,5	33	16	14,4	18,5	6	69
882-0408	G1/4	10/8	17	7,5	51	34,5	29	37,5	18	16,7	18,5	8	88
882-0409	G1/4	12/9	17	7,5	56	38,5	36	46	20	19,9	18,5	8,5	123
882-0604	G3/8	6/4	20	7,5	43	28,5	22,3	28,3	14	11,4	21,8	4	63
882-0606	G3/8	8/6	20	7,5	47,5	32	25,5	33	16	14,4	21,8	6	79
882-0608	G3/8	10/8	20	7,5	51,5	35	29	37,5	18	16,7	21,8	8	98
882-0609	G3/8	12/9	20	7,5	56,5	39	36	46	20	19,9	21,8	9	134
882-0804	G1/2	6/4	24	9,5	45,5	29	22,3	28,3	14	11,4	26,2	4	85
882-0806	G1/2	8/6	24	9,5	50,5	33	25,5	33	16	14,6	26,2	6	102
882-0808	G1/2	10/8	24	9,5	54,5	36	29	37,5	18	16,7	26,2	8	129
882-0809	G1/2	12/9	24	9,5	59,5	40	36	46	20	19,9	26,2	9	157

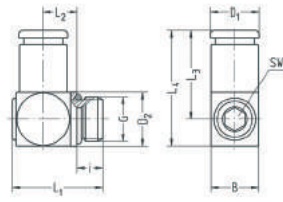
Raccord coudé à visser, orientable, version longue

- Filetage M5
- Joint torique gaufré
- Joints d'étanchéité en NBR (perbunan)
- Matériau : laiton nickelé
- Plage de température : -20 à +80 °C
- Plage de pression de service : -0,95 à 15 bar



Réf. article	G	Pour tuyau	SW	i	L1	L2	L3	L4	B	D1	NW	g/pièce
883-5002	M5	4/2	8	4,5	29,5	20	17,3	21,8	10	8,6	2	16
883-5004	M5	6/4	8	4,5	29,5	20	20,8	25,3	10	11,9	2,2	17

Raccord coudé à visser, orientable

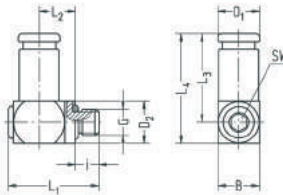


- Filetage Whitworth pour tuyaux
- Avec six pans creux
- Joint torique gaufré
- Joints d'étanchéité en NBR (perbunan)
- Matériau : laiton nickelé
- Plage de température : -20 à +80 °C
- Plage de pression de service : -0,95 à 15 bar

15

Réf. article	G	Pour tuyau	Filetage raccord Ø d'abaissement max.	SW	i	L1	L2	L3	L4	B	D1	D2	NW	g/pièce
856-0202	G1/8	4/2	10,8	4	5,5	22	8,7	18,8	24,7	11,8	8,6	11,9	2	17
856-0204	G1/8	6/4	10,8	4	5,5	22	8,7	22,3	28,2	11,8	11,9	11,9	4	21
856-0206	G1/8	8/6	10,8	4	5,5	22	8,7	24,2	30,1	13,9	13,9	11,9	4,5	27
856-0402	G1/4	4/2	14	6	7,5	27,5	11	20,5	28,4	15,8	8,6	15,9	2	34
856-0404	G1/4	6/4	14	6	7,5	27,5	11	24	31,9	15,8	11,9	15,9	4	38
856-0406	G1/4	8/6	14	6	7,5	27,5	11	26	33,9	15,8	14,4	15,9	6	42
856-0408	G1/4	10/8	14	6	7,5	27,5	11	28,5	36,4	15,9	15,9	15,9	6,5	45

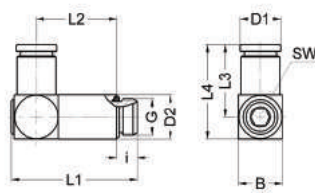
Raccord coudé à visser, orientable



- Filetage métrique
- Avec six pans creux
- Joint torique gaufré
- Joints d'étanchéité en NBR (perbunan)
- Matériau : laiton nickelé
- Plage de température : -20 à +80 °C
- Plage de pression de service : -0,95 à +15 bar

Réf. article	G	Pour tuyau	SW	i	L1	L2	L3	L4	B	D1	D2	NW	g/pièce
857-4202	M3	4/2	2	2,9	13,4	6,6	16,2	19,2	8	7,9	6	1,2	6
857-5002	M5	4/2	3	4,5	17,3	6,9	16,8	20,8	7,9	7,9	8	2	8
857-5004	M5	6/4	3	4,5	19,8	8,4	21,5	26,5	9,9	9,9	8	2,2	15
857-4802	M7	4/2	4	5	19,8	7,9	18	23	9,9	8,6	9,9	2	12
857-4804	M7	6/4	4	5	19,8	7,9	21,5	26,5	9,9	9,9	9,9	4	14

Raccord coudé à visser, orientable, version longue

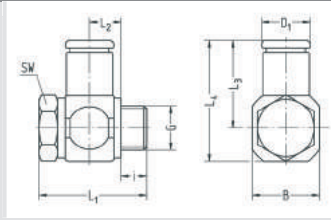


- Filetage Whitworth pour tuyaux
- Avec six pans creux
- Joint torique gaufré
- Joints d'étanchéité en NBR (perbunan)
- Matériau : laiton nickelé
- Plage de température : -20 à +80 °C
- Plage de pression de service : -0,95 à 15 bar

Réf. article	G	Pour tuyau	SW	i	L1	L2	L3	L4	B	D1	D2	Filetage raccord Ø d'abaissement max.	NW	g/pièce
852-0202	G1/8	4/2	4	5,5	37,5	24,3	18,8	24,7	11,8	8,6	11,9	10,8	2	29
852-0204	G1/8	6/4	4	5,5	37,5	24,3	22,3	28,2	11,8	11,4	11,9	10,8	4	33
852-0206	G1/8	8/6	4	5,5	37,5	24,3	24,2	30,1	13,9	13,9	11,9	10,8	4,5	38
852-0402	G1/4	4/2	6	7,5	45,5	29	20,5	28,4	15,8	8,6	15,9	14	2	58
852-0404	G1/4	6/4	6	7,5	45,5	29	24	31,9	15,8	11,4	15,9	14	4	61
852-0406	G1/4	8/6	6	7,5	45,5	29	26	33,9	15,8	14,6	15,9	14	6	66
852-0408	G1/4	10/8	6	7,5	45,5	29	28,5	36,4	15,9	15,9	15,9	14	6,5	68

Raccord orientable simple, version courte

- Filetage Whitworth pour tuyaux
- Bagues de fermeture
- Joint d'étanchéité dans le raccord, NBR (perbunan)
- Matériau : laiton nickelé
- Plage de température : -20 à +70 °C
- Plage de pression de service : -0,95 à 15 bar

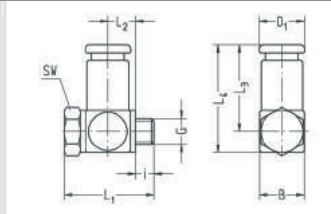


Réf. article	G	Pour tuyau	SW	i	L1	L2	L3	L4	B	D1	NW	g/pièce
834-0202K	G1/8	4/2	14	5,5	28,5	9,5	18,5	26,5	16	8,6	2	38
834-0243K	G1/8	4,3/3	14	5,5	28,5	9,5	18,5	26,5	16	8,9	3	39
834-0203K	G1/8	5/3	14	5,5	28,5	9,5	20,5	28,5	16	9,9	3	40
834-0204K	G1/8	6/4	14	5,5	28,5	9,5	22	30	16	11,9	4	42
834-0206K	G1/8	8/6	14	5,5	28,5	9,5	24,5	32,5	16	14,4	5,2	45
834-0208K	G1/8	10/8	14	5,5	28,5	9,5	27	35	17	16,7	5,2	51
834-0402K	G1/4	4/2	17	7,5	30,5	9,5	20,5	30,5	20	8,6	2	56
834-0443K	G1/4	4,3/3	17	7,5	30,5	9,5	20,5	30,5	20	8,9	3	56
834-0403K	G1/4	5/3	17	7,5	30,5	9,5	22,5	32,5	20	9,9	3	58
834-0404K	G1/4	6/4	17	7,5	30,5	9,5	24	34	20	11,9	4	60
834-0406K	G1/4	8/6	17	7,5	30,5	9,5	26,5	36,5	20	14,4	6	62
834-0408K	G1/4	10/8	17	7,5	30,5	9,5	29	39	20	16,7	7	67
834-0409K	G1/4	12/9	17	7,6	37	12,7	33,2	43,5	20	19,9		95
834-0606K	G3/8	8/6	22	7,5	31,5	9,5	28	39	22	14,4	6	79
834-0608K	G3/8	10/8	22	7,5	31,5	9,5	30,5	41,5	22	16,7	8	84
834-0609K	G3/8	12/9	22	7,6	38	12,7	35,3	47	24	19,9		124

15

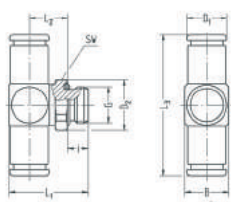
Raccord orientable simple, version courte

- Filetage M5
- Bagues d'étanchéité PVC
- Joint d'étanchéité dans le raccord, NBR (perbunan)
- Raccord de bague en laiton nickelé
- Vis creuse en acier zingué
- Plage de température : -10 à +70 °C
- Plage de pression de service : -0,95 à 15 bar



Réf. article	G	Pour tuyau	SW	i	L1	L2	L3	L4	B	D1	NW	g/pièce
835-5002K	M5	4/2	8	3,5	17	5,2	16,5	20,5	8,5	8,6	2	9
835-5043K	M5	4,3/3	8	3,5	17	5,2	16,5	20,5	8,5	8,9	2,4	9
835-5003K	M5	5/3	8	4	19	6	18,5	23	10	9,9	2,4	12
835-5004K	M5	6/4	8	4,5	20,5	6,5	20	24,5	11	11,9	2,4	16

Raccord en T à visser, orientable

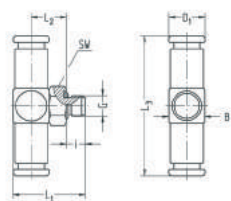


- Filetage Whitworth pour tuyaux
- Joint torique gauffré
- Joints d'étanchéité en NBR (perbunan)
- Matériau : laiton nickelé
- Plage de température : -20 à +80 °C
- Plage de pression de service : -0,95 à 15 bar

15

Réf. article	G	Pour tuyau	SW	i	L1	L2	L3	B	D1	D2	NW	g/pièce
888-0202	G1/8	4/2	13	5,5	21,5	11	34,6	10	8,6	14,2	2	20
888-0243	G1/8	4,3/3	13	5,5	21,5	11	34,6	10	8,9	14,2	3	17
888-0203	G1/8	5/3	13	5,5	21,5	11	38,6	10	9,9	14,2	3	20
888-0204	G1/8	6/4	13	5,5	25,5	13	43,6	14	11,9	14,2	4	37
888-0206	G1/8	8/6	13	5,5	28	14,5	51	16	14,4	14,2	5,5	53
888-0402	G1/4	4/2	17	7,5	24,5	12	34,6	10	8,6	18,5	2	31
888-0443	G1/4	4,3/3	17	7,5	24,5	12	34,6	10	8,9	18,5	3	22
888-0403	G1/4	5/3	17	7,5	24,5	12	38,6	10	9,9	18,5	3	25
888-0404	G1/4	6/4	17	7,5	28	13,5	43,6	14	11,9	18,5	4	46
888-0406	G1/4	8/6	17	7,5	30,5	15	51	16	14,4	18,5	6	62
888-0408	G1/4	10/8	17	7,5	32,5	16	58	18	16,7	18,5	8	79
888-0409	G1/4	12/9	17	7,5	34,5	17	72	20	19,9	18,5	8,5	117
888-0604	G3/8	6/4	20	7,5	29,5	15	44,6	14	11,4	21,8	4	59
888-0606	G3/8	8/6	20	7,5	31,5	16	51	16	14,6	21,8	6	73
888-0608	G3/8	10/8	20	7,5	33,5	17	58	18	16,6	21,8	8	91
888-0609	G3/8	12/9	20	7,5	35,5	18	72	20	19,9	21,8	9	128
888-0804	G1/2	6/4	24	9,5	33	16,5	44,6	14	11,4	26,2	4	85
888-0806	G1/2	8/6	24	9,5	35	17,5	51	16	14,6	26,2	6	102
888-0808	G1/2	10/8	24	9,5	36	17,5	58	18	16,6	26,2	8	112
888-0809	G1/2	12/9	24	9,5	38	18,5	72	20	19,9	26,2	9	149

Raccord en T à visser, orientable

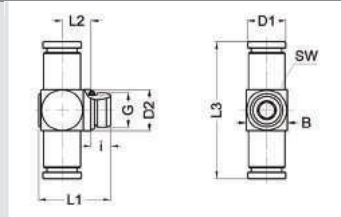


- Filetage M5
- Joint torique gauffré
- Joints d'étanchéité en NBR (perbunan)
- Matériau : laiton nickelé
- Plage de température : -20 à +80 °C
- Plage de pression de service : -0,95 à 15 bar

Réf. article	G	Pour tuyau	SW	i	L1	L2	L3	B	D1	NW	g/pièce
889-5002	M5	4/2	8	4,5	18,5	9	34,6	10	8,6	2	14
889-5004	M5	6/4	8	4,5	18,5	9	41,6	10	11,9	2,2	18

Raccord en T à visser, orientable, avec six pans creux

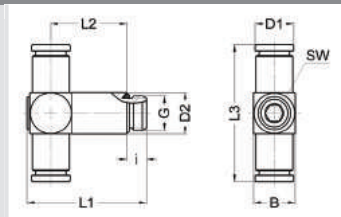
- Filetage Whitworth pour tuyaux
- Avec six pans creux
- Joint torique gaufré
- Joints d'étanchéité en NBR (perbunan)
- Matériau : laiton nickelé
- Plage de température : -20 à +80 °C
- Plage de pression de service : -0,95 à 15 bar



Réf. article	G	Pour tuyau	SW	i	L1	L2	L3	B	D1	D2	Filetage raccord Ø d'abaissement max.	NW	g/pièce
858-0202	G1/8	4/2	4	5,5	22	8,7	37,6	11,8	8,6	11,9	10,8	2	21
858-0204	G1/8	6/4	4	5,5	22	8,7	44,6	11,8	11,4	11,9	10,8	4	28
858-0206	G1/8	8/6	4	5,5	22	8,7	48,4	13,9	13,9	11,9	10,8	4,5	37
858-0402	G1/4	4/2	6	7,5	27,5	11	41	15,8	8,6	15,9	14	2	37
858-0404	G1/4	6/4	6	7,5	27,5	11	48	15,8	11,4	15,9	14	4	44
858-0406	G1/4	8/6	6	7,5	27,5	11	52	15,8	14,6	15,9	14	6	53
858-0408	G1/4	10/8	6	7,5	27,5	11	57	15,9	15,9	15,9	14	6,5	59

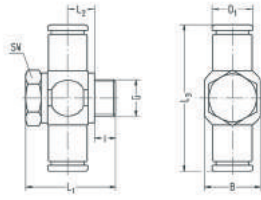
Raccord en T à visser, orientable, avec six pans creux, version longue

- Filetage Whitworth pour tuyaux
- Avec six pans creux
- Joint torique gaufré
- Joints d'étanchéité en NBR (perbunan)
- Matériau : laiton nickelé
- Plage de température : -20 à +80 °C
- Plage de pression de service : -0,95 à 15 bar



Réf. article	G	Pour tuyau	SW	i	L1	L2	L3	B	D1	D2	Filetage raccord Ø d'abaissement max.	NW	g/pièce
854-0202	G1/8	4/2	4	5,5	37,5	24,3	37,6	11,8	8,6	11,9	10,8	2	32
854-0204	G1/8	6/4	4	5,5	37,5	24,3	44,6	11,8	11,4	11,9	10,8	4	39
854-0206	G1/8	8/6	4	5,5	37,5	24,3	48,4	13,9	13,9	11,9	10,8	4,5	48
854-0402	G1/4	4/2	6	7,5	45,5	29	41	15,8	8,6	15,9	14	2	61
854-0404	G1/4	6/4	6	7,5	45,5	29	48	15,8	11,4	15,9	14	4	68
854-0406	G1/4	8/6	6	7,5	45,5	29	52	15,8	14,6	15,9	14	6	77
854-0408	G1/4	10/8	6	7,5	45,5	29	57	15,9	15,9	15,9	14	6,5	83

Raccord orientable double, version courte

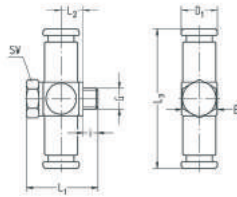


- Filetage Whitworth pour tuyaux
- Bagues de fermeture
- Joint d'étanchéité dans le raccord, NBR (perbunan)
- Matériau : laiton nickelé
- Plage de température : -20 à +70 °C
- Plage de pression de service : -0,95 à 15 bar

Réf. article	G	Pour tuyau	SW	i	L1	L2	L3	B	D1	NW	g/pièce
838-0202K	G1/8	4/2	14	5,5	28,5	9,5	37	16	8,6	2	40
838-0243K	G1/8	4,3/3	14	5,5	28,5	9,5	37	16	8,9	3	41
838-0203K	G1/8	5/3	14	5,5	28,5	9,5	41	16	9,9	3	43
838-0204K	G1/8	6/4	14	5,5	28,5	9,5	44	16	11,9	4	47
838-0206K	G1/8	8/6	14	5,5	28,5	9,5	49	16	14,4	5,2	53
838-0402K	G1/4	4/2	17	7,5	30,5	9,5	41	20	8,6	2	58
838-0443K	G1/4	4,3/3	17	7,5	30,5	9,5	41	20	8,9	3	58
838-0403K	G1/4	5/3	17	7,5	30,5	9,5	45	20	9,9	3	61
838-0404K	G1/4	6/4	17	7,5	30,5	9,5	48	20	11,9	4	65
838-0406K	G1/4	8/6	17	7,5	30,5	9,5	53	20	14,4	6	71
838-0408K	G1/4	10/8	17	7,5	30,5	9,5	58	20	16,7	7	80

15

Raccord orientable double, version courte

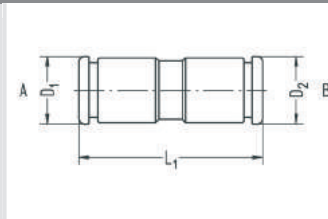


- Filetage M5
- Bagues d'étanchéité PVC
- Joint d'étanchéité dans le raccord, NBR (perbunan)
- Raccord de bague en laiton nickelé
- Vis creuse en acier zingué
- Plage de température : -10 à +70 °C
- Plage de pression de service : -0,95 à 15 bar

Réf. article	G	Pour tuyau	SW	i	L1	L2	L3	B	D1	NW	g/pièce
839-5002K	M5	4/2	8	3,5	17	5,2	33	8,5	8,6	2	12
839-5043K	M5	4,3/3	8	3,5	17	5,2	33	8,5	8,9	2,4	11
839-5003K	M5	5/3	8	4	19	6	37	10	9,9	2,4	17
839-5004K	M5	6/4	8	4,5	20,5	6,5	40	11	11,9	2,4	21

Raccord double

- Joints d'étanchéité en NBR (perbunan)
- Matériau : laiton nickelé
- Plage de température : -20 à +80 °C
- Plage de pression de service : -0,95 à 15 bar

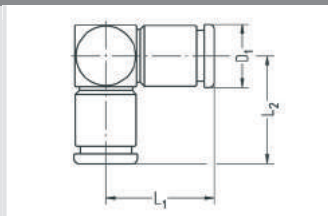


Réf. article	Pour tuyau A	Pour tuyau B	L1	D1	D2	NW	g/pièce
833-0202	4/2	4/2	27	8,6	8,6	2	6
832-0204	4/2	6/4	30,5	8,6	11,9	2	10
833-4343	4,3/3	4,3/3	27	8,9	8,9	3	6
833-0303	5/3	5/3	31	9,9	9,9	3	9
832-0304	5/3	6/4	33,5	10,4	11,4	3	12
832-0408	6/4	10/8	39	11,9	16,7	4	22
833-0404	6/4	6/4	34,5	11,9	11,9	4	13
832-0406	6/4	8/6	36,5	11,9	14,4	4	18
832-0608	8/6	10/8	41,3	14,4	16,7	6	26
833-0606	8/6	8/6	39	14,4	14,4	6	22
833-0808	10/8	10/8	43,5	16,7	16,7	8	30
832-0809	10/8	12/9	48,5	16,6	19,9	8	45
833-0909	12/9	12/9	54	19,9	19,9	9	58
832-0911	12/9	14/11	56	19,9	21,9	9	63
833-1111	14/11	14/11	58	21,9	21,9	11	69

15

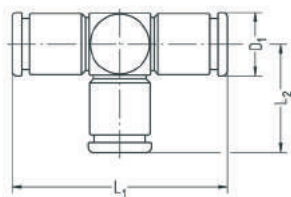
Raccord coudé

- Joints d'étanchéité en NBR (perbunan)
- Matériau : laiton nickelé
- Plage de température : -20 à +80 °C
- Plage de pression de service : -0,95 à 15 bar



Réf. article	Pour tuyau	L1	L2	D1	NW	g/pièce
877-0200	4/2	17	16,3	8,6	2	10
877-4300	4,3/3	17	16,3	8,9	3	10
877-0300	5/3	19	19	9,9	3	15
877-0400	6/4	21	21	11,9	4	20
877-0600	8/6	24,5	24,7	14,4	6	35
877-0800	10/8	27,7	27,7	16,7	8	48
877-0900	12/9	34,5	34	19,9	9	94
877-1100	14/11	37,5	37	21,9	11	117

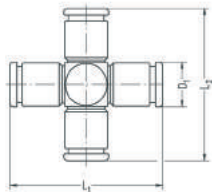
Raccord en T



- Joints d'étanchéité en NBR (perbunan)
- Matériau : laiton nickelé
- Plage de température : -20 à +80 °C
- Plage de pression de service : -0,95 à 15 bar

Réf. article	Pour tuyau	L1	L2	D1	NW	g/pièce
878-0200	4/2	34	16,3	8,6	2	13
878-4300	4,3/3	34	16,3	8,9	3	13
878-0300	5/3	38	19	9,9	3	19
878-0400	6/4	42	21	11,9	4	25
878-0600	8/6	49	24,7	14,4	6	44
878-0800	10/8	55,4	27,7	16,7	8	59
878-0900	12/9	69	34	19,9	9	117
878-1100	14/11	75	37	21,9	11	144

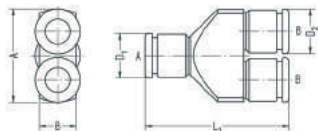
Raccord en croix



- Joints d'étanchéité en NBR (perbunan)
- Matériau : laiton nickelé
- Plage de température : -20 à +80 °C
- Plage de pression de service : -0,95 à 15 bar

Réf. article	Pour tuyau	L1	L2	D1	NW	g/pièce
879-0200	4/2	34	32,6	8,6	2	16
879-4300	4,3/3	34	32,6	8,9	3	16
879-0300	5/3	38	38	9,9	3	22
879-0400	6/4	42	42	11,9	4	31
879-0600	8/6	49	49,4	14,4	6	53
879-0800	10/8	55,4	55,4	16,7	8	71
879-0900	12/9	69	68	19,9	9	140
879-1100	14/11	75	74	21,9	11	172

Raccord en Y simple

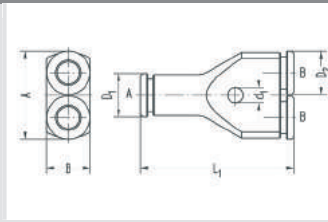


- Joints d'étanchéité en NBR (perbunan)
- Base en Al noir anodisé
- Raccords en laiton nickelé
- Plage de température : -20 à +80 °C
- Plage de pression de service : -0,95 à 15 bar

Réf. article	für Schlauch A	für Schlauch B	L1	D1	D2	A	B	NW	g/pièce
875-0806	10/8	8/6	54,9	16,7	14,4	30,9	17	6	50
875-0808	10/8	10/8	59,9	16,7	16,7	35,7	17	8	61
875-0906	12/9	8/6	59,7	19,9	14,4	30,9	21	6	68
875-0908	12/9	10/8	63,7	19,9	16,7	35,7	21	8	79
875-1109	14/11	12/9	72,5	21,9	19,9	41,7	23	9	122

Raccord en Y simple

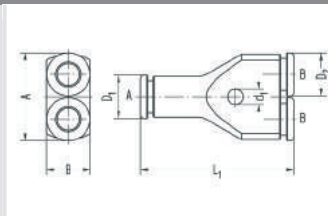
- Joints d'étanchéité en NBR (perbunan)
- Base en Al noir anodisé
- Raccords en laiton nickelé
- Plage de température : -20 à +80 °C
- Plage de pression de service : -0,95 à 15 bar



Réf. article	für Schlauch A	für Schlauch B	L1	D1	D2	A	B	d1	NW	g/pièce
875-0202	4/2	4/2	32	8,6	8,6	17,6	9	3,2	2	7
875-0402	6/4	4/2	36	9,9	8,6	17,6	10	3,2	2	9
875-0404	6/4	6/4	42	11,9	11,9	24,2	12	4,2	4	17
875-0604	8/6	6/4	45	13,9	11,9	24,2	14	4,2	4	22
875-0606	8/6	8/6	47	13,9	13,9	28,1	14	4,2	6	25

Raccord en Y simple

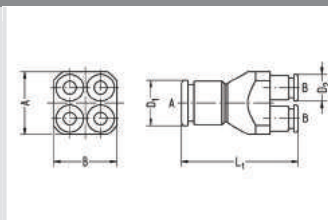
- Joints d'étanchéité en NBR (perbunan)
- Matériau : laiton nickelé
- Plage de température : -20 à +80 °C
- Plage de pression de service : -0,95 à 15 bar



Réf. article	für Schlauch A	für Schlauch B	L1	D1	D2	A	B	d1	NW	g/pièce
874-0202	4/2	4/2	32	8,6	8,6	17,6	9	3,2	2	16
874-0404	6/4	6/4	42	11,9	11,9	24,2	12	4,2	4	39
874-0606	8/6	8/6	47	13,9	13,9	28,1	14	4,2	6	53

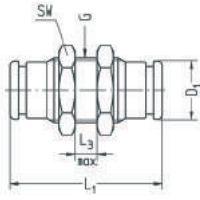
Raccord en Y double

- Joints d'étanchéité en NBR (perbunan)
- Base en Al noir anodisé
- Raccords en laiton nickelé
- Plage de température : -20 à +80 °C
- Plage de pression de service : -0,95 à 15 bar



Réf. article	für Schlauch A	für Schlauch B	L1	D1	D2	A	B	NW	g/pièce
876-0402	6/4	4/2	42,3	11,9	8,6	20	20	2	29

Raccord pour cloison

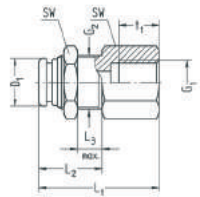


- Joints d'étanchéité en NBR (perbunan)
- Matériau : laiton nickelé
- Plage de température : -20 à +80 °C
- Plage de pression de service : -0,95 à 15 bar

Réf. article	Pour tuyau	G	SW	L1	L3 max.	D1	NW	g/pièce
880-0202	4/2	M12x1	14	27	6	8,6	2	17
880-4343	4,3/3	M12x1	14	27	6	8,9	3	17
880-0303	5/3	M12x1	14	31	9	9,9	3	19
880-0404	6/4	M14x1	17	34	8	11,9	4	31
880-0606	8/6	M16x1	19	39	8	14,4	6	40
880-0808	10/8	M18x1	22	43,5	10	16,7	8	57
880-0909	12/9	M22x1	27	54	12	19,9	9	100
880-1111	14/11	M24x1	30	58	12	21,9	11	122

15

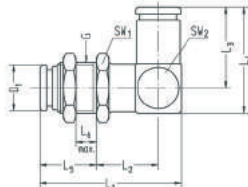
Raccord pour cloison, avec filetage intérieur



- Joints d'étanchéité en NBR (perbunan)
- Matériau : laiton nickelé
- Plage de température : -20 à +80 °C
- Plage de pression de service : -0,95 à 15 bar

Réf. article	G1	Pour tuyau	G2	SW	L1	L2	L3 max.	D1	t1	NW	g/pièce
802-0102	G1/8	4/2	M12x1	14	24,5	13	6	8,6	8	2	20
802-0104	G1/8	6/4	M14x1	17	28	17	8	11,9	8	4	35
802-0106	G1/8	8/6	M16x1	19	30,5	17,5	8	14,4	8	6	48
802-0304	G1/4	6/4	M14x1	17	33,5	17	8	11,9	12	4	38
802-0306	G1/4	8/6	M16x1	19	34,5	17,5	8	14,4	12	6	50

Raccord coudé pour cloison, orientable

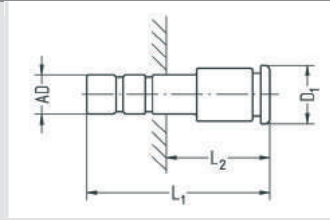


- Joints d'étanchéité en NBR (perbunan)
- Matériau : laiton nickelé
- Plage de température : -20 à +80 °C
- Plage de pression de service : -0,95 à 15 bar

Réf. article	Pour tuyau	G	SW1	SW2	L1	L2	L3	L4	L5	L6 max.	D1	NW	g/St.
814-0202	4/2	M12x1	14	10	34	16	17,3	21,8	13	6	8,6	2	27
814-0404	6/4	M14x1	17	14	42	18	21,8	27,8	17	8	11,9	4	53
814-0606	8/6	M16x1	19	16	45,5	20	25,5	33	17,5	8	14,4	6	73
814-0808	10/8	M18x1	22	18	51	21	29	37,5	21	10	16,7	8	103

Raccord fiche adaptateur

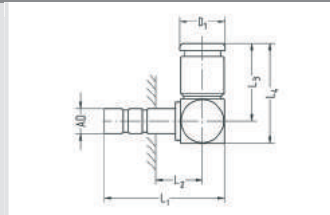
- Joint d'étanchéité en NBR (perbunan)
- Matériau : laiton nickelé
- Plage de température : -20 à +80 °C
- Plage de pression de service : -0,95 à 15 bar



Réf. article	Fiche AD	Pour tuyau	L1	L2	D1	NW			g/pièce
821-0204	4	6/4	35,5	22	11,4	2			9
821-0206	4	8/6	37	23,5	14,6	2			13
821-0402	6	4/2	32	16	8,6	2			6
821-0406	6	8/6	39	22	14,6	4			14
821-0602	8	4/2	27,5	8,8	9,8	2			6
821-0604	8	6/4	37,5	18,8	11,9	4			10
821-0806	10	8/6	43	22	14,4	6			16
821-0906	12	8/6	47,5	21,5	14,6	6			23
821-0908	12	10/8	53,5	27,5	16,6	8			30
821-1108	14	10/8	53	25	16,6	8			31
821-1109	14	12/9	61	33	19,9	9			48

Raccord fiche coudé

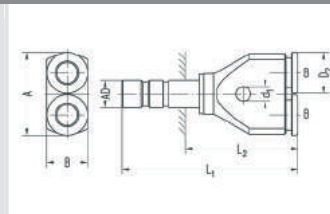
- Joint d'étanchéité en NBR (perbunan)
- Matériau : laiton nickelé
- Plage de température : -20 à +80 °C
- Plage de pression de service : -0,95 à 15 bar



Réf. article	Fiche AD	Pour tuyau	L1	L2	L3	L4	D1	NW	g/pièce
841-0202	4	4/2	27,5	10	17	21,5	8,6	2	9
841-0404	6	6/4	32	10	21	26,5	11,9	4	17
841-0606	8	8/6	38	12,3	24,5	31,5	14,4	6	30
841-0808	10	10/8	43,5	14,5	27,7	35,7	16,7	7,8	43
841-0909	12	12/9	52,5	26,5	34,5	44,5	19,9	9	84
841-1111	14	14/11	57,5	29,5	37,5	48,5	21,9	11	104

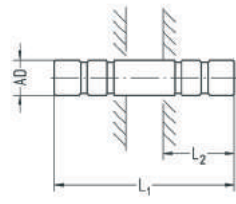
Raccord fiche en Y simple

- Joints d'étanchéité en NBR (perbunan)
- Base en Al noir anodisé
- Raccords en laiton nickelé
- Plage de température : -20 à +80 °C
- Plage de pression de service : -0,95 à 15 bar



Réf. article	Fiche AD	Pour tuyau	L1	L2	D1	D2	A	B	d1	NW	g/pièce
819-0202	4	4/2	39,5	26,5	3,2	8,6	17,6	9	3,2	2	8
819-0243	4	4,3/3	39,5	26,5	3,2	8,9	17,9	9	3,2	2,5	8
819-0402	6	4/2	42	25,5	3,2	8,6	17,6	9	3,2	2	9
819-0443	6	4,3/3	42	25,5	3,2	8,9	17,9	9	3,2	3	9
819-0404	6	6/4	48,5	32	4,2	11,9	24,2	12	4,2	4	18
819-0604	8	6/4	51,5	32,8	4,2	11,9	24,2	12	4,2	4	19

Raccord fiche double

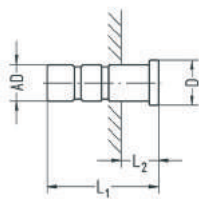


- Matériau : laiton nickelé
- Plage de température : -20 à +120 °C
- Plage de pression de service : -0,95 à 15 bar
- S'adapte à tous les raccords des gammes 14, 15 et 15A de taille correspondante

Réf. article	Fiche AD	L1	L2	NW	g/pièce
622-0202	4	30	12	2	2
622-4343	4,3	30	12	3	2
622-0303	5	35	13,5	3	3
622-0404	6	36	15	4	4
622-0606	8	41	18	6	7
622-0808	10	47	20,5	8	10
622-0909	12	60	26	10	17
622-1111	14	64	28,5	12	21

15

Fiche d'obturation

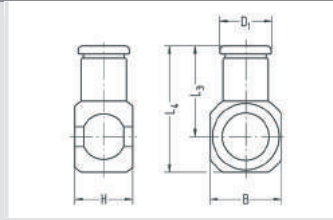


- Matériau : laiton nickelé
- Plage de température : -20 à +120 °C
- Plage de pression de service : -0,95 à 15 bar
- S'adapte à tous les raccords des gammes 14, 15 et 15A de taille correspondante

Réf. article	Fiche AD	L1	L2	D	g/pièce
623-0200	4	19	7	5,5	2
623-4300	4,3	19	7	5,5	2
623-0300	5	21	7,5	7	4
623-0400	6	21,5	6,5	8	5
623-0600	8	24,5	6,5	10	11
623-0800	10	28	7,5	12	19
623-0900	12	33	7	14	32
623-1100	14	36	7,5	16	47

Raccord de bague simple

- Pour vis creuse à filetage Whitworth
- Joint d'étanchéité en NBR (perbunan)
- Matériau : laiton nickelé
- Plage de température : -20 à +80 °C
- Plage de pression de service : -0,95 à 15 bar

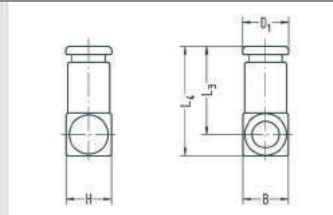


Réf. article	Pour vis creuse	Pour tuyau	H	L3	L4	B	D1	NW	g/pièce
834-02021	G1/8	4/2	14,5	18,5	26,5	16	8,6	2	21
834-02431	G1/8	4,3/3	14,5	18,5	26,5	16	8,9	3	21
834-02031	G1/8	5/3	14,5	20,5	28,5	16	9,9	3	23
834-02041	G1/8	6/4	14,5	22	30	16	11,9	4	25
834-02061	G1/8	8/6	14,5	24,5	32,5	16	14,4	6	27
834-04021	G1/4	4/2	14,5	20,5	30,5	20	8,6	2	28
834-04031	G1/4	5/3	14,5	22,5	32,5	20	9,9	3	30
834-04041	G1/4	6/4	14,5	24	34	20	11,9	4	32
834-04061	G1/4	8/6	14,5	26,5	36,5	20	14,4	6	35
834-04081	G1/4	10/8	14,5	29	39	20	16,7	8	39
834-06061	G3/8	8/6	14,5	28	39	22	14,4	6	34
834-06081	G3/8	10/8	14,5	30,5	41,5	22	16,7	8	39

15

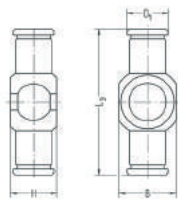
Raccord de bague simple

- Pour vis creuse à file M5
- Joint d'étanchéité en NBR (perbunan)
- Matériau : laiton nickelé
- Plage de température : -20 à +80 °C
- Plage de pression de service : -0,95 à 15 bar



Réf. article	Pour vis creuse	Pour tuyau	H	L3	L4	B	D1	NW	g/pièce
835-50021	M5	4/2	8,5	16,5	20,5	8,5	8,6	2	6
835-50431	M5	4,3/3	8,5	16,5	20,5	8,5	8,9	3	6
835-50031	M5	5/3	10	18,5	23	10	9,9	3	10
835-50041	M5	6/4	11	20	24,5	11	11,9	3	12
835-50021-1	M5 (pour clapet d'étranglement)	4/2	8,5	16,5	20,5	8,5	8,6	1,8	5
835-50431-1	M5 (pour clapet d'étranglement)	4,3/3	8,5	16,5	20,5	8,5	8,9	1,8	5
835-50031-1	M5 (pour clapet d'étranglement)	5/3	10	18,5	23	10	9,9	1,8	9
835-50041-1	M5 (pour clapet d'étranglement)	6/4	11	20	24,5	11	11,9	1,8	12

Raccord de bague double

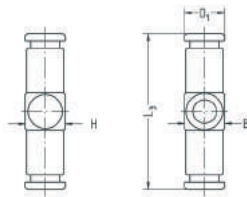


- Pour vis creuse à filetage Whitworth
- Joint d'étanchéité en NBR (perbunan)
- Matériau : laiton nickelé
- Plage de température : -20 à +80 °C
- Plage de pression de service : -0,95 à 15 bar

Réf. article	Pour vis creuse	Pour tuyau	H	L3	B	D1	NW	g/pièce
838-02021	G1/8	4/2	14,5	37	16	8,6	2	23
838-02431	G1/8	4,3/3	14,5	37	16	8,9	3	23
838-02031	G1/8	5/3	14,5	41	16	9,9	3	26
838-02041	G1/8	6/4	14,5	44	16	11,9	4	30
838-02061	G1/8	8/6	14,5	49	16	14,4	6	36
838-04021	G1/4	4/2	14,5	41	20	8,6	2	30
838-04431	G1/4	4,3/3	14,5	41	20	8,9	3	31
838-04031	G1/4	5/3	14,5	45	20	9,9	3	33
838-04041	G1/4	6/4	14,5	48	20	11,9	4	37
838-04061	G1/4	8/6	14,5	53	20	14,4	6	43
838-04081	G1/4	10/8	14,5	58	20	16,7	8	52

15

Raccord de bague double

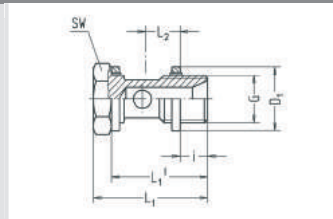


- Pour vis creuse à filet M5
- Joint d'étanchéité en NBR (perbunan)
- Matériau : laiton nickelé
- Plage de température : -20 à +80 °C
- Plage de pression de service : -0,95 à 15 bar

Réf. article	Pour vis creuse	Pour tuyau	H	L3	B	D1	NW	g/pièce
839-50021	M5	4/2	8,5	33	8,5	8,6	2	9
839-50431	M5	4,3/3	8,5	33	8,5	8,9	3	8
839-50031	M5	5/3	10	37	10	9,9	3	14
839-50041	M5	6/4	11	40	11	11,9	3	18

Vis creuse, version courte

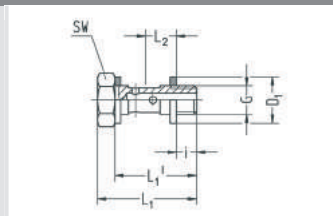
- Pour 1 raccord annulaire
- Filetage Whitworth pour tuyaux
- Bagues de fermeture
- Matériau : laiton nickelé
- Plage de température : -20 à +70 °C
- Plage de pression de service : -0,95 à 15 bar
- S'adapte aux raccords annulaires H = 14,5



Réf. article	G	SW	i	L1	L1'	L2	D1	NW	g/pièce
634-0200K	G1/8	14	5,5	28,5	24,5	9,5	14,7	5,2	17
634-0400K	G1/4	17	7,5	30,5	26,5	9,5	17,7	7	28
634-0600K	G3/8	22	7,5	31,5	26,5	9,5	21,8	9,2	46
634-0800K	G1/2	27	9	33,5	28	9,5	26,3	11,8	71

Vis creuse, version courte

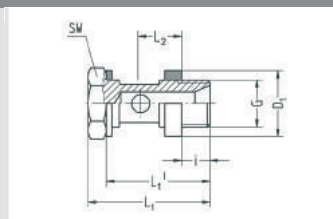
- Pour 1 raccord annulaire
- Filetage M5
- Bagues d'étanchéité PVC
- Matériau : acier zingué
- Plage de température : -10 à +70 °C
- Plage de pression de service : -0,95 à 15 bar



Réf. article	G	S'adapte aux raccords annulaires H	SW	i	L1	L1'	L2	D1	NW	g/pièce
35-5010K	M5	10	8	4	19	16	6	7,5	2,4	3
35-5000K	M5	8,5 et 9	8	3,5	17	14	5,2	7,5	2,4	3
635-5000K	M5	11	8	4,5	20,5	17,5	6,5	7,5	2,4	3

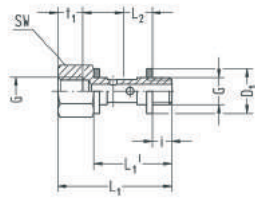
Vis creuse

- Pour 1 raccord annulaire
- Filetage Whitworth pour tuyaux
- Bagues d'étanchéité en plastique
- Matériau : laiton nickelé
- Plage de température : -10 à +70 °C
- Plage de pression de service : -0,95 à 15 bar
- S'adapte aux raccords annulaires H = 14,5



Réf. article	G	SW	i	L1	L1'	L2	D1	NW	g/pièce
634-0200	G1/8	14	6	30,5	26,5	11,8	14,9	5,2	16
634-0400	G1/4	17	8	32,5	28,5	11,8	18,9	7,2	27
634-0600	G3/8	22	8	33,5	28,5	11,8	22,9	9,2	46
634-0800	G1/2	27	10	36	30,5	11,8	26,9	11,8	74

Vis creuse avec filetage intérieur, version courte

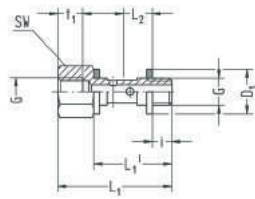


- Pour 1 raccord annulaire
- Filetage Whitworth pour tuyaux
- Bagues de fermeture
- Matériau : laiton nickelé
- Plage de température : -20 à +70 °C
- Plage de pression de service : -0,95 à 15 bar
- S'adapte aux raccords annulaires H = 14,5

Réf. article	G	SW	i	L1	L1'	L2	D1	t1	NW	g/pièce
648-0200K	G1/8	14	5,5	34	24,5	9,5	14,7	6,5	5,2	20
648-0400K	G1/4	17	7,5	38,5	26,5	9,5	17,7	9	7,2	33
648-0600K	G3/8	22	7,5	39,5	26,5	9,5	21,8	9	9,2	55
648-0800K	G1/2	27	9	44	28	9,5	26,3	11	11,8	90

15

Vis creuse avec filetage intérieur, version courte



- Version courte, pour 1 raccord annulaire
- Filetage M5
- Bagues d'étanchéité PVC
- Matériau : acier zingué
- Plage de température : -10 à +70 °C
- Plage de pression de service : -0,95 à 15 bar
- S'adapte aux raccords annulaires H = 8,5

Réf. article	G	SW	i	L1	L1'	L2	D1	t1	NW	g/pièce
239-5000K	M5	8	3,5 (3)	20,5	14	5,2 (5,5)	7,5	4,5	2,4	3

Gaine de codage pour raccord fiche

- Coloris : rouge
- Matériau : aluminium anodisé
- S'adapte à tous les raccords des gammes 14, 15, 15a, 17, FLAMEXLINE et ACIDLINE



Réf. article	Pour tuyau	g/pièce
SA1394-1102	4/2	1
SA1394-1104	6/4	1
SA1394-1106	8/6	1
SA1394-1108	10/8	1
SA1394-1109	12/9	1

Gaine de codage pour raccord fiche

- Coloris : vert
- Matériau : aluminium anodisé
- S'adapte à tous les raccords des gammes 14, 15, 15a, 17, FLAMEXLINE et ACIDLINE



Réf. article	Pour tuyau	g/pièce
SA1394-1202	4/2	1
SA1394-1204	6/4	1
SA1394-1206	8/6	1
SA1394-1208	10/8	1
SA1394-1209	12/9	1

Gaine de codage pour raccord fiche

- Coloris : bleu
- Matériau : aluminium anodisé
- S'adapte à tous les raccords des gammes 14, 15, 15a, 17, FLAMEXLINE et ACIDLINE



Réf. article	Pour tuyau	g/pièce
SA1394-1302	4/2	1
SA1394-1304	6/4	1
SA1394-1306	8/6	1
SA1394-1308	10/8	1
SA1394-1309	12/9	1

15

EISELE PNEUMATICLINE