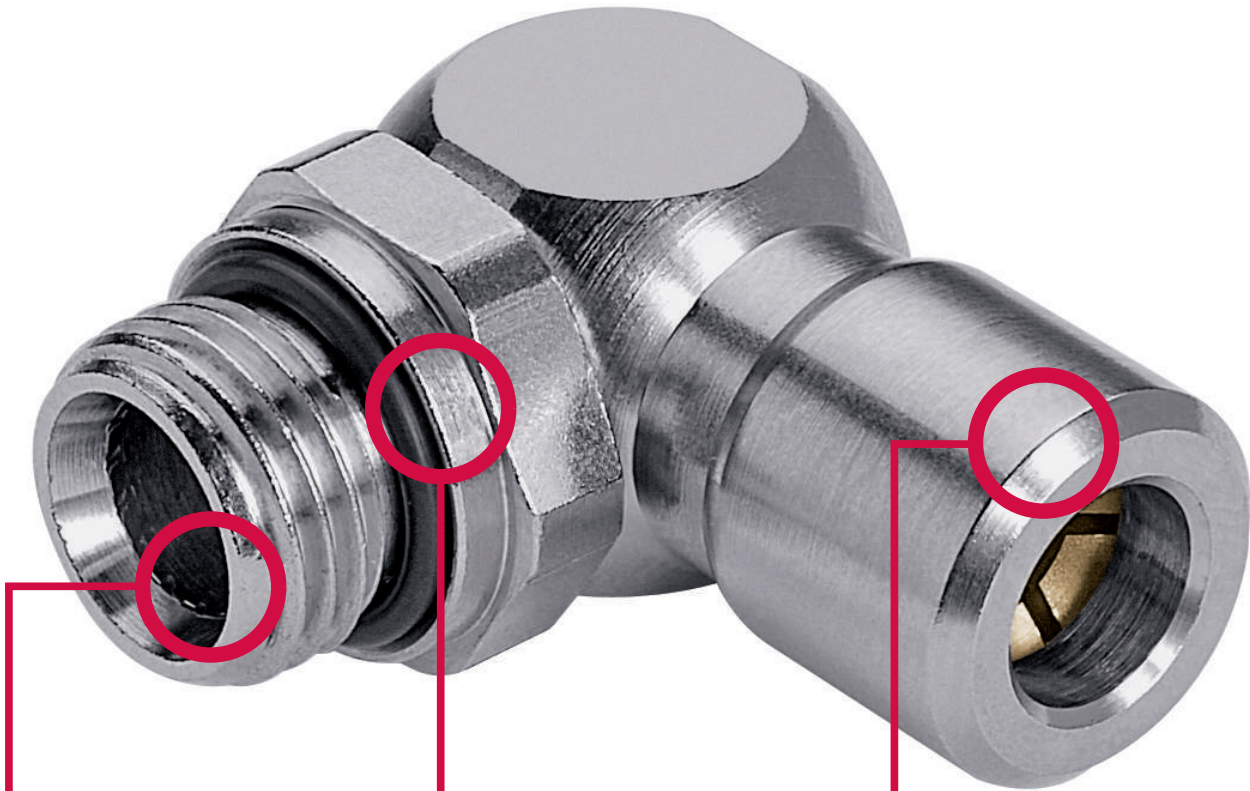


## Raccords enfichables à douille de fixation

14



#### Raccords à enfoncer disponibles

- Réduction des coûts de montage par l'utilisation de raccords à enfoncer

#### Une technique éprouvée pour toutes les applications

- Montage et démontage aisés grâce à la manchette, même en cas de réutilisation du raccord
- Pas de restriction du passage dans le tuyau

#### Dispositif anti-encrassement

- La manchette empêche l'entrée de corps étrangers
- Même en cas d'encrassement, meilleur fonctionnement que les raccords sans manchette

Convient également aux applications sous vide

## Champs d'application

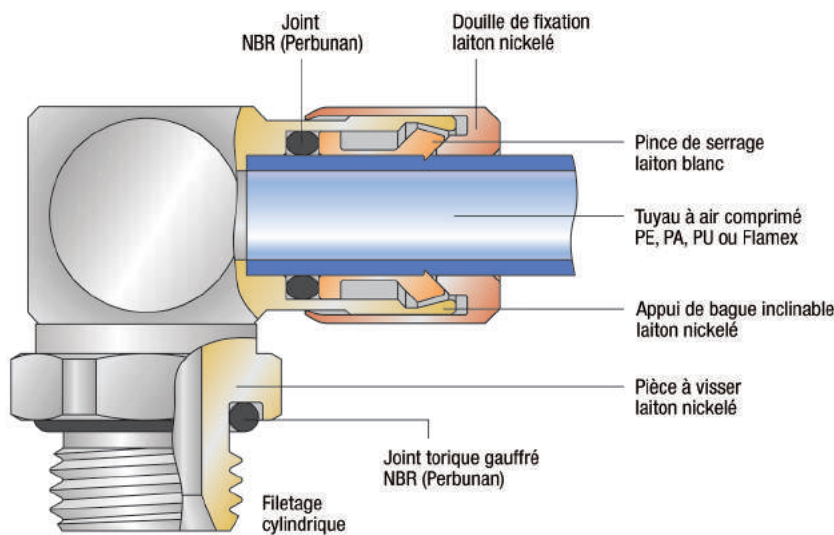
Le système de connexion technique qui répond à tous les souhaits. Une technique mûre et éprouvée pour toutes les applications. Montage ultra-rapide et sûr, démontage aisé, pour tuyaux à air comprimé en PE (polyéthylène), PA (polyamide), PU (polyuréthane) et Flamex (PUR) en installations pneumatiques.

## Conditions d'utilisation

Plage de pression de service : -0,95 à 15 bar  
Milieu autorisé : air  
Plage de température : -20 à +80 °C

Les données indiquées sont valables en fonction des tuyaux utilisés.

## Type de fonctionnement



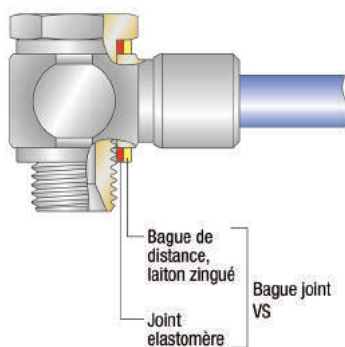
### Avantages

- Montage et démontage ultra-rapides de tuyaux à air comprimé
- Ne nécessite pas d'outillage
- Permet des montages et démontages fréquents
- Pas de restriction du passage dans le tuyau
- Étanchéité de tous les raccords rentrants à visser assurée par joints toriques gaufrés
- Connexions à faible encombrement, même sans filetage conique
- Boîtier en laiton nickelé
- Convient aux applications sous vide

### Manchette à technique spéciale

- Le mors de serrage est isolé de la manchette dans le boîtier
- Démontage aisé, même lorsque le raccord est fortement encrassé
- Facile à nettoyer

## Joint en VS



Comme il arrive souvent que les bagues d'étanchéité estampées ne répondent pas aux exigences de l'utilisateur, nous avons amélioré ce dispositif en développant la bague de fermeture VS, qui combine une bague intérieure en élastomère souple et une bague extérieure rigide en laiton nickelé. L'étanchéité est assurée par la bague intérieure souple tandis que la bague extérieure rigide absorbe le couple de serrage.

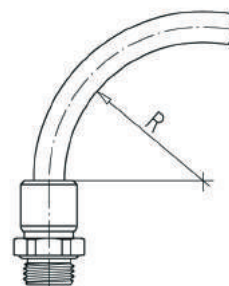
Les raccords orientables Eisele en version courte sont fournis en série avec des bagues de fermeture VS.

### Avantages

- Étanchéité assurée de façon pratiquement indépendante du couple de serrage
- Insensible aux serrages excessifs
- Solidarisation des pièces du raccord

## Tuyaux

Dimensions du tuyau Ø ext. / Ø int.	Polyéthylène (PE) – Plage de température -10 à +40 °C		Polyamide (PA) – Plage de température -20 à +80 °C		Polyuréthane (PU) – Plage de température -35 à +60 °C		Flamex (PUR) <sup>1)</sup> – Plage de température -35 à +100 °C	
	R min.	P max. (bar)	R min.	P max. (bar)	R min.	P max. (bar)	R min.	P max. (bar)
4/2	15	8	25	15	15	8	15	13
4,3/3	15	8	25	15	15	7		
5/3	20	8	30	15	20	8		
6/4	30	8	40	15	30	8		
8/6	45	7	55	12	45	7	15	15
10/8	60	6	75	12	60	5	20	10
12/9	75	7	95	12	75	7	40	10
14/11	80	6,5	115	11	80	6,5	50	10

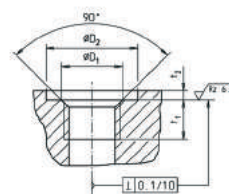


Ne pas imposer de contraintes de traction aux tuyaux à air comprimé une fois ceux-ci montés.

<sup>1)</sup> Le diamètre intérieur des tuyaux en Flamex est inférieur en raison de leur paroi partiellement plus épaisse.

## Filetage de raccord

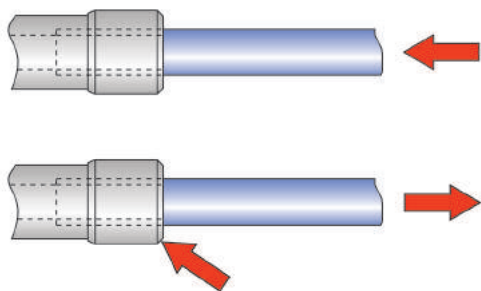
Filetage	Profondeur du filetage t1 min. (mm)	Alésage chanfreiné		Alésage droit <sup>1)</sup>		Couple de serrage <sup>2)</sup> max. (Ncm)	Normes de filetage
		ØD1 max. (mm)	ØD2 min. (mm)	t2 max. (mm)			
M5	4,5	6	10	0,5	95	Filetage métrique M : DIN 13 / ISO 965	
M7	5	8	12	0,5	200		
G1/8	5,5	11	15,3	1	900	Filetage gaz G : DIN ISO 228	
G1/4	7,5	14,2	19	1,5	1800		
G3/8	7,5	17,5	23	2	2500		
G1/2	9,5	22	27	2,5	3400		



<sup>1)</sup> Un alésage droit n'est pas nécessaire. Lorsqu'il est pratiqué, les valeurs indiquées doivent être respectées.

<sup>2)</sup> Couples de serrage pour six pans creux sur demande (Instruction de montage 800 00 / 00-1)

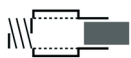
## Maniement



Montage : Engager le tuyau dans le raccord jusqu'à la butée

Démontage : Presser la manchette, retirer le tuyau

## Raccord à visser



Raccord à visser, droit

78



Raccord coudé à visser, orientable

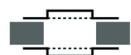
81



Raccord en T à visser, orientable

84

## Raccord



Raccord double

86



Raccord coudé

86



Raccord en T

87



Raccord en croix

87



Raccord en Y

88



Raccord pour cloison

89

## Raccord fiche



Raccord fiche adaptateur

89



Raccord fiche coudé

90



Raccord fiche en Y

90



Raccord fiche double

91



Fiche d'obturation

91

## Raccord à sertir



Raccord à sertir, droit

92



Raccord coudé à sertir, orientable

93

## Raccord de bague

Raccord de bague simple

94

Raccord de bague double

95

## Accessoires

Vis creuse

96

Indicateur de pression

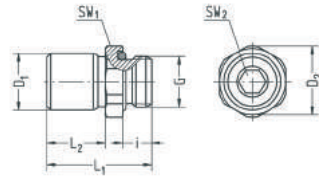
97

Gaine de codage

98

14

## Raccord à visser, droit

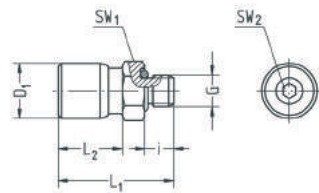


- Filetage Whitworth pour tuyaux
- Joint torique gaufré
- Joints d'étanchéité en NBR (perbunan)
- Matériau : laiton nickelé
- Plage de température : -20 à +80 °C
- Plage de pression de service : -0,95 à 15 bar

14

Réf. article	G	Pour tuyau	SW1	SW2	i	L1	L2	D1	D2	NW	g/pièce
628-0218	G1/8	3/1,8	13	2,5	5,5	19	9,5	7,5	14,2	1,8	9
628-0202	G1/8	4/2	13	3	5,5	19,5	10	8,5	14,2	2	9
628-0243	G1/8	4,3/3	13	3	5,5	19,5	10	9	14,2	3	9
628-0203	G1/8	5/3	13	4	5,5	21	11,5	10,5	14,2	3	10
628-0204	G1/8	6/4	13	5	5,5	22	12,5	11,5	14,2	4	10
628-0206	G1/8	8/6	14	5	5,5	27	17,5	14,5	15,2	5,1	17
628-0208	G1/8	10/8	15	5	5,5	30,5	19,5	16,5	16,5	5,1	21
628-0402	G1/4	4/2	17	3	7,5	22	10	8,5	18,5	2	17
628-0443	G1/4	4,3/3	17	3	7,5	22	10	9	18,5	3	17
628-0403	G1/4	5/3	17	4	7,5	23,5	11,5	10,5	18,5	3	18
628-0404	G1/4	6/4	17	5	7,5	24,5	12,5	11,5	18,5	4	18
628-0406	G1/4	8/6	17	6	7,5	27,5	15,5	14,5	18,5	6	21
628-0408	G1/4	10/8	17	8	7,5	32,5	20,5	16,5	18,5	8	24
628-0409	G1/4	12/9	20	8	7,5	36,5	23,5	20	21,8	8,3	38
628-0411	G1/4	14/11	20	8	7,5	40	26	22	21,8	8,3	42
628-0604	G3/8	6/4	20	5	7,5	25,5	12,5	11,5	21,8	4	29
628-0606	G3/8	8/6	20	6	7,5	28,5	15,5	14,5	21,8	6	32
628-0608	G3/8	10/8	20	8	7,5	30,5	17,5	16,5	21,8	8	32
628-0609	G3/8	12/9	20	9	7,5	32,5	19,5	20	21,8	9	35
628-0611	G3/8	14/11	22	10	7,5	40	24,5	22	23,8	10,3	51
628-0612	G3/8	16/12	24	10	7,5	43	27,5	25	26,2	10,3	60
628-0804	G1/2	6/4	24	5	9,5	28	12,5	11,5	26,2	4	49
628-0806	G1/2	8/6	24	6	9,5	31	15,5	14,5	26,2	6	52
628-0808	G1/2	10/8	24	8	9,5	33	17,5	16,5	26,2	8	52
628-0809	G1/2	12/9	24	9	9,5	35	19,5	20	26,2	9	54
628-0811	G1/2	14/11	24	10	9,5	36,5	21	22	26,2	10,3	55
628-0812	G1/2	16/12	24	12	9,5	43,5	27,5	25	26,2	12	60

## Raccord à visser, droit

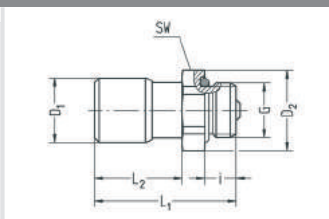


- Filetage M5
- Joint torique gaufré
- Joints d'étanchéité en NBR (perbunan)
- Matériau : laiton nickelé
- Plage de température : -20 à +80 °C
- Plage de pression de service : -0,95 à 15 bar

Réf. article	G	Pour tuyau	SW1	SW2	i	L1	L2	D1	NW	g/pièce
629-5002	M5	4/2	8	2	4,5	19,5	11,5	8,5	2	4
629-5043	M5	4,3/3	8	2	4,5	19,5	11,5	9	2	4
629-5003	M5	5/3	10	2	4,5	21	12	10,5	2	7
629-5004	M5	6/4	10	2	4,5	23	13,5	11,5	2	8
629-5006	M5	8/6	13	2	4,5	26	16	14,5	2	15

## Raccord à visser, droit, avec robinet d'arrêt

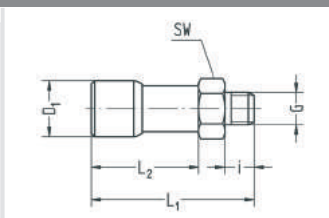
- Filetage Whitworth pour tuyaux
- Joint torique gaufré
- Joints d'étanchéité en NBR (perbunan)
- Matériau : laiton nickelé
- Plage de température : -20 à +80 °C
- Plage de pression de service : 0 à 15 bar



Réf. article	G	Pour tuyau	SW	i	L1	L2	D1	D2	NW	g/pièce
728-0202	G1/8	4/2	13	5,5	22	12,5	8,5	14,2	2	9
728-0204	G1/8	6/4	13	5,5	27	17,5	11,5	14,2	3,8	13
728-0402	G1/4	4/2	17	7,5	22	10	8,5	18,5	2	17
728-0404	G1/4	6/4	17	7,5	27	15	11,5	18,5	3,8	19

## Raccord à visser, droit, avec robinet d'arrêt

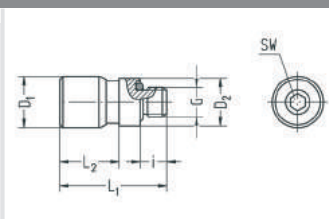
- Filetage M5
- Matériau : laiton nickelé
- Plage de température : -20 à +80 °C
- Plage de pression de service : 0 à 15 bar



Réf. article	G	Pour tuyau	SW	i	L1	L2	D1	NW	g/pièce
729-5002	M5	4/2	8	4,5	30,5	11	8,5	2	7
729-5004	M5	6/4	10	4,5	34,5	24	11,5	2,2	12

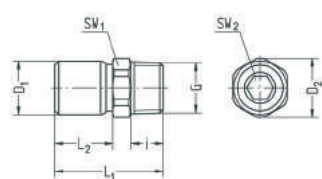
## Raccord à visser, droit

- Filet M5 avec six pans creux
- Joint torique gaufré
- Joints d'étanchéité en NBR (perbunan)
- Matériau : laiton nickelé
- Plage de température : -20 à +80 °C
- Plage de pression de service : -0,95 à 15 bar



Réf. article	G	Pour tuyau	SW	i	L1	L2	D1	D2	NW	g/pièce
663-5002	M5	4/2	2,5	4,5	19,5	11,5	8,5	8	2	4
663-5043	M5	4,3/3	2,5	4,5	19,5	11,5	9	8	2,5	4
663-5003	M5	5/3	2,5	4,5	21	14	10,5	8	2,5	6
663-5004	M5	6/4	2,5	4,5	23	16	11,5	8	2,5	7

## Raccord à visser, droit

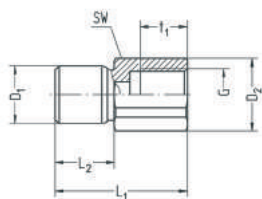


- Filetage conique Whitworth pour tuyaux
- Joint d'étanchéité en NBR (perbunan)
- Matériau : laiton nickelé
- Plage de température : -20 à +80 °C
- Plage de pression de service : -0,95 à 15 bar

14

Réf. article	G	Pour tuyau	SW1	SW2	i	L1	L2	D1	D2	NW	g/pièce
631-0202	R1/8	4/2	11	3	6	20	10	8,5	12,1	2	8
631-0243	R1/8	4,3/3	11	3	6	20	10	9	12,1	3	8
631-0203	R1/8	5/3	11	4	6	21,5	11,5	10,5	12,1	3	9
631-0204	R1/8	6/4	11	4	6	22,5	12,5	11,5	12,1	4	10
631-0206	R1/8	8/6	13	5	6	25,5	15,5	14,5	14,2	5,1	15
631-0402	R1/4	4/2	14	3	8,5	23	10	8,5	15,2	2	16
631-0443	R1/4	4,3/3	14	3	8,5	23	10	9	15,2	3	16
631-0403	R1/4	5/3	14	4	8,5	24,5	11,5	10,5	15,2	3	16
631-0404	R1/4	6/4	14	4	8,5	25,5	12,5	11,5	15,2	4	17
631-0406	R1/4	8/6	14	6	8,5	28,5	15,5	14,5	15,2	6	21
631-0408	R1/4	10/8	17	8	8,5	30,5	17,5	16,5	18,3	8	24

## Raccord avec filetage intérieur



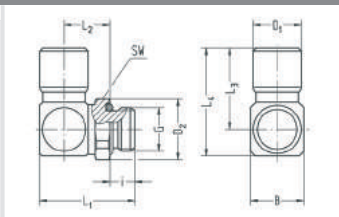
- Filetage Whitworth pour tuyaux
- Joint d'étanchéité en NBR (perbunan)
- Matériau : laiton nickelé
- Plage de température : -20 à +80 °C
- Plage de pression de service : -0,95 à 15 bar

Réf. article	G	Pour tuyau	SW	L1	L2	t1	D1	D2	NW	g/pièce
617-0102	G1/8	4/2	14	24	10	8	8,5	15,2	2	17
617-0143	G1/8	4,3/3	14	24	10	8	9	15,2	3	17
617-0103	G1/8	5/3	14	25,5	11,5	8	10,5	15,2	3	18
617-0104	G1/8	6/4	14	27	12,5	8	11,5	15,2	4	19
617-0106	G1/8	8/6	14	30	15,5	8	14,5	15,2	6	23
617-0302	G1/4	4/2	17	28,5	10	12	8,5	18,3	2	28
617-0304	G1/4	6/4	17	31	12,5	12	11,5	18,3	4	30
617-0306	G1/4	8/6	17	34	15,5	12	14,5	18,3	6	33
617-0308	G1/4	10/8	17	37	17,5	12	16,5	18,3	8	37
617-0504	G3/8	6/4	22	31	12,5	12	11,5	23,4	4	46
617-0506	G3/8	8/6	22	34	15,5	12	14,5	23,4	6	50
617-0508	G3/8	10/8	22	37	17,5	12	16,5	23,4	8	55
617-0704	G1/2	6/4	27	34	12,5	14	11,5	28,6	4	74
617-0706	G1/2	8/6	27	37	15,5	14	14,5	28,6	6	78
617-0708	G1/2	10/8	27	40	17,5	14	16,5	28,6	8	84



## Raccord coudé à visser, orientable

- Filetage Whitworth pour tuyaux
- Joint torique gaufré
- Joints d'étanchéité en NBR (perbunan)
- Matériau : laiton nickelé
- Plage de température : -20 à +80 °C
- Plage de pression de service : -0,95 à 15 bar

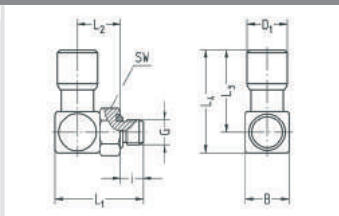


Réf. article	G	Pour tuyau	SW	i	L1	L2	L3	L4	B	D1	D2	NW	g/pièce
686-0202	G1/8	4/2	13	5,5	20,3	10,5	16,5	20,5	8,5	8,5	14,2	2	14
686-0243	G1/8	4,3/3	13	5,5	21,8	11,2	16,6	21,1	10	9	14,2	3	15
686-0203	G1/8	5/3	13	5,5	21,8	11,2	18	22,5	10	10,5	14,2	3	17
686-0204	G1/8	6/4	13	5,5	22,8	11,7	20,7	26,7	12	11,5	14,2	4	21
686-0206	G1/8	8/6	14	5,5	26,2	13,4	25	33	16	14,5	15,2	5,5	38
686-0208	G1/8	10/8	17	5,5	28,2	14,4	29	38	18	16,5	18,5	5,5	56
686-0209	G1/8	12/9	20	5,5	31,5	16,5	35,5	46	21	20	21,8	5,5	90
686-0402	G1/4	4/2	17	7,5	22,8	11	16,5	20,5	8,5	8,5	18,5	2	23
686-0443	G1/4	4,3/3	17	7,5	24,3	11,7	16,6	21,1	10	9	18,5	3	25
686-0403	G1/4	5/3	17	7,5	24,3	11,7	18	22,5	10	10,5	18,5	3	26
686-0404	G1/4	6/4	17	7,5	25,3	12,2	20,7	26,7	12	11,5	18,5	4	31
686-0406	G1/4	8/6	17	7,5	28,7	13,9	25	33	16	14,5	18,5	6	44
686-0408	G1/4	10/8	17	7,5	30,7	14,9	29	38	18	16,5	18,5	8	56
686-0409	G1/4	12/9	20	7,5	34	17	35,5	46	21	20	21,8	7,8	88
686-0604	G3/8	6/4	20	7,5	26,3	13,2	20,7	26,7	12	11,5	21,8	4	39
686-0606	G3/8	8/6	20	7,5	29,7	14,9	25	33	16	14,5	21,8	6	52
686-0608	G3/8	10/8	20	7,5	31,7	15,9	29	38	18	16,5	21,8	8	64
686-0609	G3/8	12/9	20	7,5	34	17	35,5	46	21	20	21,8	9	87
686-0611	G3/8	14/11	22	7,5	37,5	19	39	51	24	22	23,8	10	117
686-0612	G3/8	16/12	24	7,5	39,8	20,2	44	57	26	25	26,2	11,5	153
686-0804	G1/2	6/4	24	9,5	29,3	14,2	20,7	26,7	12	11,5	26,2	4	49
686-0806	G1/2	8/6	24	9,5	31,7	14,9	25	33	16	14,5	26,2	6	64
686-0808	G1/2	10/8	24	9,5	33,7	15,9	29	38	18	16,5	26,2	8	75
686-0809	G1/2	12/9	24	9,5	36	17	35,5	46	21	20	26,2	9	99
686-0811	G1/2	14/11	24	9,5	39	18,5	39	51	24	22	26,2	11	123
686-0812	G1/2	16/12	24	9,5	41,3	19,2	44	57	26	25	26,2	12	156

14

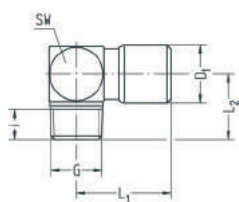
## Raccord coudé à visser, orientable

- Filetage M5
- Joint torique gaufré
- Joints d'étanchéité en NBR (perbunan)
- Matériau : laiton nickelé
- Plage de température : -20 à +80 °C
- Plage de pression de service : -0,95 à 15 bar



Réf. article	G	Pour tuyau	SW	i	L1	L2	L3	L4	B	D1	NW	g/pièce
687-5002	M5	4/2	8	4,5	17,3	8,5	16,5	20,5	8,5	8,5	2	9
687-5043	M5	4,3/3	8	4,5	18,8	9,2	16,6	21,1	10	9	2,2	11
687-5003	M5	5/3	8	4,5	18,8	9,2	18	22,5	10	10,5	2,2	12
687-5004	M5	6/4	8	4,5	19,8	9,7	19,5	24	11	11,5	2,2	15
687-5006	M5	8/6	8	4,5	19,8	9,7	22,8	28	14	14,5	2,2	22

## Raccord coudé à visser

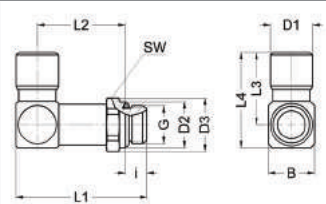


- Filetage conique Whitworth pour tuyaux
- Joint d'étanchéité en NBR (perbunan)
- Matériau : laiton nickelé
- Plage de température : -20 à +80 °C
- Plage de pression de service : -0,95 à 15 bar

14

Réf. article	G	Pour tuyau	SW	i	L1	L2	D1	NW	g/pièce
661-0202	R1/8	4/2	11	6	17	12,5	8,5	2	14
661-0243	R1/8	4,3/3	11	6	17	12,5	9	3	14
661-0203	R1/8	5/3	11	6	18,5	12,5	10,5	3	15
661-0204	R1/8	6/4	11	6	20	12,5	11,5	4	16
661-0206	R1/8	8/6	12	6	23,5	13	14,5	6	23
661-0208	R1/8	10/8	14	6	27	14	16,5	6,5	28
661-0402	R1/4	4/2	14	8,5	18,5	16,5	8,5	2	26
661-0443	R1/4	4,3/3	14	8,5	18,5	16,5	9	3	26
661-0403	R1/4	5/3	14	8,5	20	16,5	10,5	3	28
661-0404	R1/4	6/4	14	8,5	21,5	16,5	11,5	4	29
661-0406	R1/4	8/6	14	8,5	24,5	16,5	14,5	6	33
661-0408	R1/4	10/8	14	8,5	27	16,5	16,5	8	29

## Raccord coudé à visser, orientable, version longue

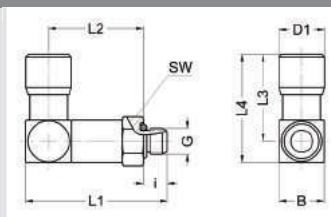


- Filetage Whitworth pour tuyaux
- Joint torique gauffré
- Joints d'étanchéité en NBR (perbunan)
- Matériau : laiton nickelé
- Plage de température : -20 à +80 °C
- Plage de pression de service : -0,95 à 15 bar

Réf. article	G	Pour tuyau	SW	i	L1	L2	L3	L4	B	D1	D2	NW	g/pièce
682-0202	G1/8	4/2	13	5,5	31	19,5	16,5	20,5	8,5	8,5	14,2	2	16
682-0204	G1/8	6/4	13	5,5	37,5	24,7	20,7	26,7	12	11,5	14,2	4	30
682-0206	G1/8	8/6	14	5,5	43,3	29	25	33	16	14,5	15,2	6	57
682-0402	G1/4	4/2	17	7,5	33,3	19,5	16,5	20,5	8,5	8,5	18,5	2	25
682-0404	G1/4	6/4	17	7,5	40	24,7	20,7	26,7	12	11,5	18,5	4	37
682-0406	G1/4	8/6	17	7,5	45,3	28,5	25	33	16	14,5	18,5	6	58
682-0408	G1/4	10/8	17	7,5	50	32,5	29	38	18	16,5	18,5	8	80
682-0409	G1/4	12/9	20	7,5	55,5	36,5	35,5	46	21	20	21,8	8	136
682-0604	G3/8	6/4	20	7,5	40,5	24,7	20,7	26,7	12	11,5	21,8	4	45
682-0606	G3/8	8/6	20	7,5	46	29	25	33	16	14,5	21,8	6	63
682-0608	G3/8	10/8	20	7,5	50	32	29	38	18	16,5	21,8	8	85
682-0609	G3/8	12/9	20	7,5	55,5	36	35,5	46	21	20	21,8	9	130
682-0804	G1/2	6/4	24	9,5	43	25,7	20,7	26,7	12	11,5	26,2	4	58
682-0806	G1/2	8/6	24	9,5	49	30,5	25	33	16	14,5	26,2	6	83
682-0808	G1/2	10/8	24	9,5	53	33,5	29	38	18	16,5	26,2	8	107
682-0809	G1/2	12/9	24	9,5	58,5	37,5	35,5	46	21	20	26,2	9	129

## Raccord coudé à visser, orientable, version longue

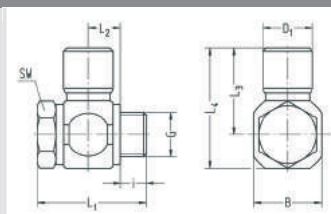
- Filetage Whitworth pour tuyaux
- Joint torique gauffré
- Joints d'étanchéité en NBR (perbunan)
- Matériau : laiton nickelé
- Plage de température : -20 à +80 °C
- Plage de pression de service : -0,95 à 15 bar



Réf. article	G	Pour tuyau	SW	i	L1	L2	L3	L4	B	D1	NW	g/pièce
683-5002	M5	4/2	8	4,5	27	18	16,5	20,5	8,5	8,5	2	12
683-5004	M5	6/4	8	4,5	32,5	22	19,5	24	11	11,5	2,2	20

## Raccord orientable simple, version courte

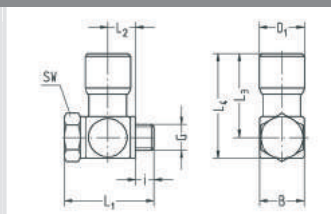
- Filetage Whitworth pour tuyaux
- Bagues de fermeture
- Joint d'étanchéité dans le raccord, NBR (perbunan)
- Matériau : laiton nickelé
- Plage de température : -20 à +70 °C
- Plage de pression de service : -0,95 à 15 bar



Réf. article	G	Pour tuyau	SW	i	L1	L2	L3	L4	B	D1	NW	g/pièce
634-0202K	G1/8	4/2	14	5,5	28,5	9,5	18,2	26,2	16	8,5	2	39
634-0243K	G1/8	4,3/3	14	5,5	28,5	9,5	18,2	26,2	16	9	3	39
634-0203K	G1/8	5/3	14	5,5	28,5	9,5	19,5	27,5	16	10,5	3	39
634-0204K	G1/8	6/4	14	5,5	28,5	9,5	21	29	16	11,5	4	41
634-0206K	G1/8	8/6	14	5,5	28,5	9,5	24	32	16	14,5	5,2	45
634-0402K	G1/4	4/2	17	7,5	30,5	9,5	20	30	20	8,5	2	56
634-0443K	G1/4	4,3/3	17	7,5	30,5	9,5	20	30	20	9	3	56
634-0403K	G1/4	5/3	17	7,5	30,5	9,5	21,5	31,5	20	10,5	3	57
634-0404K	G1/4	6/4	17	7,5	30,5	9,5	23	33	20	11,5	4	58
634-0406K	G1/4	8/6	17	7,5	30,5	9,5	26	36	20	14,5	6	63
634-0408K	G1/4	10/8	17	7,5	30,5	9,5	28,5	38,5	20	16,5	7,2	65
634-0604K	G3/8	6/4	22	7,5	31,5	9,5	25	36	22	11,5	4	75
634-0606K	G3/8	8/6	22	7,5	31,5	9,5	28	39	22	14,5	6	80
634-0608K	G3/8	10/8	22	7,5	31,5	9,5	30,5	41,5	22	16,5	8	82
634-0804K	G1/2	6/4	27	9	33,5	9,5	27	41,5	29	11,5	4	118
634-0806K	G1/2	8/6	27	9	33,5	9,5	30	44,5	29	14,5	6	122
634-0808K	G1/2	10/8	27	9	33,5	9,5	33,5	48	29	16,5	8	126

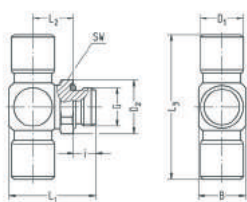
## Raccord orientable simple, version courte

- Filetage M5
- Bagues d'étanchéité PVC
- Joint d'étanchéité dans le raccord, NBR (perbunan)
- Raccord de bague en laiton nickelé
- Vis creuse en acier zingué
- Plage de température : -10 à +70 °C
- Plage de pression de service : -0,95 à 15 bar



Réf. article	G	Pour tuyau	SW	i	L1	L2	L3	L4	B	D1	NW	g/pièce
635-5002K	M5	4/2	8	3,5	17	5,2	16,5	20,5	8,5	8,5	2	9
635-5043K	M5	4,3/3	8	3,5	17	5,2	16,5	20,5	8,5	9	2,4	9
635-5003K	M5	5/3	8	4	19	6	18	22,5	10	10,5	2,4	12
635-5004K	M5	6/4	8	4,5	20,5	6,5	19,5	24	11	11,5	2,4	15

## Raccord en T à visser, orientable

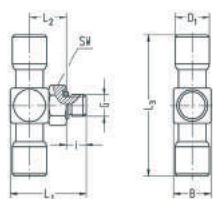


- Filetage Whitworth pour tuyaux
- Joint torique gaufré
- Joints d'étanchéité en NBR (perbunan)
- Matériau : laiton nickelé
- Plage de température : -20 à +80 °C
- Plage de pression de service : -0,95 à 15 bar

14

Réf. article	G	Pour tuyau	SW	i	L1	L2	L3	B	D1	D2	NW	g/pièce
688-0202	G1/8	4/2	13	5,5	20,3	10,5	33	8,5	8,5	14,2	2	17
688-0243	G1/8	4,3/3	13	5,5	21,8	11,2	33	10	9	14,2	3	18
688-0203	G1/8	5/3	13	5,5	21,8	11,2	36	10	10,5	14,2	3	21
688-0204	G1/8	6/4	13	5,5	22,8	11,7	41,4	12	11,5	14,2	4	26
688-0206	G1/8	8/6	14	5,5	26,2	13,4	50	16	14,5	15,2	5,5	48
688-0208	G1/8	10/8	17	5,5	28,2	14,4	58	18	16,5	18,5	5,5	68
688-0209	G1/8	12/9	20	5,5	31,5	16,5	71	21	20	21,8	5,5	113
688-0402	G1/4	4/2	17	7,5	22,8	11	33	8,5	8,5	18,5	2	26
688-0443	G1/4	4,3/3	17	7,5	24,3	11,7	33	10	9	18,5	3	27
688-0403	G1/4	5/3	17	7,5	24,3	11,7	36	10	10,5	18,5	3	30
688-0404	G1/4	6/4	17	7,5	25,3	12,2	41,4	12	11,5	18,5	4	36
688-0406	G1/4	8/6	17	7,5	28,7	13,9	50	16	14,5	18,5	6	53
688-0408	G1/4	10/8	17	7,5	30,7	14,9	58	18	16,5	18,5	8	68
688-0409	G1/4	12/9	20	7,5	34	17	71	21	20	21,8	7,8	112
688-0604	G3/8	6/4	20	7,5	26,3	13,2	41,4	12	11,5	21,8	4	43
688-0606	G3/8	8/6	20	7,5	29,7	14,9	50	16	14,5	21,8	6	62
688-0608	G3/8	10/8	20	7,5	31,7	15,9	58	18	16,5	21,8	8	77
688-0609	G3/8	12/9	20	7,5	34	17	71	21	20	21,8	9	110
688-0611	G3/8	14/11	22	7,5	37,5	19	78	24	22	23,8	11	143
688-0804	G1/2	6/4	24	9,5	29,3	14,2	41,4	12	11,5	26,2	4	55
688-0806	G1/2	8/6	24	9,5	31,7	14,9	50	16	14,5	26,2	6	74
688-0808	G1/2	10/8	24	9,5	33,7	15,9	58	18	16,5	26,2	8	88
688-0809	G1/2	12/9	24	9,5	36	17	71	21	20	26,2	9	123
688-0811	G1/2	14/11	24	9,5	39	18,5	78	24	22	26,2	11	149

## Raccord en T à visser, orientable

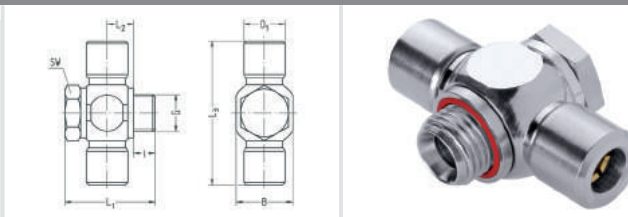


- Filetage M5
- Joint torique gaufré
- Joints d'étanchéité en NBR (perbunan)
- Matériau : laiton nickelé
- Plage de température : -20 à +80 °C
- Plage de pression de service : -0,95 à 15 bar

Réf. article	G	Pour tuyau	SW	i	L1	L2	L3	B	D1	NW	g/pièce
689-5002	M5	4/2	8	4,5	17,3	8,5	33	8,5	8,5	2,2	11
689-5043	M5	4,3/3	8	4,5	18,8	9,2	33	10	9	2,2	13
689-5003	M5	5/3	8	4,5	18,8	9,2	36	10	10,5	2,2	16
689-5004	M5	6/4	8	4,5	19,8	9,7	39	11	11,5	2,2	20

## Raccord orientable double, version courte

- Filetage Whitworth pour tuyaux
- Bagues de fermeture
- Joints d'étanchéité dans les raccords, NBR (perbunan)
- Matériau : laiton nickelé
- Plage de température : -20 à +70 °C
- Plage de pression de service : -0,95 à 15 bar

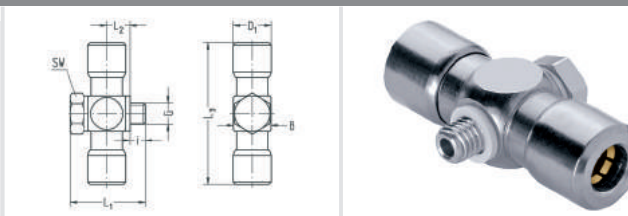


Réf. article	G	Pour tuyau	SW	i	L1	L2	L3	B	D1	NW	g/pièce
638-0202K	G1/8	4/2	14	5,5	28,5	9,5	36,4	16	8,5	2	40
638-0243K	G1/8	4,3/3	14	5,5	28,5	9,5	36,4	16	9	3	41
638-0203K	G1/8	5/3	14	5,5	28,5	9,5	39	16	10,5	3	42
638-0204K	G1/8	6/4	14	5,5	28,5	9,5	42	16	11,5	4	45
638-0206K	G1/8	8/6	14	5,5	28,5	9,5	48	16	14,5	5,2	53
638-0402K	G1/4	4/2	17	7,5	30,5	9,5	40	20	8,5	2	58
638-0443K	G1/4	4,3/3	17	7,5	30,5	9,5	40	20	9	3	58
638-0403K	G1/4	5/3	17	7,5	30,5	9,5	43	20	10,5	3	60
638-0404K	G1/4	6/4	17	7,5	30,5	9,5	46	20	11,5	4	63
638-0406K	G1/4	8/6	17	7,5	30,5	9,5	52	20	14,5	6	71
638-0408K	G1/4	10/8	17	7,5	30,5	9,5	57	20	16,5	7,2	75
638-0604K	G3/8	6/4	22	7,5	31,5	9,5	50	22	11,5	4	80
638-0606K	G3/8	8/6	22	7,5	31,5	9,5	56	22	14,5	6	89
638-0608K	G3/8	10/8	22	7,5	31,5	9,5	61	22	16,5	8	94
638-0804K	G1/2	6/4	27	9	33,5	9,5	54	29	11,5	4	122
638-0806K	G1/2	8/6	27	9	33,5	9,5	60	29	14,5	6	130
638-0808K	G1/2	10/8	27	9	33,5	9,5	67	29	16,5	8	136

14

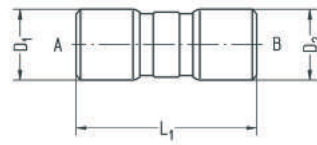
## Raccord orientable double, version courte

- Filetage M5
- Bagues d'étanchéité PVC
- Joints d'étanchéité dans les raccords, NBR (perbunan)
- Raccord de bague en laiton nickelé
- Vis creuse en acier zingué
- Plage de température : -10 à +70 °C
- Plage de pression de service : -0,95 à 15 bar



Réf. article	G	Pour tuyau	SW	i	L1	L2	L3	B	D1	NW	g/pièce
639-5002K	M5	4/2	8	3,5	17	5,2	33	8,5	8,5	1,8	11
639-5043K	M5	4,3/3	8	3,5	17	5,2	33	8,5	9	1,8	11
639-5003K	M5	5/3	8	4	19	6	36	10	10,5	1,8	16
639-5004K	M5	6/4	8	4,5	20,5	6,5	39	11	11,5	1,8	20

## Raccord double

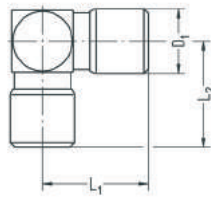


- Joints d'étanchéité en NBR (perbunan)
- Matériau : laiton nickelé
- Plage de température : -20 à +80 °C
- Plage de pression de service : -0,95 à 15 bar

14

Réf. article	Pour tuyau A	Pour tuyau B	L1	D1	D2	NW	g/pièce
633-0202	4/2	4/2	26,5	8,5	8,5	2	6
633-4343	4,3/3	4,3/3	26,5	9	9	3	7
633-0303	5/3	5/3	29	10,5	10,5	3	10
632-0406	6/4	8/6	35,5	11,5	14,5	4	20
632-0408	6/4	10/8	38,5	11,5	16,5	4	26
633-0404	6/4	6/4	32,5	11,5	11,5	4	13
632-0608	8/6	10/8	41,5	14,5	16,5	6	30
633-0606	8/6	8/6	38,5	14,5	14,5	6	25
632-0811	10/8	14/11	51	16,5	22	8	49
633-0808	10/8	10/8	44	16,5	16,5	8	33
633-0909	12/9	12/9	54	20	20	9	58
632-1112	14/11	16/12	62	22	25	11	87
633-1111	14/11	14/11	59	22	22	11	71
633-1212	16/12	16/12	65,5	25	25	12	92

## Raccord coudé

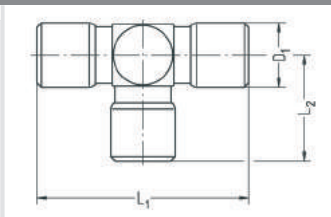


- Joints d'étanchéité en NBR (perbunan)
- Matériau : laiton nickelé
- Plage de température : -20 à +80 °C
- Plage de pression de service : -0,95 à 15 bar

Réf. article	Pour tuyau	L1	L2	D1	NW	g/pièce
677-0200	4/2	16,7	16	8,5	2	10
677-4300	4,3/3	16,7	16	9	3	10
677-0300	5/3	18	18	10,5	3	14
677-0400	6/4	20	20	11,5	4	19
677-0600	8/6	24,5	24,5	14,5	6	37
677-0800	10/8	28	28	16,5	8	43
677-0900	12/9	34,5	34	20	9	92
677-1100	14/11	38	38	22	11	112
677-1200	16/12	42,5	42,5	25	12	145

## Raccord en T

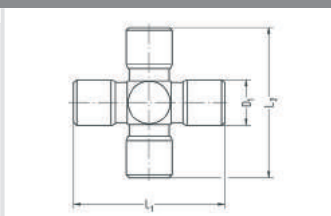
- Joints d'étanchéité en NBR (perbunan)
- Matériau : laiton nickelé
- Plage de température : -20 à +80 °C
- Plage de pression de service : -0,95 à +15 bar



Réf. article	Pour tuyau A	Pour tuyau B	L1	L2	D1	NW	g/pièce
678-0200	4/2	4/2	33,4	16	8,5	2	12
678-0206	4/2	8/9	45	18,5	8,5	2	38
678-4300	4,3/3	4,3/3	33,4	16	9	3	13
678-0300	5/3	5/3	36	18	10,5	3	18
678-0400	6/4	6/4	40	20	11,5	4	24
678-0409	6/4	12/9	61	24,5	11,5	4	92
678-0600	8/6	8/6	49	24,5	14,5	6	47
678-0608	8/6	10/8	56	27	14,5	6	61
678-0609	8/6	12/9	69	29,5	14,5	6	104
678-0800	10/8	10/8	56	28	16,5	8	56
678-0806	10/8	8/6	50,4	28	16,5	8	50
678-0900	12/9	12/9	69	34	20	9	114
678-1100	14/11	14/11	76	37,5	22	11	139
678-1108	14/11	10/8	611,6	37,5	22	8	111
678-1200	16/12	16/12	84,5	42,5	25	12	185

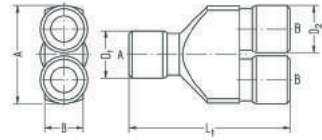
## Raccord en croix

- Joints d'étanchéité en NBR (perbunan)
- Matériau : laiton nickelé
- Plage de température : -20 à +80 °C
- Plage de pression de service : -0,95 à 15 bar



Réf. article	Pour tuyau	L1	L2	D1	NW	g/pièce
679-0200	4/2	33,4	32	8,5	2	15
679-4300	4,3/3	33,4	32	9	3	15
679-0300	5/3	36	36	10,5	3	22
679-0400	6/4	40	40	11,5	4	29
679-0600	8/6	49	49	14,5	6	57
679-0800	10/8	56	56	16,5	8	62
679-0900	12/9	69	68	20	9	136
679-1100	14/11	76	75	22	11	164
679-1200	16/12	84,5	85	25	12	222

## Raccord en Y simple

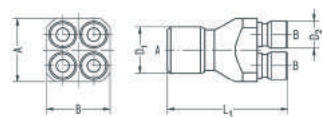


- Joints d'étanchéité en NBR (perbunan)
- Base en Al noir anodisé
- Raccords en laiton nickelé
- Plage de température : -20 à +80 °C
- Plage de pression de service : -0,95 à 15 bar

14

Réf. article	Pour tuyau A	Pour tuyau B	L1	D1	D2	A	B	NW	g/pièce
675-0906									
675-0908									
675-1109									
675-0202	4/2	4/2	35	8,5	8,5	20	10	2	13
675-4302	4,3/3	4/2	35	9	8,5	20	10	2	13
675-4343	4,3/3	4,3/3	35	9	9	20	10	3	14
675-0402	6/4	4/2	37,5	11,5	8,5	20	10	2	17
675-0404	6/4	6/4	44	11,5	11,5	25	10	4	24
675-0443	6/4	4,3/3	37,5	11,5	9	20	10	3	17
675-0604	8/6	6/4	46	14,5	11,5	25	12	4	32
675-0606	8/6	8/6	55	14,5	14,5	30	12	6	48
675-0806	10/8	8/6	55	16,5	14,5	30	17	6	46
675-0808	10/8	10/8	60,5	16,5	16,5	35	17	8	44
675-0909	12/9	12/9							
675-1108	14/11	10/8							
675-1111	14/11	14/11							

## Raccord en Y double



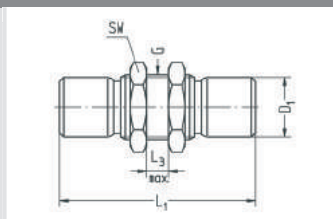
- Joints d'étanchéité en NBR (perbunan)
- Base en Al noir anodisé
- Raccords en laiton nickelé
- Plage de température : -20 à +80 °C
- Plage de pression de service : -0,95 à 15 bar

Réf. article	Pour tuyau A	Pour tuyau B	L1	D1	D2	A	B	NW	g/pièce
676-0906									
676-0602	8/6	4/2	44	14,5	8,5	20	20	2	33
676-0643	8/6	4,3/3	44	14,5	9	20	20	3	33
676-0804	10/8	6/4	54,5	16,5	11,5	25	25	4	49



## Raccord pour cloison

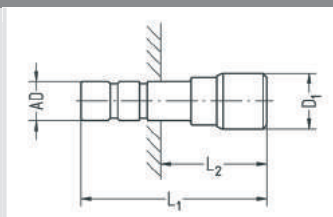
- Joints d'étanchéité en NBR (perbunan)
- Matériau : laiton nickelé
- Plage de température : -20 à +80 °C
- Plage de pression de service : -0,95 à 15 bar



Réf. article	Pour tuyau	G	SW	L1	L3 max.	D1	NW	g/pièce
680-0202	4/2	M12x1	14	34	6	8,5	2	20
680-4343	4,3/3	M12x1	14	34	6	9	3	20
680-0303	5/3	M12x1	14	37	6	10,5	3	22
680-0404	6/4	M14x1	17	43	8	11,5	4	37
680-0606	8/6	M16x1	19	49	8	14,5	6	52
680-0808	10/8	M18x1	22	56	10	16,5	8	70
680-0909	12/9	M22x1	27	63	12	20	9	117
680-1111	14/11	M24x1	30	66	12	22	11	137

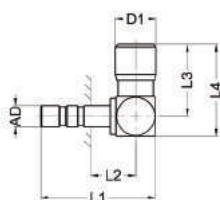
## Raccord fiche adaptateur

- Joint d'étanchéité en NBR (perbunan)
- Matériau : laiton nickelé
- Plage de température : -20 à +80 °C
- Plage de pression de service : -0,95 à 15 bar
- S'adapte à tous les raccords des gammes 14, 15 et 15A de taille correspondante



Réf. article	Fiche AD	Pour tuyau	L1	L2	D1	NW	g/pièce
621-0402	6	4/2	31	15,5	8,5	2	5
621-0443	6	4,3/3	31	15,5	9	3	5
621-0403	6	5/3	34,5	19	10,5	3	7
621-0602	8	4/2	34	15,5	8,5	2	7
621-0643	8	4,3/3	34	15,5	9	3	7
621-0603	8	5/3	35,5	17	10,5	3	9
621-0604	8	6/4	38,5	20	11,5	4	10
621-0804	10	6/4	40	18,5	11,5	4	13
621-0806	10	8/6	45	24	14,5	6	18
621-1108	14	10/8	52	23,5	16,5	8	32

## Raccord fiche coudé

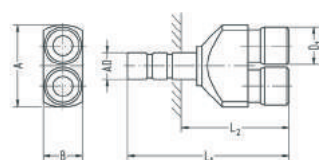


- Joint d'étanchéité en NBR (perbunan)
- Matériau : laiton nickelé
- Plage de température : -20 à +80 °C
- Plage de pression de service : -0,95 à 15 bar
- S'adapte à tous les raccords des gammes 14, 15 et 15A de taille correspondante

14

Réf. article	Fiche AD	Pour tuyau	L1	L2	L3	L4	D1	NW	g/pièce
641-0202	4	4/2	27,5	10	16,7	21,2	8,5	2	9
641-0404	6	6/4	32	11	20	25,5	11,5	4	17
641-0606	8	8/6	38	12,5	24,5	31,5	14,5	6	31
641-0808	10	10/8	43,5	14	28	36	16,5	7,8	44
641-0909	12	12/9	52,5	16,5	34,5	44,5	20	9	82
641-1111	14	14/11	57,5	18	38	49	22	11	101

## Raccord fiche en Y simple

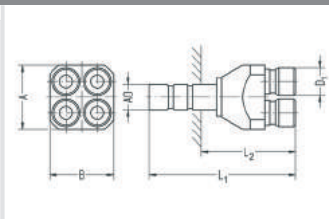


- Joints d'étanchéité en NBR (perbunan)
- Base en Al noir anodisé
- Raccords en laiton nickelé
- Plage de température : -20 à +80 °C
- Plage de pression de service : -0,95 à 15 bar
- S'adapte à tous les raccords des gammes 14, 15 et 15A de taille correspondante

Réf. article	Fiche AD	Pour tuyau	L1	L2	D1	A	B	NW	g/pièce
619-0202	4	4/2	42	29	8,5	20	10	2,5	12
619-0243	4	4,3/3	42	29	9	20	10	2,5	13
619-0402	6	4/2	44,5	29	8,5	20	10	2	13
619-0443	6	4,3/3	44,5	29	9	20	10	3	13
619-0404	6	6/4	49,5	34	11,5	25	12	4	22
619-0604	8	6/4	52,5	34	11,5	25	12	4	26
619-0606	8	8/6	60	41,5	14,5	30	15	6	42
619-0806	10	8/6	62,5	41	14,5	30	17	6	46
619-0808	10	10/8	68	46,5	16,5	35	17	7,8	44
619-0906	12	8/6	68	42	14,5	30	21	6	58
619-0908	12	10/8	72,5	51	16,5	35	21	8	57
619-0909	12	12/9	80,5	54,5	20	42	21	9	101
619-1108	14	10/8	74,5	46	16,5	35	23	8	61
619-1109	14	12/9	82	53,5	20	42	23	9	105
619-1111	14	14/11	88	59,5	22	46	23	11	124

## Raccord fiche en Y double

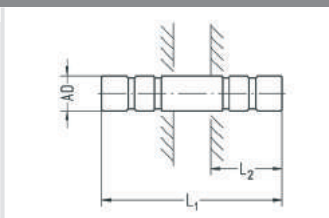
- Joints d'étanchéité en NBR (perbunan)
- Base en Al noir anodisé
- Raccords en laiton nickelé
- Plage de température : -20 à +80 °C
- Plage de pression de service : -0,95 à 15 bar
- S'adapte à tous les raccords des gammes 14, 15 et 15A de taille correspondante



Réf. article	Fiche AD	Pour tuyau	L1	L2	D1	A	B	NW	g/pièce
620-0402	6	4/2	47,5	30,5	8,5	20	20	2	27
620-0443	6	4,3/3	47,5	30,5	9	20	20	3	27
620-0602	8	4/2	50,5	30,5	8,5	20	20	2	27
620-0643	8	4,3/3	50,5	30,5	9	20	20	3	27

## Raccord fiche double

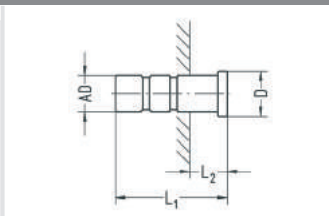
- Matériau : laiton nickelé
- Plage de température : -20 à +120 °C
- Plage de pression de service : -0,95 à 15 bar
- S'adapte à tous les raccords des gammes 14, 15 et 15A de taille correspondante



Réf. article	Fiche AD	L1	L2	NW	g/pièce
622-0202	4	30	12	2	2
622-4343	4,3	30	12	3	2
622-0303	5	35	13,5	3	3
622-0404	6	36	15	4	4
622-0606	8	41	18	6	7
622-0808	10	47	20,5	8	10
622-0909	12	60	26	10	17
622-1111	14	64	28,5	12	21

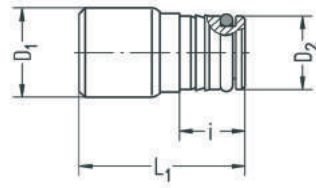
## Fiche d'obturation

- Matériau : laiton nickelé
- Plage de température : -20 à +120 °C
- Plage de pression de service : -0,95 à 15 bar
- S'adapte à tous les raccords des gammes 14, 15 et 15A de taille correspondante



Réf. article	Fiche AD	L1	L2	D	g/pièce
623-0200	4	19	7	5,5	2
623-4300	4,3	19	7	5,5	2
623-0300	5	21	7,5	7	4
623-0400	6	21,5	6,5	8	5
623-0600	8	24,5	6,5	10	11
623-0800	10	28	7,5	12	19
623-0900	12	33	7	14	32
623-1100	14	36	7,5	16	47

## Raccord à sertir, droit



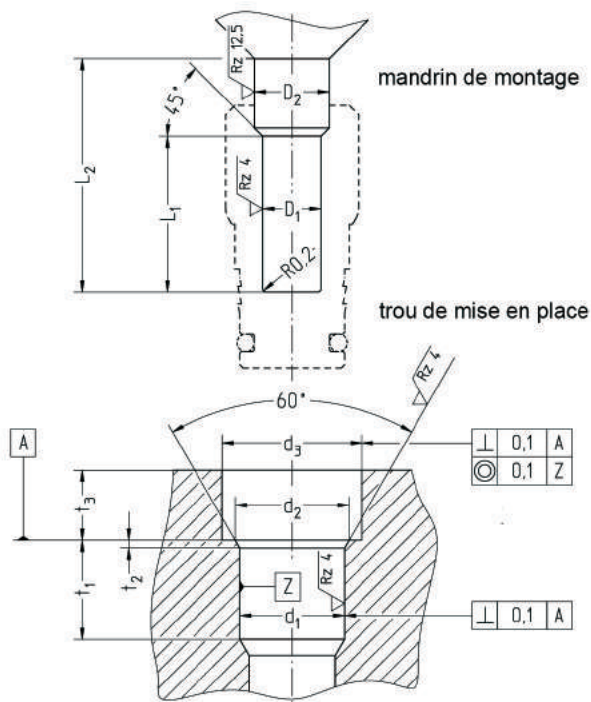
- Joints d'étanchéité en NBR (perbunan)
- Matériau : laiton nu
- Plage de température : -20 à +80 °C
- Plage de pression de service : -0,95 à 15 bar

14

Réf. article	Pour tuyau	i	L1	D1	D2	NW	g/pièce
612-0002	4/2	7	18,5	8,5	6	2	4
612-0902	4/2	8,5	21	8,5	9	2	7
612-0004	6/4	8,5	23	11,5	9	4	8
612-0006	8/6	10,5	27,5	14,5	12	6	16
612-0008	10/8	12	31,5	16,5	14	8	24
612-0009	12/9	14,5	38,5	20	17	9	39
612-0011	14/11	16	41	22	19	11	48

## Trou de mise en place, mandrin de montage

Réf. article	Pour tuyau	D1	D2	L1	L2	d1	d2	d3	t1	t2	t3
		-0,05	-0,05	±0,1	±0,1	H8	+0,2	min.	+0,5	+0,2	max
612-0002	4/2	3,8	4,05	10,5	15	6	6,5	9	7	0,4	5
612-0902	4/2	3,8	4,05	10,5	15	9	9,5	10	8,5	0,4	6
612-0004	6/4	5,8	6,05	13	18,5	9	9,5	12	8,5	0,4	6,5
612-0006	8/6	7,8	8,05	15	21,5	12	12,5	15,2	10,5	0,4	7,5
612-0008	10/8	9,8	10,05	17,5	24	14	14,5	17,2	12	0,4	8,5
612-0009	12/9	11,8	12,05	22	29	17	17,6	20,6	14,5	0,5	12
612-0011	14/11	13,8	14,05	24,5	31	19	19,6	22,6	16	0,5	12



### Instructions de montage

- Aligner le mandrin de montage et l'alésage (défaut d'alignement max. autorisé 0,15 mm)
- Graisser légèrement le joint torique sur la tige de la presse
- Engager le raccord de la presse sur le mandrin
- Enfoncer le raccord de la presse jusqu'à butée (vitesse d'enfoncement max. 50 mm / seconde)

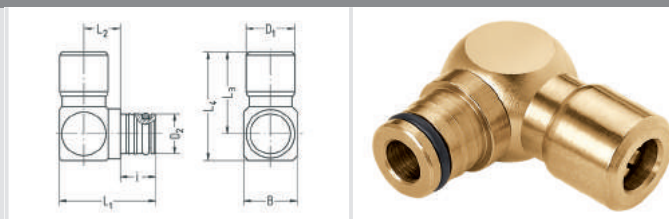
### Remarque

Les raccords de la presse ne peuvent être enfoncés qu'avec les mandrins de montage présentés dans le tableau, avec les mesures indiquées.

Pour la vérification rationnelle d'appareils de série équipés de raccords à enfoncer, l'air de contrôle peut être fourni via des raccords-fiches spéciaux en acier. Si vous êtes intéressé, demandez le croquis nécessaire.

## Raccord coudé à sertir, orientable

- Joints d'étanchéité en NBR (perbunan)
- Matériau : laiton nu
- Plage de température : -20 à +80 °C
- Plage de pression de service : -0,95 à 15 bar



Réf. article	Pour tuyau	i	L1	L2	L3	L4	B	D1	D2	NW	g/pièce
607-0002	4/2	7	17,8	6,4	16,5	20,5	8,5	8,5	6	2	8
607-0902	4/2	8,5	20,3	7,4	16,5	20,5	8,5	8,5	9	2	11
607-0004	6/4	8,5	22,8	8,5	20,7	26,7	12	11,5	9	4	19
607-0006	8/6	10,5	28,7	10,8	25	33	16	14,5	12	6	39
607-0008	10/8	12	32,7	12,3	29	38	18	16,5	14	8	53
607-0009	12/9	14,5	38	14	35,5	46	21	20	17	9	88
607-0011	14/11	16	42	15	39	51	24	22	19	11	119

## Trou de mise en place, poinçon de presse

Réf. article	Pour tuyau	D +0,5	d1 H8	d2 +0,2	d3 min.	t1 +0,5	t2 +0,2	t3 +0,2
607-0002	4/2	8,5	6	6,5	8	7	0,4	0,3
607-0902	4/2	8,5	9	9,5	12	8,5	0,4	0,3
607-0004	6/4	12	9	9,5	12	8,5	0,4	0,3
607-0006	8/6	16	12	12,5	16	10,5	0,4	0,3
607-0008	10/8	18	14	14,5	18	12	0,4	0,3
607-0009	12/9	21	17	17,6	21	14,5	0,5	0,3
607-0011	14/11	23	19	19,6	23	16	0,5	0,3

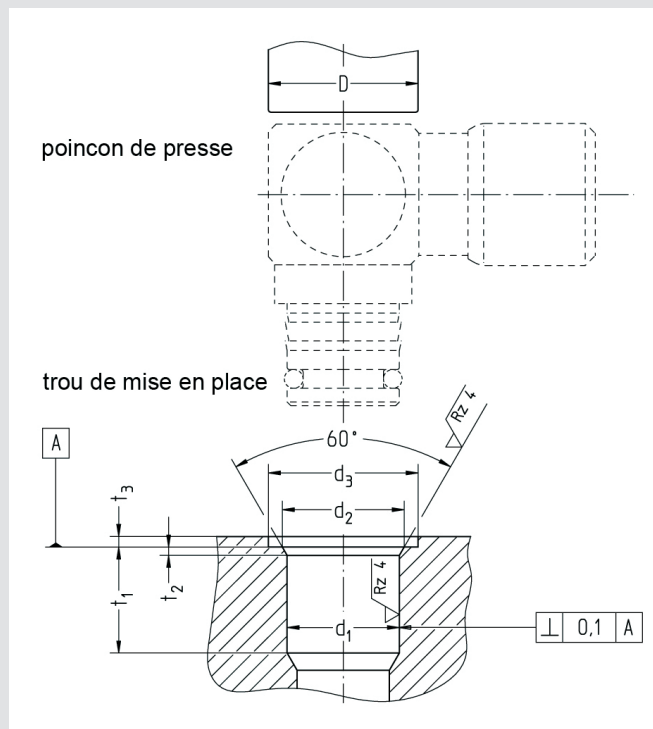
## Instructions de montage

- Aligner le poinçon et l'alésage (défaut d'alignement max. autorisé 0,3 mm)
- Graisser légèrement le joint torique sur la tige de la presse
- Repousser le raccord de la presse dans l'alésage jusqu'au-delà du joint torique
- Enfoncer le raccord de la presse jusqu'à la butée (vitesse d'enfoncement max. 50 mm / seconde)

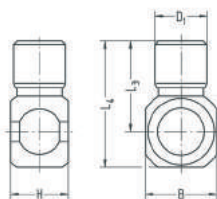
## Remarque

En enfonçant les raccords coudés de la presse, ne pas utiliser un poinçon de diamètre inférieur au diamètre préconisé !

Pour la vérification rationnelle d'appareils de série équipés de raccords à enfoncer, l'air de contrôle peut être fourni via des raccords-fiches spéciaux en acier. En cas d'intérêt, demander le croquis nécessaire.



## Raccord de bague simple

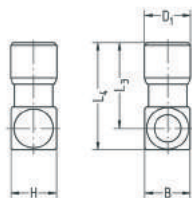


- Pour vis creuse à filetage Whitworth
- Joint d'étanchéité en NBR (perbunan)
- Matériau : laiton nickelé
- Plage de température : -20 à +80 °C
- Plage de pression de service : -0,95 à 15 bar

14

Réf. article	Pour vis creuse	Pour tuyau	H	L3	L4	B	D1	NW	g/pièce
634-02021	G1/8	4/2	14.5	18.2	26.2	16	8.5	2	21
634-02431	G1/8	4,3/3	14.5	18.2	26.2	16	9	3	21
634-02031	G1/8	5/3	14.5	19.5	27.5	16	10.5	3	22
634-02041	G1/8	6/4	14.5	21	29	16	11.5	4	23
634-02061	G1/8	8/6	14.5	24	32	16	14.5	6	28
634-04021	G1/4	4/2	14.5	20	30	20	8.5	2	28
634-04431	G1/4	4,3/3	14.5	20	30	20	9	3	28
634-04031	G1/4	5/3	14.5	21.5	31.5	20	10.5	3	29
634-04041	G1/4	6/4	14.5	23	33	20	11.5	4	31
634-04061	G1/4	8/6	14.5	26	36	20	14.5	6	35
634-04081	G1/4	10/8	14.5	28.5	38.5	20	16.5	8	37
634-06041	G3/8	6/4	14.5	25	36	22	11.5	4	29
634-06061	G3/8	8/6	14.5	28	39	22	14.5	6	34
634-06081	G3/8	10/8	14.5	30.5	41.5	22	16.5	8	37
634-08041	G1/2	6/4	14.5	27	41.5	29	11.5	4	47
634-08061	G1/2	8/6	14.5	30	44.5	29	14.5	6	51
634-08081	G1/2	10/8	14.5	33.5	48	29	16.5	8	54

## Raccord de bague simple

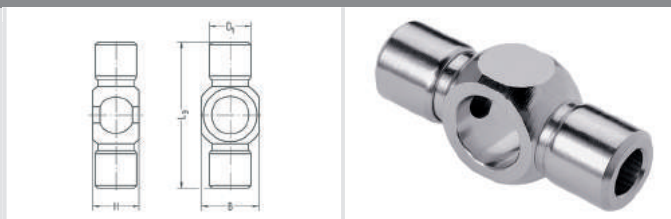


- Pour vis creuse à filet M5
- Joint d'étanchéité en NBR (perbunan)
- Matériau : laiton nickelé
- Plage de température : -20 à +80 °C
- Plage de pression de service : -0,95 à 15 bar

Réf. article	Pour vis creuse	Pour tuyau	H	L3	L4	B	D1	NW	g/pièce
635-50021	M5	4/2	8,5	16,5	20,5	8,5	8,5	2	6
635-50431	M5	4,3/3	8,5	16,5	20,5	8,5	9	3	6
635-50031	M5	5/3	10	18	22,5	10	10,5	3	9
635-50041	M5	6/4	11	19,5	24	11	11,5	4	12
635-50021-1	M5 (pour clapet d'étranglement)	4/2	8,5	16,5	20,5	8,5	8,5	1,8	5
635-50431-1	M5 (pour clapet d'étranglement)	4,3/3	8,5	16,5	20,5	8,5	9	1,8	5
635-50031-1	M5 (pour clapet d'étranglement)	5/3	10	18	22,5	10	10,5	1,8	9
635-50041-1	M5 (pour clapet d'étranglement)	6/4	11	19,5	24	11	11,5	1,8	11

## Raccord de bague double

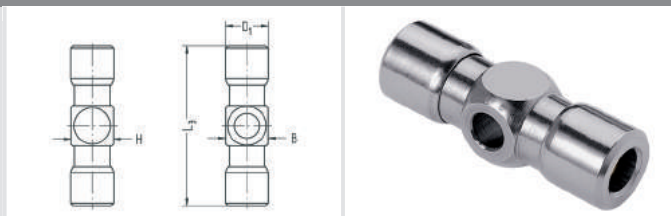
- Pour vis creuse à filetage Whitworth
- Joints d'étanchéité en NBR (perbunan)
- Matériau : laiton nickelé
- Plage de température : -20 à +80 °C
- Plage de pression de service : -0,95 à 15 bar



Réf. article	Pour vis creuse	Pour tuyau	H	L3	B	D1	NW	g/pièce
638-02021	G1/8	4/2	14,5	36,4	16	8,5	2	23
638-02431	G1/8	4,3/3	14,5	36,4	16	9	3	23
638-02031	G1/8	5/3	14,5	39	16	10,5	3	25
638-02041	G1/8	6/4	14,5	42	16	11,5	4	29
638-02061	G1/8	8/6	14,5	48	16	14,5	6	36
638-04021	G1/4	4/2	14,5	40	20	8,5	2	30
638-04431	G1/4	4,3/3	14,5	40	20	9	3	32
638-04031	G1/4	5/3	14,5	43	20	10,5	3	32
638-04041	G1/4	6/4	14,5	46	20	11,5	4	35
638-04061	G1/4	8/6	14,5	52	20	14,5	6	43
638-04081	G1/4	10/8	14,5	57	20	16,5	8	48
638-06041	G3/8	6/4	14,5	50	22	11,5	4	34
638-06061	G3/8	8/6	14,5	56	22	14,5	6	43
638-06081	G3/8	10/8	14,5	61	22	16,5	8	49
638-08041	G1/2	6/4	14,5	54	29	11,5	4	51
638-08061	G1/2	8/6	14,5	60	29	14,5	6	59
638-08081	G1/2	10/8	14,5	67	29	16,5	8	65

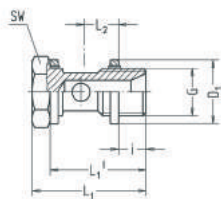
## Raccord de bague double

- Pour vis creuse à filetage M5
- Joints d'étanchéité en NBR (perbunan)
- Matériau : laiton nickelé
- Plage de température : -20 à +80 °C
- Plage de pression de service : -0,95 à 15 bar



Réf. article	Pour vis creuse	Pour tuyau	H	L3	B	D1	NW	g/pièce
639-50021	M5	4/2	8,5	33	8,5	8,5	1,8	8
639-50431	M5	4,3/3	8,5	33	8,5	9	1,8	8
639-50031	M5	5/3	10	36	10	10,5	1,8	13
639-50041	M5	6/4	11	39	11	11,5	1,8	17

## Vis creuse, version courte

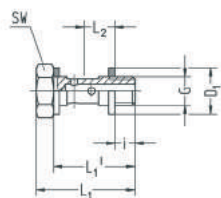


- Pour 1 raccord annulaire
- Filetage Whitworth pour tuyaux
- Bagues de fermeture
- Matériau : laiton nickelé
- Plage de température : -20 à +70 °C
- Plage de pression de service : -0,95 à 15 bar
- S'adapte aux raccords annulaires H = 14,5

14

Réf. article	G	SW	i	L1	L1'	L2	D1	NW	g/pièce
634-0200K	G1/8	14	5,5	28,5	24,5	9,5	14,7	5,2	17
634-0400K	G1/4	17	7,5	30,5	26,5	9,5	17,7	7	28
634-0600K	G3/8	22	7,5	31,5	26,5	9,5	21,8	9,2	46
634-0800K	G1/2	27	9	33,5	28	9,5	26,3	11,8	71

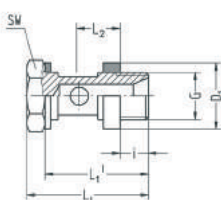
## Vis creuse, version courte



- Pour 1 raccord annulaire
- Filetage M5
- Bagues d'étanchéité PVC
- Matériau : acier zingué
- Plage de température : -10 à +70 °C
- Plage de pression de service : -0,95 à 15 bar

Réf. article	G	S'adapte aux raccords annulaires H	SW	i	L1	L1'	L2	D1	NW	g/pièce
35-5010K	M5	10	8	4	19	16	6	7,5	2,4	3
635-5000K	M5	11	8	4,5	20,5	17,5	6,5	7,5	2,4	3

## Vis creuse



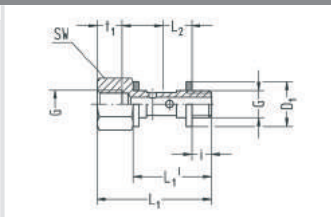
- Pour 1 raccord annulaire
- Filetage Whitworth pour tuyaux
- Bagues d'étanchéité en plastique
- Matériau : laiton nickelé
- Plage de température : -10 à +70 °C
- Plage de pression de service : -0,95 à 15 bar
- S'adapte aux raccords annulaires H = 14,5

Réf. article	G	SW	i	L1	L1'	L2	D1	NW	g/pièce
634-0200	G1/8	14	6	30,5	26,5	11,8	14,9	5,2	16
634-0400	G1/4	17	8	32,5	28,5	11,8	18,9	7,2	27
634-0600	G3/8	22	8	33,5	28,5	11,8	22,9	9,2	46
634-0800	G1/2	27	10	36	30,5	11,8	26,9	11,8	74



## Vis creuse avec filetage intérieur, version courte

- Pour 1 raccord annulaire
- Filetage Whitworth pour tuyaux
- Bagues de fermeture
- Matériau : laiton nickelé
- Plage de température : -20 à +70 °C
- Plage de pression de service : -0,95 à 15 bar
- S'adapte aux raccords annulaires H = 14,5

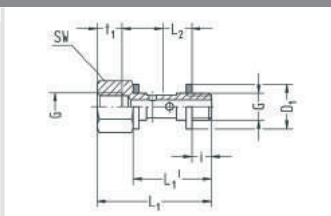


Réf. article	G	SW	i	L1	L1'	L2	D1	t1	NW	g/pièce
648-0200K	G1/8	14	5,5	34	24,5	9,5	14,7	6,5	5,2	20
648-0400K	G1/4	17	7,5	38,5	26,5	9,5	17,7	9	7,2	33
648-0600K	G3/8	22	7,5	39,5	26,5	9,5	21,8	9	9,2	55
648-0800K	G1/2	27	9	44	28	9,5	26,3	11	11,8	90

14

## Vis creuse avec filetage intérieur, version courte

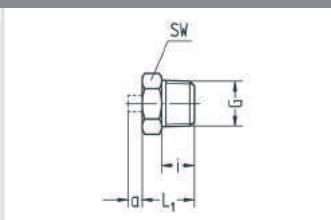
- Version courte, pour 1 raccord annulaire
- Filetage M5
- Bagues d'étanchéité PVC
- Matériau : acier zingué
- Plage de température : -10 à +70 °C
- Plage de pression de service : -0,95 à 15 bar
- S'adapte aux raccords annulaires H = 8,5



Réf. article	G	SW	i	L1	L1'	L2	D1	t1	NW	g/pièce
239-5000K	M5	8	3,5 (3)	20,5	14	5,2 (5,5)	7,5	4,5	2,4	3

## Indicateur de pression

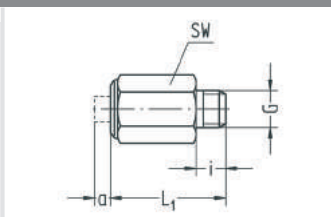
- Filetage conique Whitworth pour tuyaux
- Matériau : laiton nickelé / plastique
- Milieu autorisé : air
- Plage de température : -15 à +70 °C
- Plage de pression de service : 2 à 10 bar



Réf. article	G	SW	i	L1	A	g/pièce
492-0200	R1/8	11	6	11	1,5	5

## Indicateur de pression

- Filetage M5
- Matériau : laiton nickelé / plastique
- Milieu autorisé : air
- Plage de température : -15 à +70 °C
- Plage de pression de service : 2 à 10 bar



Réf. article	G	SW	i	L1	A	g/pièce
491-5000	M5	8	4,5	17	3,5	4

EISELE PNEUMATICLINE

## Gaine de codage pour raccord fiche



- Coloris : rouge
- Matériau : aluminium anodisé
- S'adapte à tous les raccords des gammes 14, 15, 15a, 17, FLAMEXLINE et ACIDLINE

14

Réf. article	Pour tuyau	g/pièce
SA1394-1102	4/2	1
SA1394-1104	6/4	1
SA1394-1106	8/6	1
SA1394-1108	10/8	1
SA1394-1109	12/9	1

## Gaine de codage pour raccord fiche



- Coloris : vert
- Matériau : aluminium anodisé
- S'adapte à tous les raccords des gammes 14, 15, 15a, 17, FLAMEXLINE et ACIDLINE

Réf. article	Pour tuyau	g/pièce
SA1394-1202	4/2	1
SA1394-1204	6/4	1
SA1394-1206	8/6	1
SA1394-1208	10/8	1
SA1394-1209	12/9	1

## Gaine de codage pour raccord fiche



- Coloris : bleu
- Matériau : aluminium anodisé
- S'adapte à tous les raccords des gammes 14, 15, 15a, 17, FLAMEXLINE et ACIDLINE

Réf. article	Pour tuyau	g/pièce
SA1394-1302	4/2	1
SA1394-1304	6/4	1
SA1394-1306	8/6	1
SA1394-1308	10/8	1
SA1394-1309	12/9	1