

Raccords à visser avec écrou-raccord, grand largeur nominale

12



Pas de restriction du passage du tuyau

- Dimensions nominales généreuses pour un débit maximal

Manipulation simple et sûre

- Système de vissage simplifié et sûr, se monte même dans les espaces les plus exigus

Applications les plus variées

- Convient pour tous les milieux et pas seulement pour l'air ; peut dès lors s'utiliser aussi pour les applications basse pression

Parfait également pour les tubes métalliques.

Champs d'application

Un système de raccords à visser sans restriction du passage dans le tuyau et à manipulation aisée. Montage rapide et simplifié de tuyaux à air comprimé en PE (polyéthylène), PA (polyamide) et PU (polyuréthane).

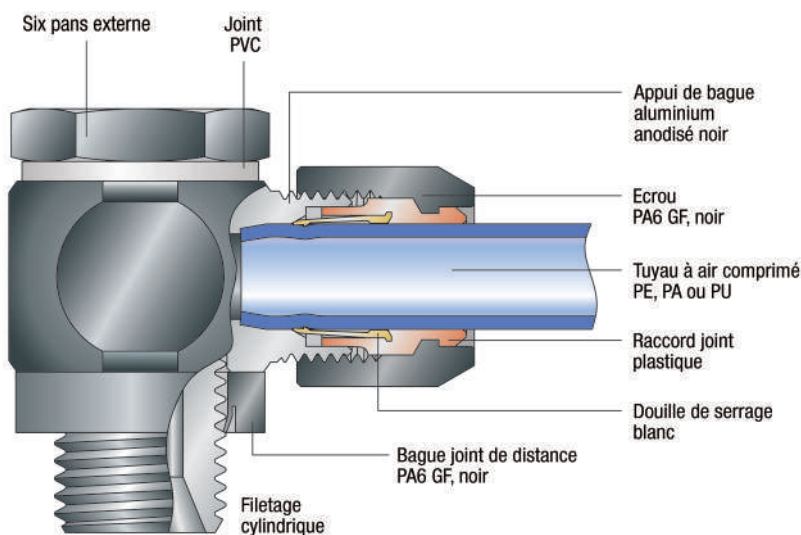
Conditions d'utilisation

Plage de pression de service : 0 à 10 bar

Milieu autorisé : air

Plage de température : -10 à +70 °C

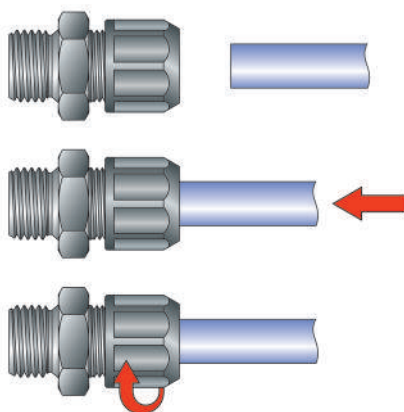
Type de fonctionnement



Avantages

- Montage rapide et simplifié de tuyaux à air comprimé
- Montage aisé, même pour les tuyaux à air comprimé assez rigides
- Ne nécessite pas d'outillage ; le serrage Des écrous-raccords en plastique à clé plate reste possible
- Permet des montages et démontages fréquents
- Pas de restriction du passage du tuyau
- Faible poids
- Les raccords à visser en version courte sont pourvus de bagues de fermeture VS

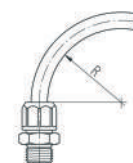
Maniement



- Engager le tuyau dans le raccord à visser jusqu'à butée
- Serrer l'écrou-raccord à la main
- Les écrous-raccords en plastique peuvent également être serrés à la clé plate. Le couple de serrage est alors limité par le ripage de la clé sur l'écrou-raccord.

Tuyaux

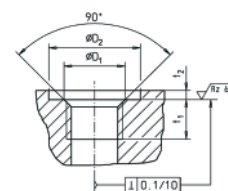
Dimensions du tuyau Ø ext. / Ø int.	Polyéthylène (PE) – Plage de température -10 à +40 °C		Polyamide (PA) – Plage de température -20 à +80 °C		Polyuréthane (PU) – Plage de température -35 à +60 °C	
	R min.	P max. (bar)	R min.	P max. (bar)	R min.	P max. (bar)
4/2	15	8	25	15	15	8
4,3/3	15	8	25	15	15	7
5/3	20	8	30	15	20	8
6/4	30	8	40	15	30	8
8/6	45	7	55	12	45	7
10/8	60	6	75	12	60	5



12

Filetage de raccord

Filetage	Profondeur de filet t1 min. (mm)	Alésage chanfreiné ØD min. (mm)	Alésage droit t2 max. (mm)	Couple de serrage max.		Normes de filetage
				Bagues d'étanchéité en plastique (Ncm)	Bagues d'étanchéité AI, VS (fermeture) (Ncm)	
M5	4,5	10	0,5	95	150	Filetage métrique M : DIN 13 / ISO 965
M10x1	7	15	1	900	1100	
M12x1,5	9,5	18	1,5	900	1400	
M14x1,5	9,5	20	1,5	1100	2100	
M18x1,5	10,5	24	2	2300	3000	
M22x1,5	11,5	28	2,5	3200	4500	Filetages gaz G : DIN ISO 228
G1/8	7,5	15	1	900	1100	
G1/4	11	19	1,5	1800	2100	
G3/8	11	23	2	2500	2800	
G1/2	12	27	2,5	3400	4800	



Un alésage droit n'est pas nécessaire. Lorsqu'il est pratiqué, les valeurs indiquées doivent être respectées.

Raccord rentrant à visser



Raccord rentrant à visser, droit

57



Raccord à visser orientable simple

58



Raccord à visser orientable double

61

Raccord à visser



Raccord à visser double

62



Raccord coudé à visser

62



Raccord à visser en T

62



Raccord à visser pour cloison

63

Raccord fiche



Fiche d'obturation

63

Accessoires

Raccord annulaire

64

Vis creuse

67

Écrou-raccord avec bague coupante

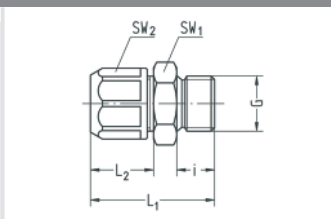
70

Bague d'étanchéité

71

Raccord rentrant à visser, droit

- Filetage Whitworth / filetage métrique
- Matériau : Al noir anodisé
- Ecrou-raccord en plastique / laiton nu
- Plage de température : -10 à +70 °C
- Plage de pression de service : 0 à 10 bar



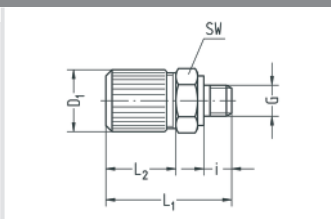
12

Réf. article	G	Pour tuyau	SW1	SW2	i	L1	L2	NW	g/pièce
528-0202	¹ G1/8	4/2	14	ø9	7	21,5	10,5	2	5
528-0243	¹ G1/8	4,3/3	14	ø9	7	21,5	10,5	3	5
528-0203	¹ G1/8	5/3	14	ø10	7	22	11	3	6
528-0204	G1/8	6/4	14	14	7	25,5	14,5	4	5
528-0206	G1/8	8/6	14	16	7	26	15	5,5	5
528-0208	G1/8	10/8	15	17	7	27	16	5,5	6
528-0404	G1/4	6/4	17	14	9	28	14,5	4	7
528-0406	G1/4	8/6	17	16	9	28,5	15	6	7
528-0408	G1/4	10/8	17	17	9	29,5	16	8	7
528-0604	G3/8	6/4	22	14	9	29	14,5	4	12
528-0606	G3/8	8/6	22	16	9	29,5	15	6	12
528-0608	G3/8	10/8	22	17	9	30,5	16	8	12
528-0804	G1/2	6/4	27	14	11	31,5	14,5	4	18
528-0806	G1/2	8/6	27	16	11	32	15	6	19
528-0808	G1/2	10/8	27	17	11	33	16	8	19
529-5404	M10x1	6/4	14	14	7	25,5	14,5	4	5
529-5406	M10x1	8/6	14	16	7	26	15	5,5	5
529-5408	M10x1	10/8	15	17	7	27	16	5,5	5
529-5604	M12x1,5	6/4	17	14	9	28	14,5	4	7
529-5606	M12x1,5	8/6	17	16	9	28,5	15	6	7
529-5608	M12x1,5	10/8	17	17	9	29,5	16	6,5	7
529-5804	M14x1,5	6/4	17	14	9	28	14,5	4	7
529-5806	M14x1,5	8/6	17	16	9	28,5	15	6	7
529-5808	M14x1,5	10/8	17	17	9	29,5	16	8	7

¹ Écrous-raccords en laiton noir / laiton nu

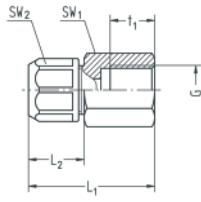
Raccord rentrant à visser, droit

- Filetage M5
- Matériau : laiton noir
- Ecrou-raccord en laiton nu / laiton noir
- Plage de température : -10 à +70 °C
- Plage de pression de service : 0 à 10 bar



Réf. article	G	Pour tuyau	SW	i	L1	L2	D1	NW	g/pièce
529-5002	M5	4/2	8	4,5	18,5	10,5	9	2	5
529-5043	M5	4,3/3	8	4,5	18,5	10,5	9	2,2	5
529-5003	M5	5/3	9	4,5	20	11	10	2,2	7
529-5004	M5	6/4	10	4,5	21	12	11	2,2	8

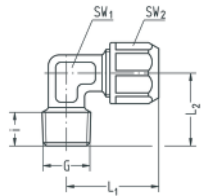
Raccord à visser avec filetage intérieur



- Filetage Whitworth pour tuyaux
- Matériau : Al noir anodisé
- Ecrou-raccord en plastique / laiton nu
- Plage de température : -10 à +70 °C
- Plage de pression de service : 0 à 10 bar

Réf. article	G	Pour tuyau	SW1	SW2	L1	L2	t1	NW	g/pièce
517-0104	G1/8	6/4	14	14	29	14,5	8	4	7
517-0106	G1/8	8/6	14	16	29,5	15	8	6	7
517-0108	G1/8	10/8	15	17	30,5	16	8	8	8
517-0304	G1/4	6/4	17	14	33,5	14,5	12	4	11
517-0306	G1/4	8/6	17	16	34	15	12	6	11
517-0308	G1/4	10/8	17	17	35	16	12	8	11

Raccord rentrant coudé

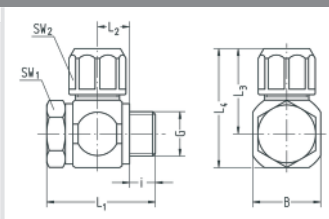


- Filetage conique Whitworth pour tuyaux
- Matériau : laiton nu
- Ecrou-raccord en plastique / laiton nu
- Plage de température : -10 à +70 °C
- Plage de pression de service : 0 à 10 bar

Réf. article	G	Pour tuyau	SW1	SW2	i	L1	L2	NW	g/pièce
561-0204	R1/8	6/4	11	14	6,5	25	17	4	16
561-0206	R1/8	8/6	11	16	6,5	25,5	17	5,5	16
561-0208	R1/8	10/8	13	17	6,5	26,5	17	5,5	23
561-0404	R1/4	6/4	11	14	10	25	20	4	20
561-0406	R1/4	8/6	11	16	10	25,5	20	6	20
561-0408	R1/4	10/8	13	17	10	26,5	20	8	23

Raccord à visser orientable simple, version courte

- Filetage Whitworth pour tuyaux
- Bagues de fermeture
- Matériau : Al noir anodisé
- Ecrou-raccord en plastique / laiton nu
- Plage de température : -10 à +70 °C
- Plage de pression de service : 0 à 10 bar



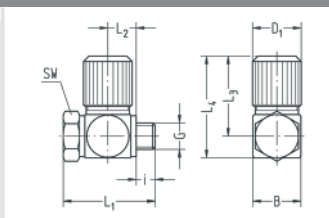
12

Réf. article	G	Pour tuyau	SW1	SW2	i	L1	L2	L3	L4	B	NW	g/pièce
534-0202K	¹ G1/8	4/2	14	ø9	5,5	28,5	9,5	18,5	26,5	16	2	16
534-0243K	¹ G1/8	4,3/3	14	ø9	5,5	28,5	9,5	18,5	26,5	16	3	16
534-0203K	¹ G1/8	5/3	14	ø10	5,5	28,5	9,5	19	27	16	3	16
534-0204K	G1/8	6/4	14	14	5,5	28,5	9,5	23	31	16	4	16
534-0206K	G1/8	8/6	14	16	5,5	28,5	9,5	23,5	31,5	16	4,5	16
534-0208K	G1/8	10/8	14	17	5,5	28,5	9,5	24,5	32,5	16	4,5	16
534-0404K	G1/4	6/4	17	14	7,5	30,5	9,5	24,5	34,5	20	4	21
534-0406K	G1/4	8/6	17	16	7,5	30,5	9,5	25	35	20	6	22
534-0408K	G1/4	10/8	17	17	7,5	30,5	9,5	26	36	20	6,5	22
534-0604K	G3/8	6/4	22	14	7,5	31,5	9,5	26	37,5	22	4	27
534-0606K	G3/8	8/6	22	16	7,5	31,5	9,5	26,5	38	22	6	28
534-0608K	G3/8	10/8	22	17	7,5	31,5	9,5	27,5	39	22	8	28
534-0804K	G1/2	6/4	27	14	9	33,5	9,5	28,5	43	29	4	41
534-0806K	G1/2	8/6	27	16	9	33,5	9,5	29	43,5	29	6	41
534-0808K	G1/2	10/8	27	17	9	33,5	9,5	30	44,5	29	8	42

¹ Écrous-raccords en laiton noir / laiton nu

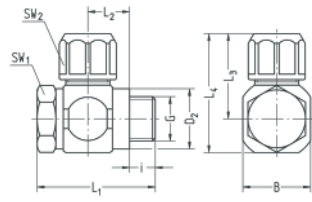
Raccord à visser orientable simple, version courte

- Filetage M5
- Bagues d'étanchéité PVC
- Raccord annulaire en laiton noir
- Ecrou-raccord en laiton nu / laiton noir
- Vis creuse en acier zingué
- Plage de température : -10 à +70 °C
- Plage de pression de service : 0 à 10 bar



Réf. article	G	Pour tuyau	SW	i	L1	L2	L3	L4	D1	B	NW	g/pièce
535-5002K	M5	4/2	8	3,5	17	5,2	14,5	18,5	9	8,5	2	9
535-5043K	M5	4,3/3	8	3,5	17	5,2	14,5	18,5	9	8,5	2,4	9
535-5003K	M5	5/3	8	4	19	6	15,5	20	10	10	2,4	12
535-5004K	M5	6/4	8	4,5	20,5	6,5	16,5	21	11	11	2,4	12

Raccord à visser orientable simple

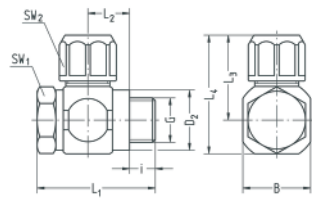


- Filetage Whitworth pour tuyaux
- Bagues d'étanchéité en plastique
- Matériau : Al noir anodisé
- Ecrou-raccord en plastique / laiton nu
- Plage de température : -10 à +70 °C
- Plage de pression de service : 0 à 10 bar

12

Réf. article	G	Pour tuyau	SW1	SW2	i	L1	L2	L3	L4	B	D2	NW	g/pièce
534-0204	G1/8	6/4	14	14	6	30,5	11,8	23	31	16	14,9	4	15
534-0206	G1/8	8/6	14	16	6	30,5	11,8	23,5	31,5	16	14,9	4,5	15
534-0208	G1/8	10/8	14	17	6	30,5	11,8	24,5	32,5	16	14,9	4,5	15
534-0404	G1/4	6/4	17	14	8	32,5	11,8	24,5	34,5	20	18,9	4	21
534-0406	G1/4	8/6	17	16	8	32,5	11,8	25	35	20	18,9	6	21
534-0408	G1/4	10/8	17	17	8	32,5	11,8	26	36	20	18,9	6,5	21
534-0604	G3/8	6/4	22	14	8	33,5	11,8	26	37,5	22	22,9	4	26
534-0606	G3/8	8/6	22	16	8	33,5	11,8	26,5	38	22	22,9	6	26
534-0608	G3/8	10/8	22	17	8	33,5	11,8	27,5	39	22	22,9	8	27
534-0804	G1/2	6/4	27	14	10	36	11,8	28,5	43	29	26,9	4	41
534-0806	G1/2	8/6	27	16	10	36	11,8	29	43,5	29	26,9	6	41
534-0808	G1/2	10/8	27	17	10	36	11,8	30	44,5	29	26,9	8	41

Raccord à visser orientable simple



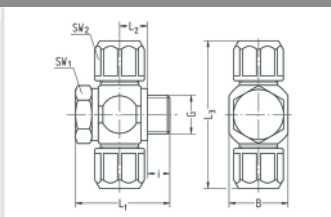
- Filetage métrique
- Bague d'étanchéité PVC
- Bague d'étanchéité-espacement Al / élastomère
- Matériau : Al noir anodisé
- Ecrou-raccord en plastique / laiton nu
- Plage de température : -10 à +70 °C
- Plage de pression de service : 0 à 10 bar

Réf. article	G	Pour tuyau	SW1	SW2	i	L1	L2	L3	L4	B	D2	NW	g/pièce
535-5404	¹ M10x1	6/4	14	14	6	30,5	11,8	23	31	16	14,9	4	15
535-5406	¹ M10x1	8/6	14	16	6	30,5	11,8	23,5	31,5	16	14,9	4,5	15
535-5408	¹ M10x1	10/8	14	17	6	30,5	11,8	24,5	32,5	16	14,9	4,5	15
535-5604	M12x1,5	6/4	17	14	8	32,5	11,8	24	34	20	17,9	4	21
535-5606	M12x1,5	8/6	17	16	8	32,5	11,8	24,5	34,5	20	17,9	5,5	21
535-5608	M12x1,5	10/8	17	17	8	32,5	11,8	25,5	35,5	20	17,9	5,5	21
535-5804	M14x1,5	6/4	17	14	8	32,5	11,8	25	35	20	19,9	4	21
535-5806	M14x1,5	8/6	17	16	8	32,5	11,8	25,5	35,5	20	19,9	6	22
535-5808	M14x1,5	10/8	17	17	8	32,5	11,8	26,5	36,5	20	19,9	6,5	22

¹ Bague d'espacement PA6 GF, noir

Raccord à visser orientable double, version courte

- Filetage Whitworth pour tuyaux
- Bagues de fermeture
- Matériau : Al noir anodisé
- Ecrous-raccords en plastique / laiton nu
- Plage de température : -10 à +70 °C
- Plage de pression de service : 0 à 10 bar



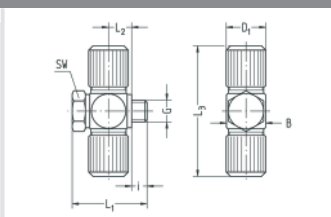
12

Réf. article	G	Pour tuyau	SW1	SW2	i	L1	L2	L3	B	NW	g/pièce
538-0202K ¹	G1/8	4/2	14	ø9	5,5	28,5	9,5	37	16	2	18
538-0243K ¹	G1/8	4,3/3	14	ø9	5,5	28,5	9,5	37	16	3	18
538-0203K ¹	G1/8	5/3	14	ø10	5,5	28,5	9,5	38	16	3	20
538-0204K	G1/8	6/4	14	14	5,5	28,5	9,5	46	16	4	18
538-0206K	G1/8	8/6	14	16	5,5	28,5	9,5	47	16	4,5	19
538-0208K	G1/8	10/8	14	17	5,5	28,5	9,5	49	16	4,5	19
538-0404K	G1/4	6/4	17	14	7,5	30,5	9,5	49	20	4	23
538-0406K	G1/4	8/6	17	16	7,5	30,5	9,5	50	20	6	24
538-0408K	G1/4	10/8	17	17	7,5	30,5	9,5	52	20	6,5	24

¹ Ecrous-raccords en laiton noir / laiton nu

Raccord à visser orientable double, version courte

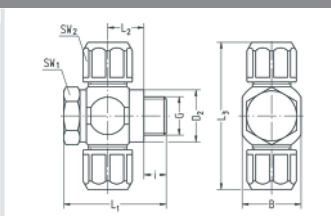
- Filetage M5
- Bagues d'étanchéité PVC
- Raccord annulaire laiton noir
- Ecrous-raccords en laiton noir / laiton nu
- Vis creuse en acier zingué
- Plage de température : -10 à +70 °C
- Plage de pression de service : 0 à 10 bar



Réf. article	G	Pour tuyau	SW	i	L1	L2	L3	D1	B	NW	g/pièce
539-5002K	M5	4/2	8	3,5	17	5,2	29	9	8,5	2	12
539-5043K	M5	4,3/3	8	3,5	17	5,2	29	9	8,5	2,4	11
539-5003K	M5	5/3	8	4	19	6	31	10	10	2,4	15
539-5004K	M5	6/4	8	4,5	20,5	6,5	33	11	11	2,4	19

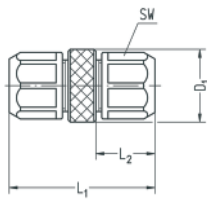
Raccord à visser orientable, double

- Filetage Whitworth pour tuyaux
- Bagues d'étanchéité en plastique
- Matériau : Al noir anodisé
- Ecrous-raccords en plastique / laiton nu
- Plage de température : -10 à +70 °C
- Plage de pression de service : 0 à 10 bar



Réf. article	G	Pour tuyau	SW1	SW2	i	L1	L2	L3	B	D2	NW	g/pièce
538-0204	G1/8	6/4	14	14	6	30,5	11,8	46	16	14,9	4	17
538-0206	G1/8	8/6	14	16	6	30,5	11,8	47	16	14,9	4,5	17
538-0208	G1/8	10/8	14	17	6	30,5	11,8	49	16	14,9	4,5	18
538-0404	G1/4	6/4	17	14	8	32,5	11,8	49	20	18,9	4	22
538-0406	G1/4	8/6	17	16	8	32,5	11,8	50	20	18,9	6	23
538-0408	G1/4	10/8	17	17	8	32,5	11,8	52	20	18,9	6,5	23

Raccord à visser double

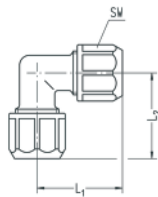


- Matériau : Al noir anodisé
- Ecrous-raccords en plastique / laiton nu
- Plage de température : -10 à +70 °C
- Plage de pression de service : 0 à 10 bar

Réf. article	Pour tuyau	SW	L1	L2	D1	NW	g/pièce
533-0202	¹ 4/2	ø9	27	10,5	11	2	11
533-4343	¹ 4,3/3	ø9	27	10,5	11	3	10
533-0303	¹ 5/3	ø10	28	11	12	3	13
533-0404	6/4	14	36	14,5	15	4	8
533-0606	8/6	16	37	15	17	6	10
533-0808	10/8	17	39	16	19	8	11

¹ Matériau : laiton noir, écrous-raccords en laiton noir / laiton nu

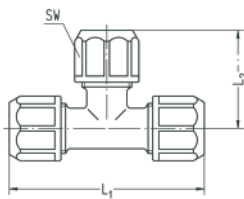
Raccord coudé à visser



- Matériau : Al noir anodisé
- Ecrous-raccords en plastique / laiton nu
- Plage de température : -10 à +70 °C
- Plage de pression de service : 0 à 10 bar

Réf. article	Pour tuyau	SW	L1	L2	NW	g/pièce
577-0400	6/4	14	25	25	4	8
577-0600	8/6	16	25,5	25,5	6	9
577-0800	10/8	17	26,5	26,5	8	10

Raccord à visser en T



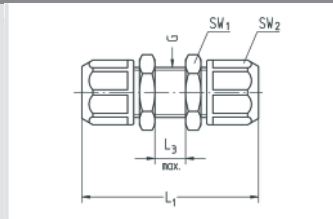
- Matériau : Al noir anodisé
- Ecrous-raccords en plastique / laiton nu
- Plage de température : -10 à +70 °C
- Plage de pression de service : 0 à 10 bar

Réf. article	Pour tuyau	SW	L1	L2	NW	g/pièce
578-0200	¹ 4/2	ø9	31	15,5	2	16
578-4300	¹ 4,3/3	ø9	31	15,5	3	15
578-0300	¹ 5/3	ø10	32	16	3	18
578-0400	6/4	14	50	25	4	10
578-0600	8/6	16	51	25,5	6	13
578-0800	10/8	17	53	26,5	8	14

¹ Matériau : laiton noir, écrous-raccords en laiton noir / laiton nu

Raccord à visser pour cloison

- Matériau : Al noir anodisé
- Ecrous-raccords en plastique / laiton nu
- Plage de température : -10 à +70 °C
- Plage de pression de service : 0 à 10 bar

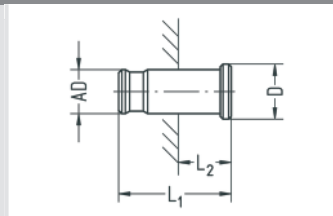


12

Réf. article	Pour tuyau	G	SW1	SW2	L1	L3 max.	NW	g/pièce
580-0404	6/4	M11x1	14	14	45	7	4	10
580-0606	8/6	M13x1	17	16	46	7	6	12
580-0808	10/8	M15x1	19	17	48	7	8	14

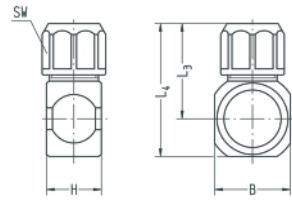
Fiche d'obturation

- Matériau : laiton nickelé
- Plage de température : -10 à +70 °C
- Plage de pression de service : 0 à 10 bar
- S'adapte à tous les raccords à visser de la gamme 12
- de taille correspondante



Réf. article	Fiche AD	L1	L2	D	g/pièce
523-0400	6	20	5	8	5
523-0600	8	20,5	5	10	9
523-0800	10	21	5	12	14

Raccord annulaire simple



- Pour vis creuse à filetage Whitworth
- Matériau : Al noir anodisé
- Ecrou-raccord en plastique / laiton nu
- Plage de température : -10 à +70 °C
- Plage de pression de service : 0 à 10 bar

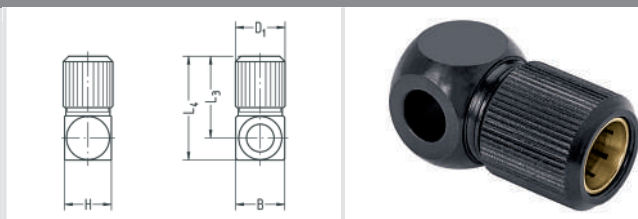
12

Réf. article		Pour vis creuse	Pour tuyau	H	L3	L4	B	NW	g/pièce
534-02021	¹	G1/8	4/2	14,5	18,5	26,5	16	2	9
534-02431	¹	G1/8	4,3/3	14,5	18,5	26,5	16	3	9
534-02031	¹	G1/8	5/3	14,5	19	27	16	3	9
534-02041		G1/8	6/4	14,5	23	31	16	4	9
534-02061		G1/8	8/6	14,5	23,5	31,5	16	6	9
534-02081		G1/8	10/8	14,5	24,5	32,5	16	6,5	9
534-04041		G1/4	6/4	14,5	24,5	34,5	20	4	11
534-04061		G1/4	8/6	14,5	25	35	20	6	11
534-04081		G1/4	10/8	14,5	26	36	20	8	11
534-06041		G3/8	6/4	14,5	26	37,5	22	4	11
534-06061		G3/8	8/6	14,5	26,5	38	22	6	11
534-06081		G3/8	10/8	14,5	27,5	39	22	8	12
534-08041		G1/2	6/4	14,5	28,5	43	29	4	16
534-08061		G1/2	8/6	14,5	29	43,5	29	6	16
534-08081		G1/2	10/8	14,5	30	44,5	29	8	16
534-02021	¹	M10x1	4/2	14,5	18,5	26,5	16	2	9
534-02431	¹	M10x1	4,3/3	14,5	18,5	26,5	16	3	9
534-02031	¹	M10x1	5/3	14,5	19	27	16	3	9
534-02041		M10x1	6/4	14,5	23	31	16	4	9
534-02061		M10x1	8/6	14,5	23,5	31,5	16	6	9
534-02081		M10x1	10/8	14,5	24,5	32,5	16	6,5	9
535-56041		M12x1,5	6/4	14,5	24	34	20	4	12
535-56061		M12x1,5	8/6	14,5	24,5	34,5	20	6	12
535-56081		M12x1,5	10/8	14,5	25,5	35,5	20	6,5	12
535-58041		M14x1,5	6/4	14,5	25	35	20	4	10
535-58061		M14x1,5	8/6	14,5	25,5	35,5	20	6	11
535-58081		M14x1,5	10/8	14,5	26,5	36,5	20	8	11

¹ Écrous-raccords en laiton noir / laiton nu

Raccord annulaire simple

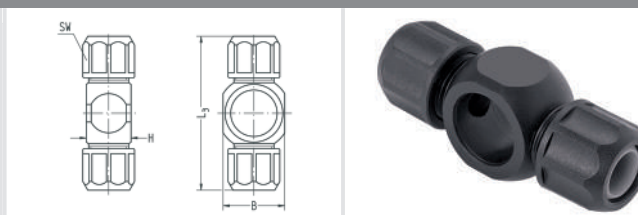
- Pour vis creuse à filet M5
- Matériau : laiton noir
- Ecrou-raccord en laiton nu / laiton noir
- Plage de température : -10 à +70 °C
- Plage de pression de service : 0 à 10 bar



Réf. article	Pour vis creuse	Pour tuyau	H	L3	L4	D1	B	NW	g/pièce
535-50021	M5	4/2	8,5	14,5	18,5	9	8,5	2	6
535-50431	M5	4,3/3	8,5	14,5	18,5	9	8,5	3	6
535-50031	M5	5/3	10	15,5	20	10	10	3	9
535-50041	M5	6/4	11	16,5	21	11	11	3	11
535-50021-1	M5 (pour clapet d'étranglement)	4/2	8,5	14,5	18,5	9	8,5	1,8	6
535-50431-1	M5 (pour clapet d'étranglement)	4,3/3	8,5	14,5	18,5	9	8,5	1,8	5
535-50031-1	M5 (pour clapet d'étranglement)	5/3	10	15,5	20	10	10	1,8	8
535-50041-1	M5 (pour clapet d'étranglement)	6/4	11	16,5	21	11	11	1,8	11

Raccord annulaire double

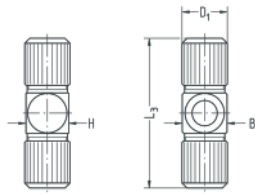
- Pour vis creuse à filetage Whitworth
- Matériau : Al noir anodisé
- Ecrous-raccords en plastique / laiton nu
- Plage de température : -10 à +70 °C
- Plage de pression de service : 0 à 10 bar



Réf. article	Pour vis creuse	Pour tuyau	SW	H	L3	B	NW	g/pièce
538-02021 ¹	G1/8	4/2	ø9	14,5	37	16	2	11
538-02431 ¹	G1/8	4,3/3	ø9	14,5	37	16	3	11
538-02031 ¹	G1/8	5/3	ø10	14,5	38	16	3	13
538-02041	G1/8	6/4	14	14,5	46	16	4	11
538-02061	G1/8	8/6	16	14,5	47	16	6	12
538-02081	G1/8	10/8	17	14,5	49	16	6,5	12
538-04041	G1/4	6/4	14	14,5	49	20	4	13
538-04061	G1/4	8/6	16	14,5	50	20	6	14
538-04081	G1/4	10/8	17	14,5	52	20	8	14

¹ Écrous-raccords en laiton noir / laiton nu

Raccord annulaire double



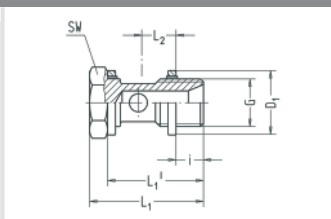
- Pour vis creuse à filet M5
- Matériau : laiton noir
- Ecrou-raccord en laiton noir / laiton nu
- Plage de température : -10 à +70 °C
- Plage de pression de service : 0 à 10 bar

12

Réf. article	Pour vis creuse	Pour tuyau	H	L3	D1	B	NW	g/pièce
539-50021	M5	4/2	8,5	29	9	8,5	2	9
539-50431	M5	4,3/3	8,5	29	9	8,5	3	9
539-50031	M5	5/3	10	31	10	10	3	12
539-50041	M5	6/4	11	33	11	11	3	16

Vis creuse, version courte

- Pour 1 raccord annulaire
- Filetage Whitworth pour tuyaux
- Bagues de fermeture
- Matériau : Al noir anodisé
- Plage de température : -20 à +70 °C
- Plage de pression de service : -0,95 à 15 bar
- S'adapte aux raccords annulaires H = 14,5

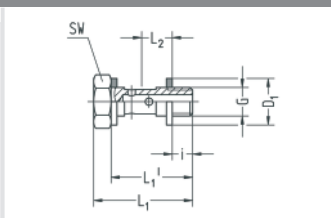


12

Réf. article	G	SW	i	L1	L1'	L2	D1	NW	g/pièce
534-0200K	G1/8	14	5,5	28,5	24,5	9,5	14,7	4,5	7
534-0400K	G1/4	17	7,5	30,5	26,5	9,5	17,7	6,5	10
534-0600K	G3/8	22	7,5	31,5	26,5	9,5	21,8	9	17
534-0800K	G1/2	27	9	33,5	28	9,5	26,3	11,5	25

Vis creuse, version courte

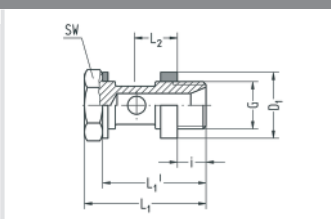
- Pour 1 raccord annulaire
- Filetage M5
- Bagues d'étanchéité PVC
- Matériau : acier zingué
- Plage de température : -10 à +70 °C
- Plage de pression de service : -0,95 à 15 bar



Réf. article	G	S'adapte aux raccords annulaires H	SW	i	L1	L1'	L2	D1	NW	g/pièce
35-5010K	M5	10	8	4	19	16	6	7,5	2,4	3
35-5000K	M5	8,5 et 9	8	3,5	17	14	5,2	7,5	2,4	3
635-5000K	M5	11	8	4,5	20,5	17,5	6,5	7,5	2,4	3

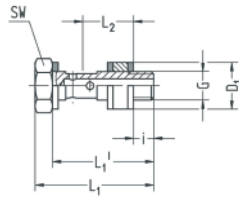
Vis creuse

- Pour 1 raccord annulaire
- Filetage Whitworth pour tuyaux
- Bagues d'étanchéité en plastique
- Matériau : Al noir anodisé
- Plage de température : -10 à +70 °C
- Plage de pression de service : -0,95 à 15 bar
- S'adapte aux raccords annulaires H = 14,5



Réf. article	G	SW	i	L1	L1'	L2	D1	NW	g/pièce
534-0200	G1/8	14	6	30,5	26,5	11,8	14,9	4,5	6
534-0400	G1/4	17	8	32,5	28,5	11,8	18,9	6,5	10
534-0600	G3/8	22	8	33,5	28,5	11,8	22,9	9	16
534-0800	G1/2	27	10	36	30,5	11,8	26,9	11,5	25

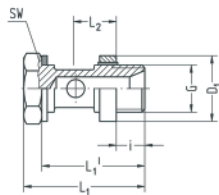
Vis creuse



- Pour 1 raccord annulaire
- Filetage M5
- Bagues d'étanchéité PVC
- Matériau : acier zingué
- Plage de température : -10 à +70 °C
- Plage de pression de service : -0,95 à 15 bar
- S'adapte aux raccords annulaires H = 8,5 (et 9)

Réf. article	G	SW	i	L1	L1'	L2	D1	NW	g/pièce
35-5000	M5	8	3,5 (3)	20,5	17,5	8,7 (9)	8	2,4	4

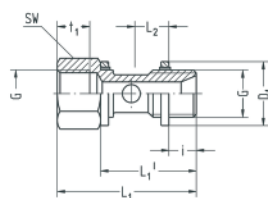
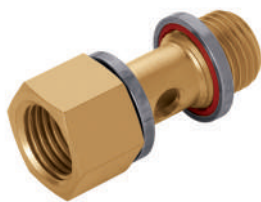
Vis creuse



- Pour 1 raccord annulaire
- Filetage métrique
- Bague d'étanchéité PVC
- Bague d'étanchéité-espacement Al / élastomère
- Matériau : Al noir anodisé
- Plage de température : -10 à +70 °C
- Plage de pression de service : -0,95 à 15 bar
- S'adapte aux raccords annulaires H = 14,5

Réf. article	G	SW	i	L1	L1'	L2	D1	NW	g/pièce
535-5400	M10x1	14	6	30,5	26,5	11,8	14,9	4,5	6
535-5600	M12x1,5	17	8	32,5	28,5	11,8	17,9	5,5	9
535-5800	M14x1,5	17	8	32,5	28,5	11,8	19,9	6,5	11

Vis creuse avec filetage intérieur, version courte

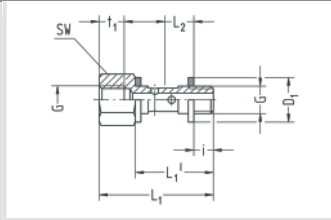


- Pour 1 raccord annulaire
- Filetage Whitworth pour tuyaux
- Bagues de fermeture
- Matériau : laiton nu
- Plage de température : -20 à +70 °C
- Plage de pression de service : -0,95 à 15 bar
- S'adapte aux raccords annulaires H = 14,5

Réf. article	G	SW	i	L1	L1'	L2	D1	t1	NW	g/pièce
548-0200K	G1/8	14	5,5	34	24,5	9,5	14,7	6,5	5,2	18
548-0400K	G1/4	17	7,5	38,5	26,5	9,5	17,7	9	7,2	29
548-0600K	G3/8	22	7,5	39,5	26,5	9,5	21,8	9	9,2	48
548-0800K	G1/2	27	9	44	28	9,5	26,3	11	11,8	77

Vis creuse avec filetage intérieur, version courte

- Version courte, pour 1 raccord annulaire
- Filetage M5
- Bagues d'étanchéité PVC
- Matériau : acier zingué
- Plage de température : -10 à +70 °C
- Plage de pression de service : -0,95 à 15 bar
- S'adapte aux raccords annulaires H = 8,5



12

Réf. article	G	SW	i	L1	L1'	L2	D1	t1	NW	g/pièce
239-5000K	M5	8	3,5 (3)	20,5	14	5,2 (5,5)	7,5	4,5	2,4	3

Écrou-raccord avec bague coupante



- Raccord à visser pour tubes métalliques
- Remplace l'écrou-raccord conventionnel
- Matériau : laiton zingué / laiton nu
- Plage de température : -20 à +120 °C
- Plage de pression de service : -0,95 à 15 bar

Réf. article	G	Pour tube AD	SW	L1	Couple de serrage max. recommandé (Ncm)	g/pièce
534-8104SM	M11x1	6	14	11,5	1000	11
534-8306SM	M13x1	8	15	12	1300	12
534-8508SM	M15x1	10	17	13	1800	15

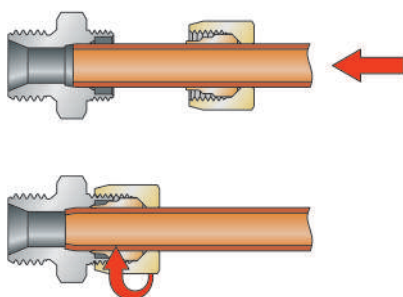
Raccords à visser pour tubes métalliques

Lorsqu'au lieu des écrous-raccords normaux pour tuyaux à diamètre extérieur de 6, 8 et 10 mm, on utilise l'écrou-raccord à six pans avec bague coupante, il est possible de visser des tubes métalliques, de préférence en cuivre, au lieu de tuyaux à air comprimé.

Avantages

Un même système de raccords à visser permet d'intégrer des tuyaux à air comprimé et des tubes métalliques.

Maniement



- Dévisser l'écrou-raccord normal
- Glisser l'écrou-raccord et la bague coupante sur le tuyau ; engager le tuyau dans le raccord à visser jusqu'à la butée
- Serrer l'écrou-raccord ; pendant le serrage, veiller à ce que le tuyau reste engagé jusqu'à la butée dans le raccord à visser

Applications

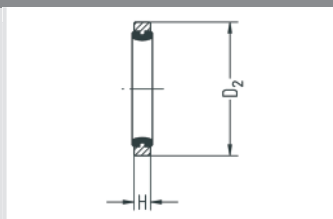
- Charges thermiques (utiliser des bagues de fermeture en aluminium)
- Contraintes mécaniques

Conditions d'utilisation

Plage de pression de service : 0 à 15 bar
 Milieu autorisé : air
 Plage de température : -20 à +120 °C

Bague de fermeture

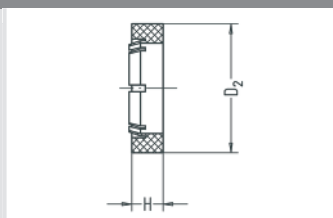
- Pour filetages Whitworth pour tuyaux
- Bague d'étanchéité en élastomère
- Bague d'espacement en laiton zingué
- Autorise un couple de serrage élevé
- Imperdable
- Plage de température : -20 à +70 °C
- Plage de pression de service : -0,95 à 30 bar



Réf. article	Pour filetage	D2	H	g/pièce
515-0122	G1/8	14,7	2,2	1,02
515-0322	G1/4	17,7	2,2	1,23
515-0522	G3/8	21,8	2,2	1,56
515-0722	G1/2	26,3	2,2	2,04
515-0122	M10x1	14,7	2,2	1,02

Bague d'étanchéité-espacement

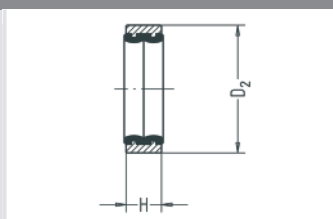
- Pour filetages Whitworth pour tuyaux
- Matériau : PA6 GF, noir
- Imperdable
- Plage de température : -10 à +70 °C
- Plage de pression de service : -0,95 à 15 bar



Réf. article	Pour filetage	D2	H	g/pièce
534-015010	G1/8	14,9	4,5	0,54
534-035010	G1/4	18,9	4,5	0,81
534-055010	G3/8	22,9	4,5	1,13
534-075010	G1/2	26,9	4,5	1,21

Bague d'étanchéité-espacement

- Pour filetages métriques
- Bague d'étanchéité en élastomère
- Bague d'espacement Al anodisé, coloris naturel
- Imperdable
- Plage de température : -20 à +70 °C
- Plage de pression de service : -0,95 à 30 bar



Réf. article	Pour filetage	D2	H	g/pièce
514-5550AL	M12x1,5	17,9	4,5	1,31
514-5750AL	M14x1,5	19,9	4,5	1,42
514-6150AL	M18x1,5	23,9	4,5	1,67
514-6550AL	M22x1,5	27,9	4,5	1,91