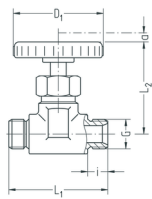


Robinets-vannes, clapets antiretour, silencieux



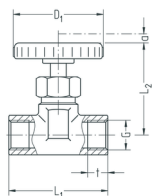
## Robinet d'arrêt



- Filetage Whitworth pour tuyaux extérieur
- Joints d'étanchéité en NBR (perbunan)
- Matériau: laiton nu
- Matériau volant de manoeuvre: voir tableau
- Construction: robinet à soupape, étanchéité métal sur métal
- Milieu autorisé: air
- Plage de température: -10 à +60 °C
- Plage de pression de service: -0,95 à 15 bar

Réf. article	G	i	L1	L2	a	D1	NW	Matériau du volant de manoeuvre	g/pièce
250-0202	G1/8	8	36	33	3	23	4	Laiton	59
250-0404	G1/4	9	44	40	4,5	38	5	Plastique	100
250-0606	G3/8	10	52	48	5	50	7	Plastique	162
250-0808	G1/2	12	58	51	8	50	8	Plastique	300

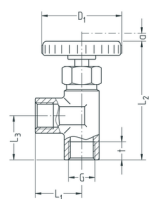
## Robinet d'arrêt



- Filetage Whitworth intérieur
- Joints d'étanchéité en NBR (perbunan)
- Matériau: laiton nu
- Matériau volant de manoeuvre: voir tableau
- Construction: robinet à soupape, étanchéité métal sur métal
- Milieu autorisé: air
- Plage de température: -10 à +60 °C
- Plage de pression de service: -0,95 à 15 bar

Réf. article	G	t	L1	L2	a	D1	NW	Matériau du volant de manoeuvre	g/pièce
250-0101	G1/8	8,5	36	33	3	23	4	Laiton	63
250-0303	G1/4	11	44	40	4,5	38	5	Plastique	100
250-0505	G3/8	12	52	48	5	50	7	Plastique	168
250-0707	G1/2	13	58	51	8	50	8	Plastique	280

## Robinet d'arrêt d'angle

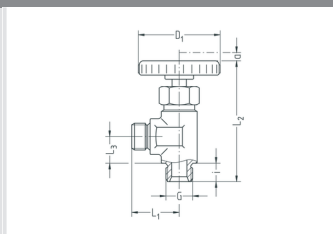


- Filetage Whitworth intérieur
- Joints d'étanchéité en NBR (perbunan)
- Matériau: laiton nu
- Matériau volant de manoeuvre: voir tableau
- Construction: robinet à soupape, étanchéité métal sur métal
- Milieu autorisé: air
- Plage de température: -10 à +60 °C
- Plage de pression de service: -0,95 à 15 bar

Réf. article	G	t	L1	L2	L3	a	D1	NW	Matériau du volant de manoeuvre	g/pièce
260-0101	G1/8	8,5	18	48	18	4,5	23	4	Laiton	62
260-0303	G1/4	11	23	59	22	6	38	5	Plastique	101
260-0505	G3/8	12	27	68,5	26	7	50	7	Plastique	170
260-0707	G1/2	13	30	80	29	7	50	8	Plastique	287

## Robinet d'arrêt d'angle

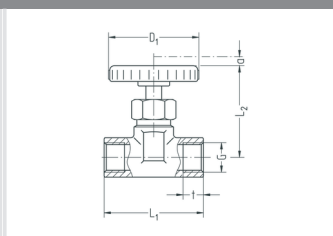
- Filetage Whitworth pour tuyaux extérieur
- Joints d'étanchéité en NBR (perbunan)
- Matériau: laiton nu
- Matériau volant de manœuvre: voir tableau
- Construction: robinet à soupape, étanchéité métal sur métal
- Milieu autorisé: air
- Plage de température: -10 à +60 °C
- Plage de pression de service: -0,95 à 15 bar



Réf. article	G	i	L1	L2	L3	a	D1	NW	Matériau du volant de manœuvre	g/pièce
260-0202	G1/8	8	18	48	10	4,5	23	4	Laiton	59
260-0404	G1/4	9	23	59	13	6	38	5	Plastique	99

## Robinet d'arrêt avec réglage fin

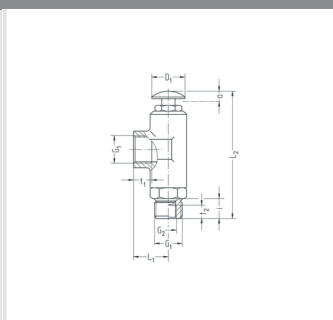
- Filetage Whitworth intérieur
- Joints d'étanchéité en NBR (perbunan)
- Matériau: laiton nu
- Matériau volant de manœuvre: plastique
- Construction: robinet à soupape, étanchéité métal sur métal
- Milieu autorisé: air
- Plage de température: -10 à +60 °C
- Plage de pression de service: -0,95 à 15 bar



Réf. article	G	t	L1	L2	a	D1	NW	g/pièce
252-0303	G1/4	9	39	41	8	38	5	92
252-0505	G3/8	9	44	48	8	50	6	151
252-0707	G1/2	11	53	56	10	50	6	266

## Vanne manuelle, 2/2 voies

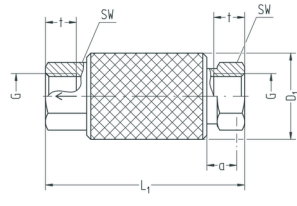
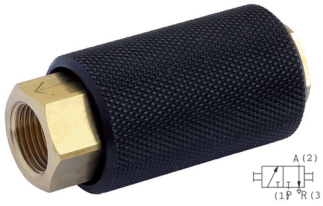
- Avec bouton-poussoir
- Filetage Whitworth pour tuyaux
- Joints d'étanchéité en NBR (perbunan)
- Matériau: laiton
- Construction : robinet à soupape, étanchéité NBR (perbunan) sur métal
- Milieu autorisé : air
- Débit nominal : 750 NI/min.
- Force de commande à 6 bar : 50 N
- Plage de température : -10 à +60 °C
- Plage de pression de service : 0 à 15 bar



Réf. article	G1	G2	i	t1	t2	L1	L2	a	D1	NW	g/pièce
310-0506	G3/8	G1/8	12	11	8	21	76,5	3,5	20	6	178

Débit nominal mesuré à 6 bar et pour une différence de pression de 1 bar entre l'entrée et la sortie

## Vanne manuelle, 3/2 voies

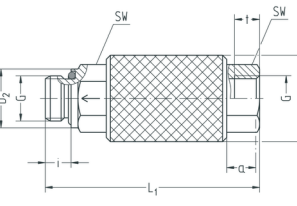


- Avec fourreau
- Filetage Whitworth pour tuyaux, filetage M5
- Joints d'étanchéité en NBR (perbunan)
- Matériau : laiton nu, Al noir anodisé
- Construction : tiroir
- Milieu autorisé : air
- Plage de température : -10 à +60 °C
- Plage de pression de service : -0,95 à 10 bar

Réf. article	G	Débit nominal NI/min	SW	t	L1	a	D1	NW	g/pièce
140-0102	G1/8	380	14	8	54	9	22	4	58
140-0304	G1/4	1000	17	9	59,5	10	25	6,5	79
140-0506	G3/8	1300	22	9	66,5	11	32	8,5	145
140-0708	G1/2	1900	27	12	83	14	38	12	258
140-0910	G3/4	4100	32	14	103	18	46	18	450
140-1112	G1	6200	41	16	120	20	52	22	740
140-4950	M5	130	9	5	41	7	15	3,3	22

Débit nominal mesuré à 6 bar et pour une différence de pression de 1 bar entre l'entrée et la sortie

## Vanne manuelle, 3/2 voies



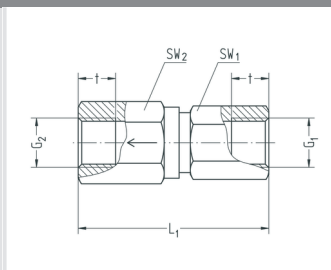
- Avec fourreau
- Filetage Whitworth pour tuyaux
- Joint torique gaufre
- Joints d'étanchéité en NBR (perbunan)
- Matériau : laiton nu, Al noir anodisé
- Construction : tiroir
- Milieu autorisé : air
- Plage de température : -10 à +60 °C
- Plage de pression de service : -0,95 à 16 bar

Réf. article	G	Débit nominal NI/min	SW	L1	i	t	a	D1	D2	NW	g/pièce
141-0102	G1/8	380	14	60	5,5	10	9	22	14	4	70
141-0304	G1/4	1000	17	68	7,5	12	10	25	18,5	6,5	90
141-0506	G3/8	1300	22	75	7,5	12	11	32	22	8,5	170
141-0708	G1/2	1900	27	90,5	9,5	12	14	38	25	12	300
141-0910	G3/4	4100	32	116,5	10,5	14	18	46	32	18	560
141-1112	G1	6200	41	135	12,5	16	20	52	39,8	22	740

Débit nominal mesuré à 6 bar et pour une différence de pression de 1 bar entre l'entrée et la sortie

## Antiretour

- Entrée : filetage Whitworth intérieur
- Sortie : filetage Whitworth intérieur
- Joints d'étanchéité en NBR (perbunan) <sup>1)</sup>
- Matériau : laiton nu
- Construction : robinet à soupape, étanchéité NBR (perbunan) <sup>1)</sup> sur métal
- Milieu autorisé : air
- Plage de température : -10 à +60 °C
- Plage de pression de service : 0,5 à 15 bar



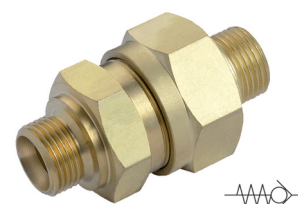
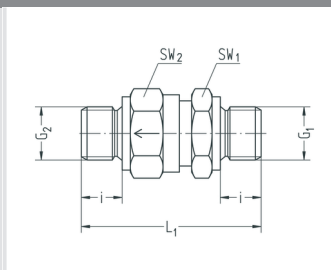
Réf. article	G1	G2	Débit nominal NI/min	SW1	SW2	L1	t	NW	g/pièce
148-0104	G1/8	G1/8	230	14	14	39	8	4	69
148-0306	G1/4	G1/4	750	17	17	45,5	10	6	80
148-0308	G1/4	G1/4	1050	17	17	51	10	8	164
148-0510	G3/8	G3/8	1650	22	22	59,5	10	10	279
148-0712	G1/2	G1/2	2200	27	27	66	14	12	284
148-0716	G1/2	G1/2	3900	27	27	71	14	16	439
148-0920	G3/4	G3/4	6200	32	32	77,5	16	20	624

Débit nominal mesuré à 6 bar et pour une différence de pression de 1 bar entre l'entrée et la sortie

<sup>1)</sup> FPM disponible moyennant supplément de prix

## Antiretour

- Entrée : filetage extérieur Whitworth
- Sortie : filetage extérieur Whitworth
- Joints d'étanchéité en NBR (perbunan) <sup>1)</sup>
- Matériau : laiton nu
- Construction : robinet à soupape, étanchéité NBR (perbunan) <sup>1)</sup> sur métal
- Milieu autorisé : air
- Plage de température : -10 à +60 °C
- Plage de pression de service : 0,5 à 15 bar

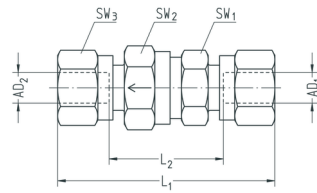
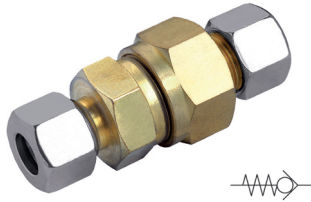


Réf. article	G1	G2	Débit nominal NI/min	SW1	SW2	L1	i	NW	g/pièce
147-0204	G1/8	G1/8	230	17	17	37	8	4	35
147-0406	G1/4	G1/4	750	19	19	44	10	6	58
147-0408	G1/4	G1/4	1050	22	24	50	10	8	91
147-0610	G3/8	G3/8	1650	22	27	52	9	10	156
147-0812	G1/2	G1/2	2200	27	30	61	12	12	181
147-0816	G1/2	G1/2	3900	30	36	64	12	16	233
147-1020	G3/4	G3/4	6200	36	41	76	16	20	359

Débit nominal mesuré à 6 bar et pour une différence de pression de 1 bar entre l'entrée et la sortie

<sup>1)</sup> FPM disponible moyennant supplément de prix

## Antiretour



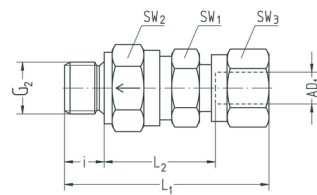
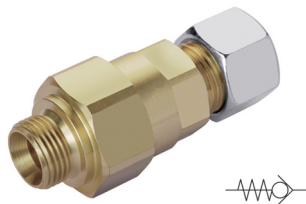
- Entrée : raccord fileté pour tube
- Sortie : raccord fileté pour tube
- Joints d'étanchéité en NBR (perbunan) <sup>1)</sup>
- Matériau : laiton nu
- Construction : robinet à soupape, étanchéité NBR (perbunan) <sup>1)</sup> sur métal
- Milieu autorisé : air
- Plage de température : -10 à +60 °C
- Plage de pression de service : 0,5 à 15 bar

Réf. article	AD1	AD2	Débit nominal NI/min	SW1	SW2	SW3	L1	L2	NW	g/pièce
146-0604	6	6	230	17	17	14	56	27	4	63
146-0806	8	8	750	17	19	17	59	30	6	87
146-1008	10	10	1050	22	24	19	67	38	8	143
146-1210	12	12	1650	27	30	22	74	45	10	225
146-1512	15	15	2200	27	30	27	77	47	12	275
146-1816	18	18	3900	27	32	32	77	44	14	
146-2220	22	22	6200	32	41	36	86,5	53,5	18	

Débit nominal mesuré à 6 bar et pour une différence de pression de 1 bar entre l'entrée et la sortie

<sup>1)</sup> FPM disponible moyennant supplément de prix

## Antiretour



- Entrée : raccord fileté pour tube
- Sortie : filetage extérieur Whitworth
- Joints d'étanchéité en NBR (perbunan) <sup>1)</sup>
- Matériau : laiton nu
- Construction : robinet à soupape, étanchéité NBR (perbunan) <sup>1)</sup> sur métal
- Milieu autorisé : air
- Plage de température : -10 à +60 °C
- Plage de pression de service : 0,5 à 15 bar

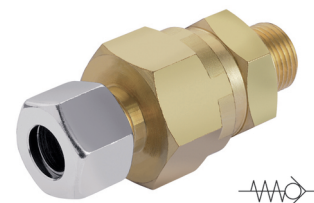
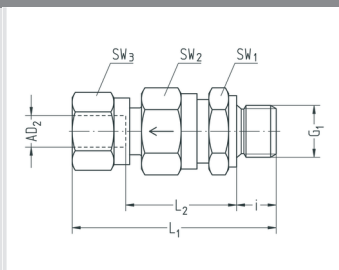
Réf. article	AD1	G2	Débit nominal NI/min	SW1	SW2	SW3	L1	L2	i	NW	g/pièce
142-0602	6	G1/8	230	17	17	14	46,5	24	8	4	49
142-0804	8	G1/4	750	17	19	17	51,5	27	10	6	70
142-1004	10	G1/4	1050	22	24	19	58,5	34	10	8	118
142-1206	12	G3/8	1650	22	27	22	63	39	9	10	189
142-1508	15	G1/2	2200	27	30	27	69	42	12	12	227
142-1808	18	G1/2	3900	27	32	32	67,5	40	11	14	
142-2210	22	G3/4	6200	32	41	36	77,5	47	14	18	

Débit nominal mesuré à 6 bar et pour une différence de pression de 1 bar entre l'entrée et la sortie

<sup>1)</sup> FPM disponible moyennant supplément de prix

## Antiretour

- Entrée : filetage extérieur Whitworth
- Sortie : raccord fileté pour tube
- Joints d'étanchéité en NBR (perbunan) <sup>1)</sup>
- Matériau : laiton nu
- Construction : robinet à soupape, étanchéité NBR (perbunan) <sup>1)</sup> sur métal
- Milieu autorisé : air
- Plage de température : -10 à +60 °C
- Plage de pression de service : 0,5 à 15 bar



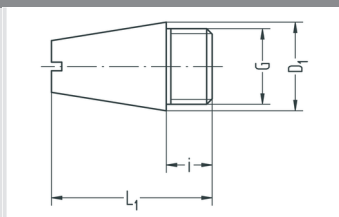
Réf. article	G1	AD2	Débit nominal NI/min	SW1	SW2	SW3	L1	L2	i	NW	g/pièce
144-0206	G1/8	6	230	17	17	14	46,5	24	8	4	49
144-0408	G1/4	8	750	19	19	17	51,5	27	10	6	75
144-0410	G1/4	10	1050	22	24	19	58,5	34	10	8	118
144-0612	G3/8	12	1650	27	30	22	65,5	41	10	10	192
144-0815	G1/2	15	2200	27	30	27	69	42	12	12	230
144-0818	G1/2	18	3900	27	32	32	68	40,5	11	14	
144-1022	G3/4	22	6200	32	41	36	77,5	47	14	18	

Débit nominal mesuré à 6 bar et pour une différence de pression de 1 bar entre l'entrée et la sortie

<sup>1)</sup> FPM disponible moyennant supplément de prix

## Silencieux

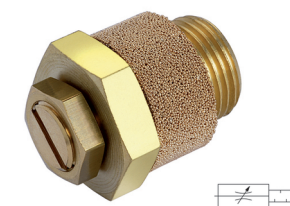
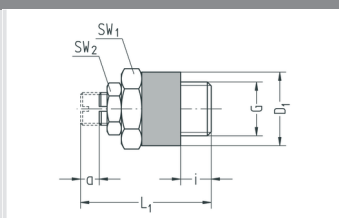
- Filetage Whitworth pour tuyaux, filet M5
- Matériau : bronze fritté
- Plage de température : -20 à +80 °C
- Plage de pression de service : 0 à 10 bar
- Unité d'emballage : par 10 pièces



Réf. article	G	Débit nominal NI/min	i	L1	D1	g/pièce
165-0200	G1/8	500	6	21	11	7
165-0400	G1/4	1050	8	27	14	15
165-0600	G3/8	2000	11	36	18	30
165-0800	G1/2	4200	11	44	24	66
165-1000	G3/4	6000	12	65	29,5	124
165-1200	G1	8200	15	76	36	216
165-5000	M5	300	5	20	8,5	5

## Clapet d'étranglement de sortie avec silencieux

- Filetage Whitworth pour tuyaux, filet M5
- Matériaux : voir tableau
- Construction : raccord conique
- Plage de température : -20 à +80 °C
- Plage de pression de service : 0 à 15 bar
- Unité d'emballage : par 10 pièces



Réf. article	G	SW1	SW2	L1	i	a	D1	NW	Matériau	g/pièce
112-0200	G1/8	14	9	24	5	4	14	4	Laiton nu / bronze fritté	15
112-0400	G1/4	17	11	32	7,5	6	18	6	Laiton nu / bronze fritté	30
112-0600	G3/8	22	14	37,5	7,5	8	22	8,5	Laiton nu / bronze fritté	57
112-0800	G1/2	27	17	45	9,5	10	27	11,5	Laiton nu / bronze fritté	98
112-5000	M5	8	-	21	3,5	1	9	1,5	Laiton nickelé / inoxydable fritté (Niro)	4