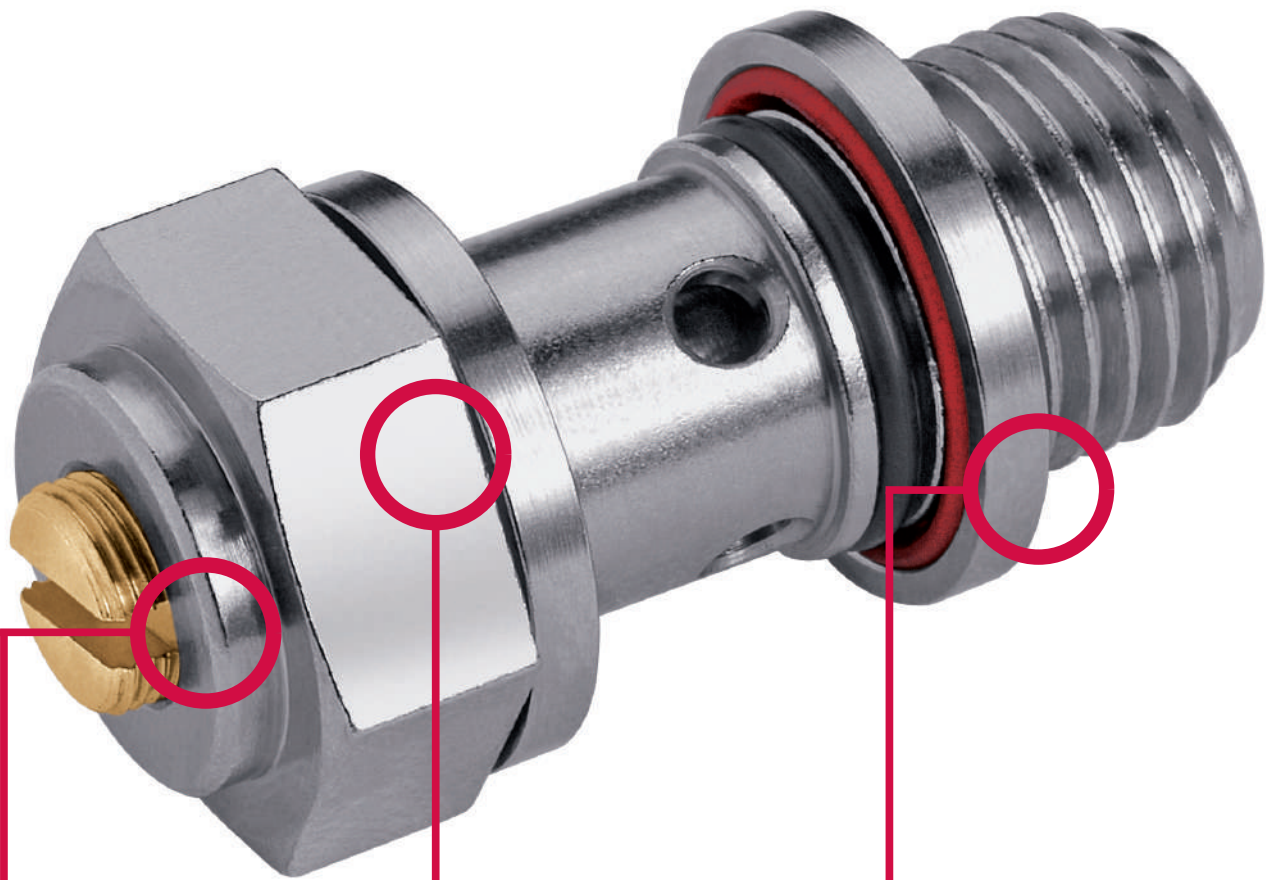


## Vis creuses à fonction d'étranglement



### Vis creuses en version tout-métal

- Vis creuses avec différentes fonctions d'étranglement
- Disponibles en différents modèles

### Flexibilité optimale

- Réglages fins, régulation fine
- Toujours disponible avec fente de réglage, contre-écrou ou molette

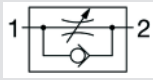
### Le principe modulaire EISELE

- Toutes les vis creuses se combinent avec tous les composants de connexion EISELE

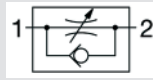
Disponibles en différentes versions, également pour constructions compactes.

## Vue d'ensemble

### Fonctions:



Vis creuse avec réducteur de débit de sortie

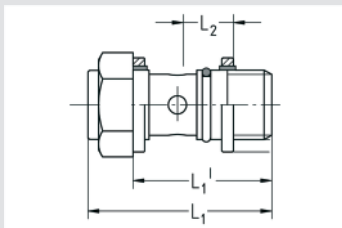


Vis creuse avec réducteur de débit d'entrée

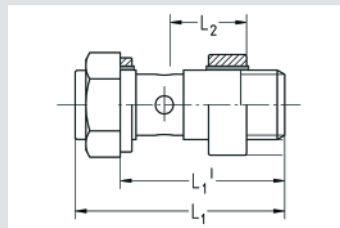


Vis creuse sans clapet

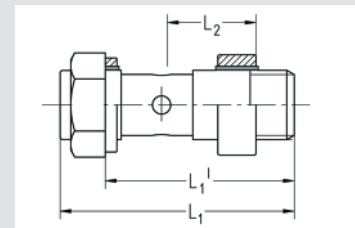
### Versions:



Version courte



Version longue



Version longue pour supports annulaires élevés

### Vis de régulation



Avec une fente



Avec un contre-écrou



Avec un molet

## Vis creuses à fonction d'étranglement



Vis creuse avec réducteur de débit de sortie

166



Vis creuse avec réducteur de débit d'entrée

169



Vis creuse sans clapet

172

## Vissage oscillant avec fonction de réduction de débit



Raccords fonctionnels à visser pour la gamme 10

175

Raccords fonctionnels à visser pour la gamme 14

180

Raccords fonctionnels à visser pour la gamme 15

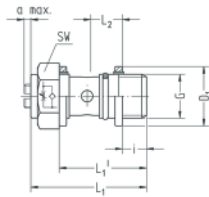
184

Raccords fonctionnels à visser pour la gamme 18

188

25

## Vis creuse avec antiretour à étranglement (clapet d'étranglement de sortie)

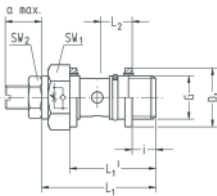
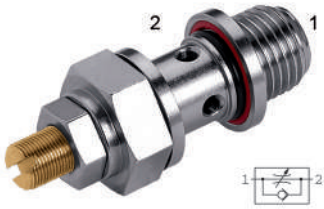


- Version courte (clapet d'étranglement de sortie)
- Vis de réglage à fente
- Filetage Whitworth pour tuyaux
- Bagues de fermeture
- Matériau : laiton nickelé
- Construction : raccord conique
- Milieu autorisé : air
- Plage de température : -10 à +70 °C
- Plage de pression de service : 0,5 à 10 bar
- S'adapte aux raccords annulaires H= 14,5 et plastique 16,5

Réf. article	G	NI/min 1->2	NI/min 2->1	SW	i	L1	L1'	L2	a max.	D1	NW	g/St.
234-0200K	G1/8	200	150	14	6	32	25	9,5	2	14,7	3	20
234-0400K	G1/4	400	300	17	8	35,5	27	9,5	2	17,7	4,5	34

- Débit nominal mesuré à 6 bar et pour une différence de pression de 1 bar entre l'entrée et la sortie  
 - NI/min 2->1 = à clapet d'étranglement fermé

## Vis creuse avec antiretour à étranglement (clapet d'étranglement de sortie)

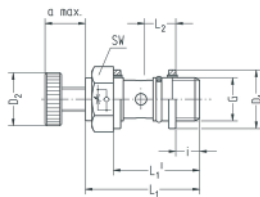
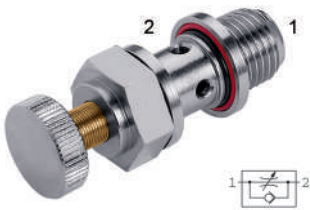


- Version courte (clapet d'étranglement de sortie)
- Vis de réglage avec contre-écrou
- Filetage Whitworth pour tuyaux
- Bagues de fermeture
- Matériau : laiton nickelé
- Construction : raccord conique
- Milieu autorisé : air
- Plage de température : -10 à +70 °C
- Plage de pression de service : 0,5 à 10 bar
- S'adapte aux raccords annulaires H= 14,5 et plastique 16,5

Réf. article	G	NI/min 1->2	NI/min 2->1	SW1	SW2	i	L1	L1'	L2	a max.	D1	NW	g/pièce
234-0200KV1	G1/8	200	150	14	9	6	32,5	25	9,5	9,5	14,7	3	22
234-0400KV1	G1/4	400	300	17	11	8	35,5	27	9,5	11	17,7	4,5	39

- Débit nominal mesuré à 6 bar et pour une différence de pression de 1 bar entre l'entrée et la sortie  
 - NI/min 2->1 = à clapet d'étranglement fermé

## Vis creuse avec antiretour à étranglement (clapet d'étranglement de sortie)



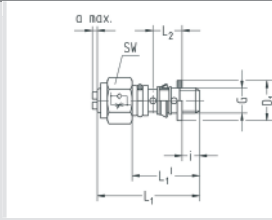
- Version courte (clapet d'étranglement de sortie)
- Vis de réglage moletée
- Filetage Whitworth pour tuyaux
- Bagues de fermeture
- Matériau : laiton nickelé
- Construction : raccord conique
- Milieu autorisé : air
- Plage de température : -10 à +70 °C
- Plage de pression de service : 0,5 à 10 bar
- S'adapte aux raccords annulaires H= 14,5 et plastique 16,5

Réf. article	G	NI/min 1->2	NI/min 2->1	SW	i	L1	L1'	L2	a max.	D1	D2	NW	g/pièce
234-0200KV2	G1/8	200	150	14	6	32,5	25	9,5	10,5	14,7	13	3	25
234-0400KV2	G1/4	400	300	17	8	35,5	27	9,5	12	17,7	16	4,5	44

- Débit nominal mesuré à 6 bar et pour une différence de pression de 1 bar entre l'entrée et la sortie  
 - NI/min 2->1 = à clapet d'étranglement fermé

### Vis creuse avec antiretour à étranglement (clapet d'étranglement de sortie)

- Version courte (clapet d'étranglement de sortie)
- Vis de réglage à fente
- Filetage M5
- Bague d'étanchéité PVC
- Matériau : laiton nickelé
- Construction : raccord conique
- Milieu autorisé : air
- Plage de température : -10 à +70 °C
- Plage de pression de service : 0,5 à 10 bar

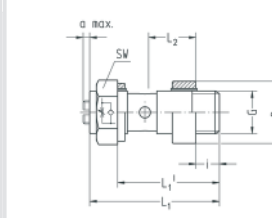


Réf. article	G	S'adapte aux raccords annulaires	NI/min 1->2	NI/min 2->1	SW	i	L1	L1'	L2	a max.	D1	NW	g/St.
235-5000K	M5	H = 8,5 - 9	40	30	8	3,5	20	13	5,2	1	7,5	1,5	4
235-5010K	M5	H = 10 - 11	40	30	8	4	22	15	6	1	7,5	1,5	4

- Débit nominal mesuré à 6 bar et pour une différence de pression de 1 bar entre l'entrée et la sortie  
 - NI/min 2->1 = à clapet d'étranglement fermé

### Vis creuse avec antiretour à étranglement (clapet d'étranglement de sortie)

- Version longue (clapet d'étranglement de sortie)
- Vis de réglage à fente
- Filetage Whitworth pour tuyaux et filetage métrique
- Bagues de fermeture
- Matériau : laiton nickelé
- Construction : raccord conique
- Milieu autorisé : air
- Plage de température : -10 à +70 °C
- Plage de pression de service : 0,5 à 10 bar
- S'adapte aux raccords annulaires
- H= 14,5 et plastique 16,5

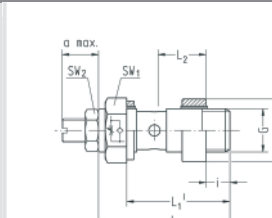


Réf. article	G	NI/min 1->2	NI/min 2->1	SW	i	L1	L1'	L2	a max.	D1	NW	g/pièce
234-0200	G1/8	200	150	14	6	37,5	30	14,5	2	14,9	3	25
234-0400	G1/4	400	300	17	8	40,5	32	14,5	2	18,9	4,5	44
235-5400	M10x1	200	150	14	6	37,5	30	14,5	2	14,9	3	25
235-5600	M12x1,5	200	150	17	8	37,5	32	14,5	2	17,9	3	37
235-5800	M14x1,5	400	300	17	8	40,5	32	14,5	2	19,9	4,5	48

- Débit nominal mesuré à 6 bar et pour une différence de pression de 1 bar entre l'entrée et la sortie  
 - NI/min 2->1 = à clapet d'étranglement fermé

### Vis creuse avec antiretour à étranglement (clapet d'étranglement de sortie)

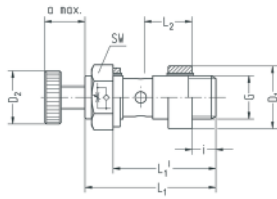
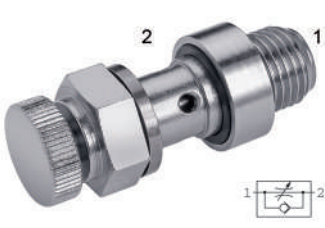
- Version longue (clapet d'étranglement de sortie)
- Vis de réglage avec contre-écrou
- Filetage Whitworth pour tuyaux et filetage métrique
- Bagues de fermeture
- Matériau : laiton nickelé
- Construction : raccord conique
- Milieu autorisé : air
- Plage de température : -10 à +70 °C
- Plage de pression de service : 0,5 à 10 bar
- S'adapte aux raccords annulaires
- H= 14,5 et plastique 16,5



Réf. article	G	NI/min 1->2	NI/min 2->1	SW1	SW2	i	L1	L1'	L2	a max.	D1	NW	g/pièce
234-0200V1	G1/8	200	150	14	9	6	37,5	30	14,5	9,5	14,9	3	27
234-0400V1	G1/4	400	300	17	11	8	40,5	32	14,5	11	18,9	4,5	48
235-5400V1	M10x1	200	150	14	9	6	37,5	30	14,5	9,5	14,9	3	27
235-5600V1	M12x1,5	200	150	17	9	8	37,5	32	14,5	9,5	17,9	3	39
235-5800V1	M14x1,5	400	300	17	11	8	40,5	32	14,5	11	19,9	4,5	52

- Débit nominal mesuré à 6 bar et pour une différence de pression de 1 bar entre l'entrée et la sortie  
 - NI/min 2->1 = à clapet d'étranglement fermé

## Vis creuse avec antiretour à étranglement (clapet d'étranglement de sortie)

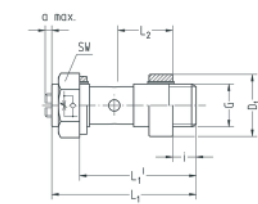
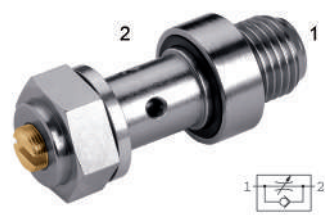


- Version longue (clapet d'étranglement de sortie)
- Vis de réglage moletée
- Filetage Whitworth pour tuyaux et filetage métrique
- Bagues de fermeture
- Matériau : laiton nickelé
- Construction : raccord conique
- Milieu autorisé : air
- Plage de température : -10 à +70 °C
- Plage de pression de service : 0,5 à 10 bar
- S'adapte aux raccords annulaires H= 14,5 et plastique 16,5

Réf. article	G	NI/min 1->2	NI/min 2->1	SW	i	L1	L1'	L2	a max.	D1	D2	NW	g/pièce
234-0200V2	G1/8	200	150	14	6	37,5	30	14,5	10,5	14,9	13	3	30
234-0400V2	G1/4	400	300	17	8	40,5	32	14,5	12	18,9	16	4,5	53
235-5400V2	M10x1	200	150	14	6	37,5	30	14,5	10,5	14,9	13	3	30
235-5600V2	M12x1,5	200	150	17	8	37,5	32	14,5	10,5	17,9	13	3	42
235-5800V2	M14x1,5	400	300	17	8	40,5	32	14,5	12	19,9	16	4,5	57

- Débit nominal mesuré à 6 bar et pour une différence de pression de 1 bar entre l'entrée et la sortie  
 - NI/min 2->1 = à clapet d'étranglement fermé

## Vis creuse avec antiretour pour raccord annulaire longue



- Version longue (clapet d'étranglement de sortie)
- Vis de réglage à fente
- Filetage Whitworth pour tuyaux
- Bagues de fermeture
- Matériau : laiton nickelé
- Construction : raccord conique
- Milieu autorisé : air
- Plage de température : -10 à +70 °C
- Plage de pression de service : 0,5 à 10 bar
- S'adapte aux raccords annulaires hauts, H

Réf. article	G	NI/min 1->2	NI/min 2->1	SW	i	L1	L1'	L2	H	a max.	D1	NW	g/pièce
234-0215	G1/8	200	150	14	5,5	37,5	30	14,7	15 (15,5)	2	14,9	3	25
234-0419	G1/4	400	300	17	8	45	36,5	16,7	19	2	18,9	4,5	46
234-0422	G1/4	400	300	17	8	48	39,5	18,2	22	2	18,9	4,5	49

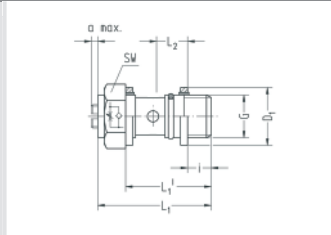
### Réf. article      G      S'adapte aux raccords annulaires

234-0215	G1/8	134-02013, 138-02013, 174-02041, 182-02041
234-0419	G1/4	34-04091, 134-04033, 138-04033, 174-04061, 182-04061
234-0422	G1/4	174-04081, 174-04091, 182-04091

- Débit nominal mesuré à 6 bar et pour une différence de pression de 1 bar entre l'entrée et la sortie  
 - NI/min 2->1 = à clapet d'étranglement fermé

## Vis creuse avec antiretour à étranglement (clapet d'étranglement d'entrée)

- Version courte (clapet d'étranglement d'entrée)
- Vis de réglage à fente
- Filetage Whitworth pour tuyaux
- Bagues de fermeture
- Matériau : laiton nickelé
- Construction : raccord conique
- Milieu autorisé : air
- Plage de température : -10 à +70 °C
- Plage de pression de service : 0,5 à 10 bar
- S'adapte aux raccords annulaires
- H= 14,5 et plastique 16,5

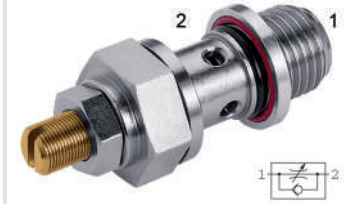
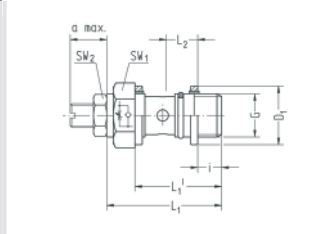


Réf. article	G	NI/min 1->2	NI/min 2->1	SW	i	L1	L1'	L2	a max.	D1	NW	g/St.
236-0200K	G1/8	150	200	14	6	32,5	25	9,5	2	14,7	3	20
236-0400K	G1/4	300	400	17	8	35,5	27	9,5	2	17,7	4,5	35

- Débit nominal mesuré à 6 bar et pour une différence de pression de 1 bar entre l'entrée et la sortie  
 - NI/min 1->2 = à clapet d'étranglement fermé

## Vis creuse avec antiretour à étranglement (clapet d'étranglement d'entrée)

- Version courte (clapet d'étranglement d'entrée)
- Vis de réglage avec contre-écrou
- Filetage Whitworth pour tuyaux
- Bagues de fermeture
- Matériau : laiton nickelé
- Construction : raccord conique
- Milieu autorisé : air
- Plage de température : -10 à +70 °C
- Plage de pression de service : 0,5 à 10 bar
- S'adapte aux raccords annulaires
- H= 14,5 et plastique 16,5

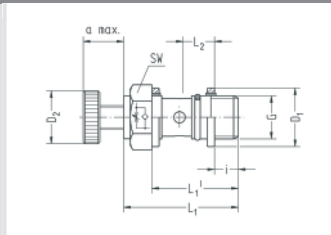


Réf. article	G	NI/min 1->2	NI/min 2->1	SW1	SW2	i	L1	L1'	L2	a max.	D1	NW	g/pièce
236-0200KV1	G1/8	150	200	14	9	6	32,5	25	9,5	9,5	14,7	3	23
236-0400KV1	G1/4	300	400	17	11	8	35,5	27	9,5	11	17,7	4,5	35

- Débit nominal mesuré à 6 bar et pour une différence de pression de 1 bar entre l'entrée et la sortie  
 - NI/min 1->2 = à clapet d'étranglement fermé

## Vis creuse avec antiretour à étranglement (clapet d'étranglement d'entrée)

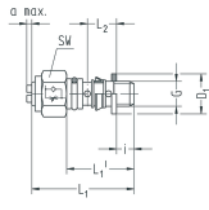
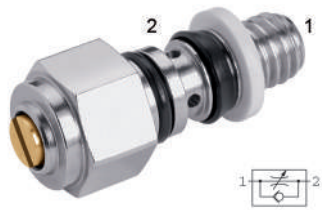
- Version courte (clapet d'étranglement d'entrée)
- Vis de réglage avec moletée
- Filetage Whitworth pour tuyaux
- Bagues de fermeture
- Matériau : laiton nickelé
- Construction : raccord conique
- Milieu autorisé : air
- Plage de température : -10 à +70 °C
- Plage de pression de service : 0,5 à 10 bar
- S'adapte aux raccords annulaires
- H= 14,5 et plastique 16,5



Réf. article	G	NI/min 1->2	NI/min 2->1	SW	i	L1	L1'	L2	a max.	D1	D2	NW	g/pièce
236-0200KV2	G1/8	150	200	14	6	32,5	25	9,5	10,5	14,7	13	3	25
236-0400KV2	G1/4	300	400	17	8	35,5	27	9,5	12	17,7	16	4,5	44

- Débit nominal mesuré à 6 bar et pour une différence de pression de 1 bar entre l'entrée et la sortie  
 - NI/min 1->2 = à clapet d'étranglement fermé

## Vis creuse avec antiretour à étranglement à étranglement (clapet d'étranglement d'entrée)

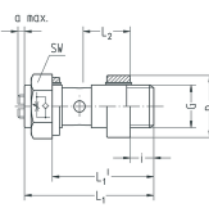
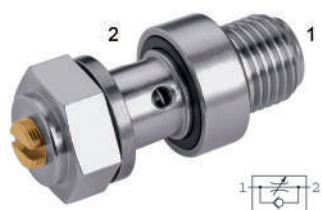


- Version courte (clapet d'étranglement d'entrée)
- Vis de réglage à fente
- filetage M5
- Bague d'étanchéité PVC
- Matériau : laiton nickelé
- Construction : raccord conique
- Milieu autorisé : air
- Plage de température : -10 à +70 °C
- Plage de pression de service : 0,5 à 10 bar

Réf. article	G	S'adapte aux raccords annulaires	NI/min 1->2	NI/min 2->1	SW	i	L1	L1'	L2	a max.	D1	NW	g/St.
237-5000K	M5	H = 8,5 - 9	30	40	8	3,5	20	13	5,2	1	7,5	1,5	4
237-5010K	M5	H = 10 - 11	30	40	8	4	22	15	6	1	7,5	1,5	4

- Débit nominal mesuré à 6 bar et pour une différence de pression de 1 bar entre l'entrée et la sortie  
 - NI/min 1->2 = à clapet d'étranglement fermé

## Vis creuse avec antiretour à étranglement (clapet d'étranglement d'entrée)

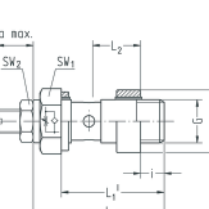


- Version longue (clapet d'étranglement d'entrée)
- Vis de réglage à fente
- Filetage Whitworth pour tuyaux et filetage métrique
- Bagues de fermeture
- Matériau : laiton nickelé
- Construction : raccord conique
- Milieu autorisé : air
- Plage de température : -10 à +70 °C
- Plage de pression de service : 0,5 à 10 bar
- S'adapte aux raccords annulaires H= 14,5 et plastique 16,5

Réf. article	G	NI/min 1->2	NI/min 2->1	SW	i	L1	L1'	L2	a max.	D1	NW	g/pièce
236-0200	G1/8	150	200	14	6	37,5	30	14,5	2	14,9	3	25
236-0400	G1/4	300	400	17	8	40,5	32	14,5	2	18,9	4,5	44
237-5400	M10x1	150	200	14	6	37,5	30	14,5	2	14,9	3	25
237-5600	M12x1,5	150	200	17	8	37,5	32	14,5	2	17,9	3	37
237-5800	M14x1,5	300	400	17	8	40,5	32	14,5	2	19,9	4,5	48

- Débit nominal mesuré à 6 bar et pour une différence de pression de 1 bar entre l'entrée et la sortie  
 - NI/min 1->2 = à clapet d'étranglement fermé

## Vis creuse avec antiretour à étranglement (clapet d'étranglement d'entrée)



- Version longue (clapet d'étranglement d'entrée)
- Vis de réglage avec contre-écrou
- Filetage Whitworth pour tuyaux et filetage métrique
- Bagues de fermeture
- Matériau : laiton nickelé
- Construction : raccord conique
- Milieu autorisé : air
- Plage de température : -10 à +70 °C
- Plage de pression de service : 0,5 à 10 bar
- S'adapte aux raccords annulaires H= 14,5 et plastique 16,5

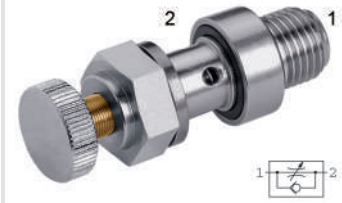
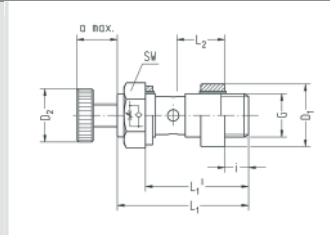
Réf. article	G	NI/min 1->2	NI/min 2->1	SW1	SW2	i	L1	L1'	L2	a max.	D1	NW	g/pièce
236-0200V1	G1/8	150	200	14	9	6	37,5	30	14,5	9,5	14,9	3	27
236-0400V1	G1/4	300	400	17	11	8	40,5	32	14,5	11	18,9	4,5	49
237-5400V1	M10x1	150	200	14	9	6	37,5	30	14,5	9,5	14,9	3	27
237-5600V1	M12x1,5	150	200	17	9	8	37,5	32	14,5	9,5	17,9	3	39
237-5800V1	M14x1,5	300	400	17	11	8	40,5	32	14,5	11	19,9	4,5	53

- Débit nominal mesuré à 6 bar et pour une différence de pression de 1 bar entre l'entrée et la sortie  
 - NI/min 1->2 = à clapet d'étranglement fermé



### Vis creuse avec antiretour à étranglement (clapet d'étranglement d'entrée)

- Version longue (clapet d'étranglement d'entrée)
- Vis de réglage moletée
- Filetage Whitworth pour tuyaux et filetage métrique
- Bagues de fermeture
- Matériau : laiton nickelé
- Construction : raccord conique
- Milieu autorisé : air
- Plage de température : -10 à +70 °C
- Plage de pression de service : 0,5 à 10 bar
- S'adapte aux raccords annulaires
- H= 14,5 et plastique 16,5

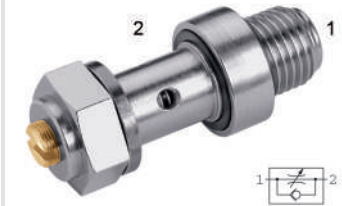
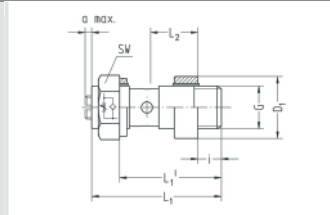


Réf. article	G	NI/min 1->2	NI/min 2->1	SW	i	L1	L1'	L2	a max.	D1	D2	NW	g/pièce
236-0200V2	G1/8	150	200	14	6	37,5	30	14,5	10,5	14,9	13	3	30
236-0400V2	G1/4	300	400	17	8	40,5	32	14,5	12	18,9	16	4,5	54
237-5400V2	M10x1	150	200	14	6	37,5	30	14,5	10,5	14,9	13	3	30
237-5600V2	M12x1,5	150	200	17	8	37,5	32	14,5	10,5	17,9	13	3	42
237-5800V2	M14x1,5	300	400	17	8	40,5	32	14,5	12	19,9	16	4,5	58

- Débit nominal mesuré à 6 bar et pour une différence de pression de 1 bar entre l'entrée et la sortie  
 - NI/min 1->2 = à clapet d'étranglement fermé

### Vis creuse avec antiretour pour raccord annulaire longue

- Version longue (clapet d'étranglement d'entrée)
- Vis de réglage à fente
- Filetage Whitworth pour tuyaux
- Bagues de fermeture
- Matériau : laiton nickelé
- Construction : raccord conique
- Milieu autorisé : air
- Plage de température : -10 à +70 °C
- Plage de pression de service : 0,5 à 10 bar
- S'adapte aux raccords annulaires hauts, H



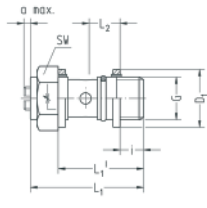
Réf. article	G	NI/min 1->2	NI/min 2->1	SW	i	L1	L1'	L2	H	a max.	D1	NW	g/pièce
236-0215	G1/8	150	200	14	5,5	37,5	30	14,7	15 (15,5)	2	14,9	3	25
236-0419	G1/4	300	400	17	8	45	36,5	16,7	19	2	18,9	4,5	46
236-0422	G1/4	300	400	17	8	48	39,5	18,2	22	2	18,9	4,5	49

#### Réf. article      G      S'adapte aux raccords annulaires

236-0215	G1/8	134-02013, 138-02013, 174-02041, 182-02041
236-0419	G1/4	34-04091, 134-04033, 138-04033, 174-04061, 182-04061
236-0422	G1/4	174-04081, 174-04091, 182-04091

- Débit nominal mesuré à 6 bar et pour une différence de pression de 1 bar entre l'entrée et la sortie  
 - NI/min 1->2 = à clapet d'étranglement fermé

## Vis creuse avec clapet à étranglement

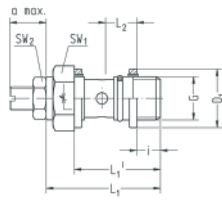
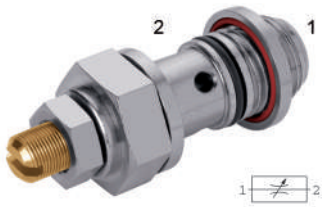


- Version courte (sans antiretour)
- Vis de réglage à fente
- Filetage Whitworth pour tuyaux
- Bagues de fermeture
- Matériau : laiton nickelé
- Construction : raccord conique
- Milieu autorisé : air
- Plage de température : -10 à +70 °C
- Plage de pression de service : 0,5 à 10 bar
- S'adapte aux raccords annulaires H= 14,5 et plastique 16,5

Réf. article	G	NI/min 1->2	NI/min 2->1	SW	i	L1	L1'	L2	a max.	D1	NW	g/St.
240-0200K	G1/8	200	200	14	6	32	25	9,5	2	14,7	3	19
240-0400K	G1/4	400	400	17	8	35,5	27	9,5	2	17,7	4,5	36

- Débit nominal mesuré à 6 bar, clapet d'étranglement ouvert, et pour une différence de pression de 1 bar entre l'entrée et la sortie

## Vis creuse avec clapet à étranglement

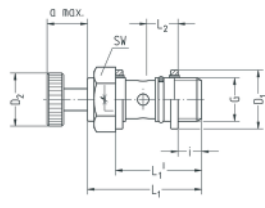


- Version courte (sans antiretour)
- Vis de réglage avec contre-écrou
- Filetage Whitworth pour tuyaux
- Bagues de fermeture
- Matériau : laiton nickelé
- Construction : raccord conique
- Milieu autorisé : air
- Plage de température : -10 à +70 °C
- Plage de pression de service : 0,5 à 10 bar
- S'adapte aux raccords annulaires H= 14,5 et plastique 16,5

Réf. article	G	NI/min 1->2	NI/min 2->1	SW1	SW2	i	L1	L1'	L2	a max.	D1	NW	g/pièce
240-0200KV1	G1/8	200	200	14	9	6	32,5	25	9,5	9,5	14,7	3	21
240-0400KV1	G1/4	400	400	17	11	8	35,5	27	9,5	11	17,7	4,5	41

- Débit nominal mesuré à 6 bar, clapet d'étranglement ouvert, et pour une différence de pression de 1 bar entre l'entrée et la sortie

## Vis creuse avec clapet à étranglement



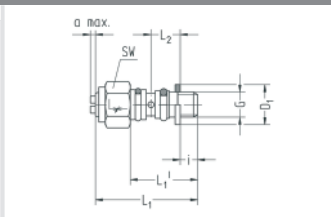
- Version courte (sans antiretour)
- Vis de réglage moletée
- Filetage Whitworth pour tuyaux
- Bagues de fermeture
- Matériau : laiton nickelé
- Construction : raccord conique
- Milieu autorisé : air
- Plage de température : -10 à +70 °C
- Plage de pression de service : 0,5 à 10 bar
- S'adapte aux raccords annulaires H= 14,5 et plastique 16,5

Réf. article	G	NI/min 1->2	NI/min 2->1	SW	i	L1	L1'	L2	a max.	D1	D2	NW	g/pièce
240-0200KV2	G1/8	200	200	14	6	32,5	25	9,5	10,5	14,7	13	3	30
240-0400KV2	G1/4	400	400	17	8	35,5	27	9,5	12	17,7	16	4,5	53

- Débit nominal mesuré à 6 bar, clapet d'étranglement ouvert, et pour une différence de pression de 1 bar entre l'entrée et la sortie

## Vis creuse avec clapet à étranglement

- Version courte (sans antiretour)
- Vis de réglage à fente
- Filetage M5
- Bague d'étanchéité PVC
- Matériau : laiton nickelé
- Construction : raccord conique
- Milieu autorisé : air
- Plage de température : -10 à +70 °C
- Plage de pression de service : 0,5 à 10 bar

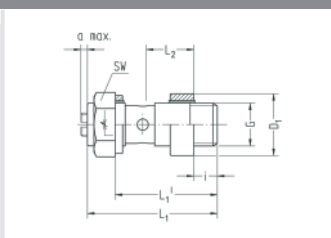


Réf. article	G	S'adapte aux raccords annulaires	NI/min 1->2	NI/min 2->1	SW	i	L1	L1'	L2	a max.	D1	NW	g/St.
241-5000K	M5	H = 8,5 - 9	40	40	8	3,5	20	13	5,2	1	7,5	1,5	4
241-5010K	M5	H = 10 - 11	40	40	8	4	22	15	6	1	7,5	1,5	4

- Débit nominal mesuré à 6 bar, clapet d'étranglement ouvert, et pour une différence de pression de 1 bar entre l'entrée et la sortie

## Vis creuse avec clapet à étranglement

- Version longue (sans antiretour)
- Vis de réglage à fente
- Filetage Whitworth pour tuyaux et filetage métrique
- Bagues de fermeture
- Matériau : laiton nickelé
- Construction : raccord conique
- Milieu autorisé : air
- Plage de température : -10 à +70 °C
- Plage de pression de service : 0,5 à 10 bar
- S'adapte aux raccords annulaires
- H= 14,5 et plastique 16,5

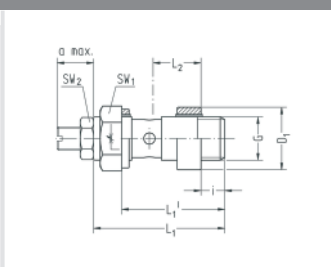


Réf. article	G	NI/min 1->2	NI/min 2->1	SW	i	L1	L1'	L2	a max.	D1	NW	g/pièce
240-0200	G1/8	200	200	14	6	37,5	30	14,5	2	14,9	3	25
240-0400	G1/4	400	400	17	8	40,5	32	14,5	2	18,9	4,5	43
241-5400	M10x1	200	200	14	6	37,5	30	14,5	2	14,9	3	25
241-5600	M12x1,5	200	200	17	8	37,5	32	14,5	2	17,9	3	37
241-5800	M14x1,5	400	400	17	8	40,5	32	14,5	2	19,9	4,5	48

- Débit nominal mesuré à 6 bar, clapet d'étranglement ouvert, et pour une différence de pression de 1 bar entre l'entrée et la sortie

## Vis creuse avec clapet à étranglement

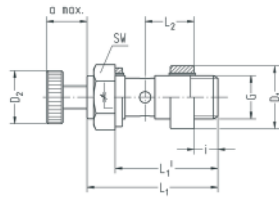
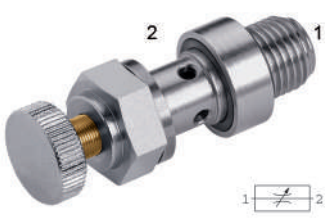
- Version longue (sans antiretour)
- Vis de réglage avec contre-écrou
- Filetage Whitworth pour tuyaux et filetage métrique
- Bagues de fermeture
- Matériau : laiton nickelé
- Construction : raccord conique
- Milieu autorisé : air
- Plage de température : -10 à +70 °C
- Plage de pression de service : 0,5 à 10 bar
- S'adapte aux raccords annulaires
- H= 14,5 et plastique 16,5



Réf. article	G	NI/min 1->2	NI/min 2->1	SW1	SW2	i	L1	L1'	L2	a max.	D1	NW	g/pièce
240-0200V1	G1/8	200	200	14	9	6	37,5	30	14,5	9,5	14,9	3	27
240-0400V1	G1/4	400	400	17	11	8	40,5	32	14,5	11	18,9	4,5	48
241-5400V1	M10x1	200	200	14	9	6	37,5	30	14,5	9,5	14,9	3	27
241-5600V1	M12x1,5	200	200	17	9	8	37,5	32	14,5	9,5	17,9	3	39
241-5800V1	M14x1,5	400	400	17	11	8	40,5	32	14,5	11	19,9	4,5	53

- Débit nominal mesuré à 6 bar, clapet d'étranglement ouvert, et pour une différence de pression de 1 bar entre l'entrée et la sortie

## Vis creuse avec clapet à étranglement

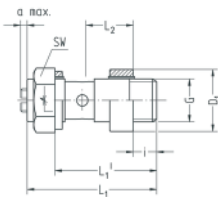


- Version longue (sans antiretour)
- Vis de réglage moletée
- Filetage Whitworth pour tuyaux et filetage métrique
- Bagues de fermeture
- Matériau : laiton nickelé
- Construction : raccord conique
- Milieu autorisé : air
- Plage de température : -10 à +70 °C
- Plage de pression de service : 0,5 à 10 bar
- S'adapte aux raccords annulaires
- H= 14,5 et plastique 16,5

Réf. article	G	NI/min 1->2	NI/min 2->1	SW	i	L1	L1'	L2	a max.	D1	D2	NW	g/pièce
240-0200V2	G1/8	200	200	14	6	37,5	30	14,5	10,5	14,9	13	3	30
240-0400V2	G1/4	400	400	17	8	40,5	32	14,5	12	18,9	16	4,5	53
241-5400V2	M10x1	200	200	14	6	37,5	30	14,5	10,5	14,9	13	3	30
241-5600V2	M12x1,5	200	200	17	8	37,5	32	14,5	10,5	17,9	13	3	42
241-5800V2	M14x1,5	400	400	17	8	40,5	32	14,5	12	19,9	16	4,5	58

- Débit nominal mesuré à 6 bar, clapet d'étranglement ouvert, et pour une différence de pression de 1 bar entre l'entrée et la sortie

## Vis creuse avec clapet à étranglement pour raccord annulaire longue



- Version longue (sans antiretour)
- Vis de réglage à fente
- Filetage Whitworth pour tuyaux
- Bagues de fermeture
- Matériau : laiton nickelé
- Construction : raccord conique
- Milieu autorisé : air
- Plage de température : -10 à +70 °C
- Plage de pression de service : 0,5 à 10 bar
- S'adapte aux raccords annulaires hauts, H

Réf. article	G	NI/min 1->2	NI/min 2->1	SW	i	L1	L1'	L2	H	a max.	D1	NW	g/pièce
240-0215	G1/8	200	200	14	5,5	37,5	30	14,7	15 (15,5)	2	14,9	3	25
240-0419	G1/4	400	400	17	8	45	36,5	16,7	19	2	18,9	4,5	46
240-0422	G1/4	400	400	17	8	48	39,5	18,2	22	2	18,9	4,5	47

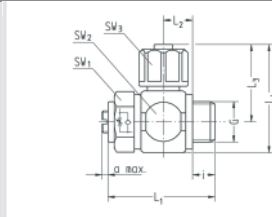
### Réf. article G S'adapte aux raccords annulaires

240-0215	G1/8	134-02013, 138-02013, 174-02041, 182-02041
240-0419	G1/4	34-04091, 134-04033, 138-04033, 174-04061, 182-04061
240-0422	G1/4	174-04081, 174-04091, 182-04091

- Débit nominal mesuré à 6 bar, clapet d'étranglement ouvert, et pour une différence de pression de 1 bar entre l'entrée et la sortie

## Raccord à visser orientable avec antiretour à étranglement

- Version courte
- (clapet d'étranglement de sortie)
- Vis de réglage à fente
- Filetage Whitworth pour tuyaux
- Bagues de fermeture
- Matériau : laiton nickelé, Al noir anodisé, plastique
- Construction : raccord conique
- Milieu autorisé : air
- Plage de température : -10 à +70 °C
- Plage de pression de service : 0,5 à 10 bar

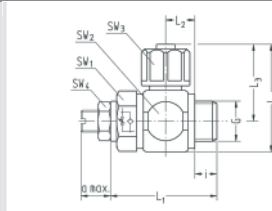


Réf. article	G	Pour tuyau		SW1	SW2	SW3	i	L1	L2	L3	L4	a max.	NW	g/St.
		NI/min 1->2	NI/min 2->1											
234-0204K34	G1/8	6 / 4	200 150	14	16	13	6	32,5	9,5	21,5	29,5	2	3	29
234-0206K34	G1/8	8 / 6	200 150	14	16	15	6	32,5	9,5	22,5	30,5	2	3	29
234-0404K34	G1/4	6 / 4	400 300	17	20	13	8	35,5	9,5	23	33	2	3,1	45
234-0406K34	G1/4	8 / 6	400 300	17	20	15	8	35,5	9,5	24	34	2	4,5	46

- Débit nominal mesuré à 6 bar et pour une différence de pression de 1 bar entre l'entrée et la sortie  
 - NI/min 2->1 = à clapet d'étranglement fermé

## Raccord à visser orientable avec antiretour à étranglement

- Version courte
- (clapet d'étranglement de sortie)
- Vis de réglage avec contre-écrou
- Filetage Whitworth pour tuyaux
- Bagues de fermeture
- Matériau : laiton nickelé, Al noir anodisé, plastique
- Construction : raccord conique
- Milieu autorisé : air
- Plage de température : -10 à +70 °C
- Plage de pression de service : 0,5 à 10 bar

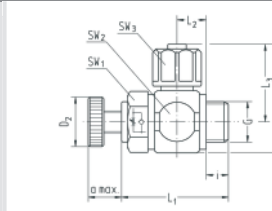


Réf. article	G	Pour tuyau		SW1	SW2	SW3	SW4	i	L1	L2	L3	L4	a max.	NW	g/St.
		NI/min 1->2	NI/min 2->1												
234-0204K341	G1/8	6 / 4	200 150	14	16	13	9	6	32,5	9,5	21,5	29,5	9,5	3	31
234-0206K341	G1/8	8 / 6	200 150	14	16	15	9	6	32,5	9,5	22,5	30,5	9,5	3	31
234-0404K341	G1/4	6 / 4	400 300	17	20	13	11	8	35,5	9,5	23	33	11	3,1	50
234-0406K341	G1/4	8 / 6	400 300	17	20	15	11	8	35,5	9,5	24	34	11	4,5	50

- Débit nominal mesuré à 6 bar et pour une différence de pression de 1 bar entre l'entrée et la sortie  
 - NI/min 2->1 = à clapet d'étranglement fermé

## Raccord à visser orientable avec antiretour à étranglement

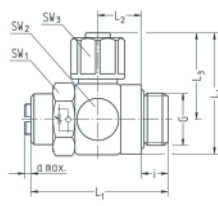
- Version courte
- (clapet d'étranglement de sortie)
- Vis de réglage moletée
- Filetage Whitworth pour tuyaux
- Bagues de fermeture
- Matériau : laiton nickelé, Al noir anodisé, plastique
- Construction : raccord conique
- Milieu autorisé : air
- Plage de température : -10 à +70 °C
- Plage de pression de service : 0,5 à 10 bar



Réf. article	G	Pour tuyau		SW1	SW2	SW3	i	L1	L2	L3	L4	D2	a max.	NW	g/St.
		NI/min 1->2	NI/min 2->1												
234-0204K342	G1/8	6 / 4	200 150	14	16	13	6	32,5	9,5	21,5	29,5	13	10,5	3	34
234-0206K342	G1/8	8 / 6	200 150	14	16	15	6	32,5	9,5	22,5	30,5	13	10,5	3	34
234-0404K342	G1/4	6 / 4	400 300	17	20	13	8	35,5	9,5	23	33	16	12	3,1	55
234-0406K342	G1/4	8 / 6	400 300	17	20	15	8	35,5	9,5	24	34	16	12	4,5	55

- Débit nominal mesuré à 6 bar et pour une différence de pression de 1 bar entre l'entrée et la sortie  
 - NI/min 2->1 = à clapet d'étranglement fermé

## Raccord à visser orientable avec antiretour à étranglement

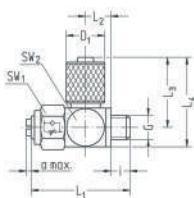


- Version longue (clapet d'étranglement de sortie)
- Vis de réglage à fente
- Filetage Whitworth pour tuyaux
- Joints toriques gauffrés
- Matériau : laiton nickelé, Al noir anodisé, plastique
- Construction : raccord conique
- Milieu autorisé : air
- Plage de température : -10 à +70 °C
- Plage de pression de service : 0,5 à 10 bar

Réf. article	G	Pour tuyau		SW1	SW2	SW3	i	L1	L2	L3	L4	a max.	NW	g/St.	
		NI/min 1->2	NI/min 2->1												
234-060634	G3/8	8 / 6	900	600	20	22	15	8,5	45	14,3	25,5	36,5	2	4,8	76
234-060834	G3/8	10 / 8	900	600	20	22	16	8,5	45	14,3	27,5	38,5	2	6,5	77
234-080634	G1/2	8 / 6	1500	1100	24	29	15	10	54	17,3	28	42,5	2,5	4,8	114
234-080834	G1/2	10 / 8	1500	1100	24	29	16	10	54	17,3	30	44,5	2,5	6,6	115

- Débit nominal mesuré à 6 bar et pour une différence de pression de 1 bar entre l'entrée et la sortie  
 - NI/min 2->1 = à clapet d'étranglement fermé

## Raccord à visser orientable avec antiretour à étranglement

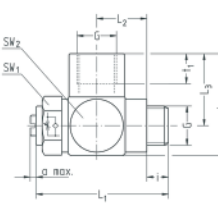


- Version courte (clapet d'étranglement de sortie)
- Vis de réglage à fente
- Filetage M5
- Bague d'étanchéité PVC
- Matériau : laiton nickelé, laiton noir
- Construction : raccord conique
- Milieu autorisé : air
- Plage de température : -10 à +70 °C
- Plage de pression de service : 0,5 à 10 bar

Réf. article	G	Pour tuyau		SW1	SW2	i	L1	L2	L3	L4	D1	a max.	NW	g/St.	
		NI/min 1->2	NI/min 2->1												
235-5003K35	M5	5 / 3	40	30	8	8,5	3,5	20	5,2	14	18	8	1	1,2	9
235-5004K35	M5	6 / 4	40	30	8	8,5	3,5	20	5,2	14	18	9	1	1,2	10
235-5043K35	M5	4,3 / 3	40	30	8	8,5	3,5	20	5,2	14	18	8	1	1,2	9

- Débit nominal mesuré à 6 bar et pour une différence de pression de 1 bar entre l'entrée et la sortie  
 - NI/min 2->1 = à clapet d'étranglement fermé

## Raccord à visser orientable avec antiretour à étranglement



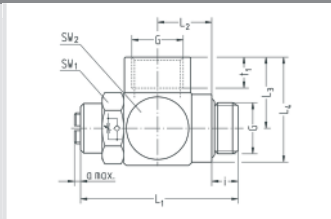
- Version longue (clapet d'étranglement de sortie)
- Vis de réglage à fente
- Filetage Whitworth pour tuyaux
- Bagues de fermeture
- Matériau : laiton nickelé, Al noir anodisé
- Construction : raccord conique
- Milieu autorisé : air
- Plage de température : -10 à +70 °C
- Plage de pression de service : 0,5 à 10 bar

Réf. article	G	NI/min		SW1	SW2	i	L1	L2	L3	L4	t1	a max.	NW	g/St.
		1->2	2->1											
234-0201134	G1/8	200	150	14	16	5,8	37,5	14,7	14,5	22	7	2	3	32
234-0403134	G1/4	400	300	17	20	8	45	16,7	21	30,5	10	2	4,5	59

- Débit nominal mesuré à 6 bar et pour une différence de pression de 1 bar entre l'entrée et la sortie  
 - NI/min 2->1 = à clapet d'étranglement fermé

## Raccord à visser orientable avec antiretour à étranglement

- Version longue
- (clapet d'étranglement de sortie)
- Vis de réglage à fente
- Filetage Whitworth pour tuyaux
- Joints toriques gaufrés
- Matériau : laiton nickelé,  
Al noir anodisé
- Construction : raccord conique
- Milieu autorisé : air
- Plage de température :  
-10 à +70 °C
- Plage de pression de service :  
0,5 à 10 bar

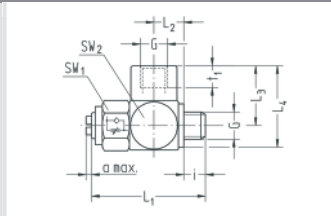


Réf. article	G	NI/min 1->2	NI/min 2->1	SW1	SW2	i	L1	L2	L3	L4	t1	a max.	NW	g/St.
234-0605134	G3/8	900	600	20	24	8,5	48,5	18	23	35	10	2	6,5	90
234-0807134	G1/2	1500	1100	24	30	10	57,5	24	27,5	42,5	12	2,5	9	164

- Débit nominal mesuré à 6 bar et pour une différence de pression de 1 bar entre l'entrée et la sortie  
 - NI/min 2->1 = à clapet d'étranglement fermé

## Raccord à visser orientable avec antiretour à étranglement

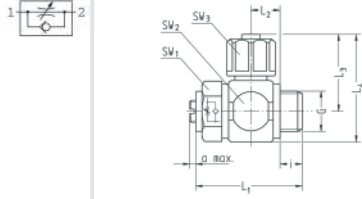
- Version courte
- (clapet d'étranglement de sortie)
- Vis de réglage à fente
- Filetage M5
- Bague d'étanchéité PVC
- Matériau : laiton nickelé,  
laiton noir
- Construction : raccord conique
- Milieu autorisé : air
- Plage de température :  
-10 à +70 °C
- Plage de pression de service :  
0,5 à 10 bar



Réf. article	G	NI/min 1->2	NI/min 2->1	SW1	SW2	i	L1	L2	L3	L4	t1	a max.	NW	g/St.
235-5049K135	M5	40	30	8	9	3	20	5,5	10	14,5	4,5	1	1,2	6

- Débit nominal mesuré à 6 bar et pour une différence de pression de 1 bar entre l'entrée et la sortie  
 - NI/min 2->1 = à clapet d'étranglement fermé

## Raccord à visser orientable avec antiretour à étranglement

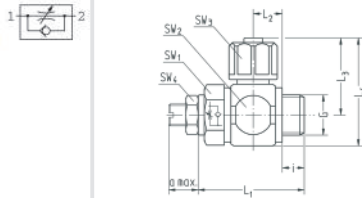


- Version courte (clapet d'étranglement d'entrée)
- Vis de réglage à fente
- Filetage Whitworth pour tuyaux
- Bagues de fermeture
- Matériau : laiton nickelé, Al noir anodisé, plastique
- Construction : raccord conique
- Milieu autorisé : air
- Plage de température : -10 à +70 °C
- Plage de pression de service : 0,5 à 10 bar

Réf. article	G	Pour tuyau	NI/min	NI/min	SW1	SW2	SW3	i	L1	L2	L3	L4	a max.	NW	g/St.
			1->2	2->1											
236-0204K34	G1/8	6 / 4	150	200	14	16	13	6	32,5	9,5	21,5	29,5	2	3	29
236-0206K34	G1/8	8 / 6	150	200	14	16	15	6	32,5	9,5	22,5	30,5	2	3	29
236-0404K34	G1/4	6 / 4	300	400	17	20	13	8	35,5	9,5	23	33	2	3,1	45
236-0406K34	G1/4	8 / 6	300	400	17	20	15	8	35,5	9,5	24	34	2	4,5	46

- Débit nominal mesuré à 6 bar et pour une différence de pression de 1 bar entre l'entrée et la sortie  
 - NI/min 1->2 = à clapet d'étranglement fermé

## Raccord à visser orientable avec antiretour à étranglement

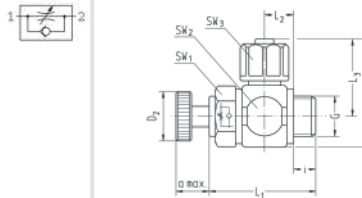


- Version courte (clapet d'étranglement d'entrée)
- Vis de réglage avec contre-écrou
- Filetage Whitworth pour tuyaux
- Bagues de fermeture
- Matériau : laiton nickelé, Al noir anodisé, plastique
- Construction : raccord conique
- Milieu autorisé : air
- Plage de température : -10 à +70 °C
- Plage de pression de service : 0,5 à 10 bar

Réf. article	G	Pour tuyau	NI/min	NI/min	SW1	SW2	SW3	SW4	i	L1	L2	L3	L4	a max.	NW	g/St.
			1->2	2->1												
236-0204K341	G1/8	6 / 4	150	200	14	16	13	9	6	32,5	9,5	21,5	29,5	9,5	3	31
236-0206K341	G1/8	8 / 6	150	200	14	16	15	9	6	32,5	9,5	22,5	30,5	9,5	3	32
236-0404K341	G1/4	6 / 4	300	400	17	20	13	11	8	35,5	9,5	23	33	11	3,1	50
236-0406K341	G1/4	8 / 6	300	400	17	20	15	11	8	35,5	9,5	24	34	11	4,5	51

- Débit nominal mesuré à 6 bar et pour une différence de pression de 1 bar entre l'entrée et la sortie  
 - NI/min 1->2 = à clapet d'étranglement fermé

## Raccord à visser orientable avec antiretour à étranglement



- Version courte (clapet d'étranglement d'entrée)
- Vis de réglage moletée
- Filetage Whitworth pour tuyaux
- Bagues de fermeture
- Matériau : laiton nickelé, Al noir anodisé, plastique
- Construction : raccord conique
- Milieu autorisé : air
- Plage de température : -10 à +70 °C
- Plage de pression de service : 0,5 à 10 bar

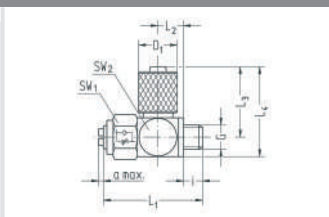
Réf. article	G	Pour tuyau	NI/min	NI/min	SW1	SW2	SW3	i	L1	L2	L3	L4	D2	a max.	NW	g/St.
			1->2	2->1												
236-0204K342	G1/8	6 / 4	150	200	14	16	13	6	32,5	9,5	21,5	29,5	13	10,5	3	34
236-0206K342	G1/8	8 / 6	150	200	14	16	15	6	32,5	9,5	22,5	30,5	13	10,5	3	34
236-0404K342	G1/4	6 / 4	300	400	17	20	13	8	35,5	9,5	23	33	16	12	3,1	55
236-0406K342	G1/4	8 / 6	300	400	17	20	15	8	35,5	9,5	24	34	16	12	4,5	56

- Débit nominal mesuré à 6 bar et pour une différence de pression de 1 bar entre l'entrée et la sortie  
 - NI/min 1->2 = à clapet d'étranglement fermé



## Raccord à visser orientable avec antiretour à étranglement

- Version courte
- (clapet d'étranglement d'entrée)
- Vis de réglage à fente
- Filetage M5
- Bagues d'étanchéité PVC
- Matériau : laiton nickelé, laiton noir
- Construction : raccord conique
- Milieu autorisé : air
- Plage de température : -10 à +70 °C
- Plage de pression de service : 0,5 à 10 bar

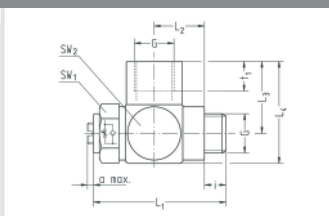


Réf. article	G	Pour tuyau	NI/min 1->2	NI/min 2->1	SW1	SW2	i	L1	L2	L3	L4	D1	a max.	NW	g/St.
237-5003K35	M5	5 / 3	30	40	8	8,5	3,5	20	5,2	14	18	8	1	1,2	9
237-5004K35	M5	6 / 4	30	40	8	8,5	3,5	20	5,2	14	18	9	1	1,2	10
237-5043K35	M5	4,3 / 3	30	40	8	8,5	3,5	20	5,2	14	18	8	1	1,2	9

- Débit nominal mesuré à 6 bar et pour une différence de pression de 1 bar entre l'entrée et la sortie  
 - NI/min 1->2 = à clapet d'étranglement fermé

## Raccord à visser orientable avec antiretour à étranglement

- Version longue
- (clapet d'étranglement d'entrée)
- Vis de réglage à fente
- Filetage Whitworth pour tuyaux
- Bagues de fermeture
- Matériau : laiton nickelé, Al noir anodisé
- Construction : raccord conique
- Milieu autorisé : air
- Plage de température : -10 à +70 °C
- Plage de pression de service : 0,5 à 10 bar

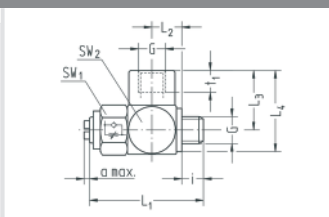


Réf. article	G	NI/min 1->2	NI/min 2->1	SW1	SW2	i	L1	L2	L3	L4	t1	a max.	NW	g/St.
236-0201134	G1/8	150	200	14	16	5,8	37,5	14,7	14,5	22	7	2	3	32
236-0403134	G1/4	300	400	17	20	8	45	16,7	21	30,5	10	2	4,5	59

- Débit nominal mesuré à 6 bar et pour une différence de pression de 1 bar entre l'entrée et la sortie  
 - NI/min 1->2 = à clapet d'étranglement fermé

## Raccord à visser orientable avec antiretour à étranglement

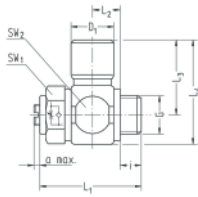
- Version longue
- (clapet d'étranglement d'entrée)
- Vis de réglage à fente
- Filetage M5
- Bague d'étanchéité PVC
- Matériau : laiton nickelé, laiton noir
- Construction : raccord conique
- Milieu autorisé : air
- Plage de température : -10 à +70 °C
- Plage de pression de service : 0,5 à 10 bar



Réf. article	G	NI/min 1->2	NI/min 2->1	SW1	SW2	i	L1	L2	L3	L4	t1	a max.	NW	g/St.
237-5049K135	M5	30	40	8	9	3	20	5,5	10	14,5	4,5	1	1,2	6

- Débit nominal mesuré à 6 bar et pour une différence de pression de 1 bar entre l'entrée et la sortie  
 - NI/min 1->2 = à clapet d'étranglement fermé

## Raccord orientable avec antiretour à étranglement

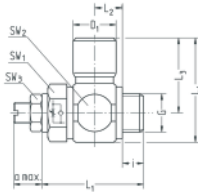


- Version courte (clapet d'étranglement de sortie)
- Vis de réglage à fente
- Filetage Whitworth pour tuyaux
- Bagues de fermeture
- Joints d'étanchéité dans le raccord, NBR (perbunan)
- Matériau : laiton nickelé
- Construction : raccord conique
- Milieu autorisé : air
- Plage de température : -10 à +70 °C
- Plage de pression de service : 0,5 à 10 bar

Réf. article	G	Pour tuyau	NI/min	NI/min	SW1	SW2	i	L1	L2	L3	L4	D1	a max.	NW	g/St.
			1->2	2->1											
234-0202K634	G1/8	4/2	200	150	14	16	6	32	9,5	18,2	26,2	8,5	2	2	40
234-0204K634	G1/8	6/4	200	150	14	16	6	32	9,5	21	29	11,5	2	3	43
234-0206K634	G1/8	8/6	200	150	14	16	6	32	9,5	24	32	14,5	2	3	47
234-0208K634	G1/8	10/8	200	150	14	16	6	32	9,5	27	35	16,5	2	3	49
234-0402K634	G1/4	4/2	400	300	17	20	8	35,5	9,5	20	30	8,5	2	2	62
234-0404K634	G1/4	6/4	400	300	17	20	8	35,5	9,5	23	33	11,5	2	4	64
234-0406K634	G1/4	8/6	400	300	17	20	8	35,5	9,5	26	36	14,5	2	4,5	68
234-0408K634	G1/4	10/8	400	300	17	20	8	35,5	9,5	28,5	38,5	16,5	2	4,5	70

- Débit nominal mesuré à 6 bar et pour une différence de pression de 1 bar entre l'entrée et la sortie  
 - NI/min 2->1 = à clapet d'étranglement fermé

## Raccord orientable avec antiretour à étranglement



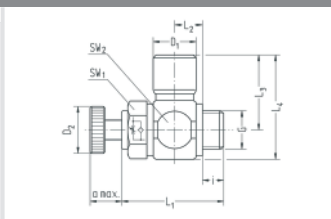
- Version courte (clapet d'étranglement de sortie)
- Vis de réglage avec contre-écrou
- Filetage Whitworth pour tuyaux
- Bagues de fermeture
- Joints d'étanchéité dans le raccord, NBR (perbunan)
- Matériau : laiton nickelé
- Construction : raccord conique
- Milieu autorisé : air
- Plage de température : -10 à +70 °C
- Plage de pression de service : 0,5 à 10 bar

Réf. article	G	Pour tuyau	NI/min	NI/min	SW1	SW2	i	L1	L2	L3	L4	D1	a max.	NW	g/St.
			1->2	2->1											
234-0202K6341	G1/8	4/2	200	150	14	16	6	32	9,5	18,2	26,2	8,5	9,5	2	43
234-0204K6341	G1/8	6/4	200	150	14	16	6	32	9,5	21	29	11,5	9,5	3	45
234-0206K6341	G1/8	8/6	200	150	14	16	6	32	9,5	24	32	14,5	9,5	3	49
234-0402K6341	G1/4	4/2	400	300	17	20	8	35,5	9,5	20	30	8,5	11	2	66
234-0404K6341	G1/4	6/4	400	300	17	20	8	35,5	9,5	23	33	11,5	11	4	68
234-0406K6341	G1/4	8/6	400	300	17	20	8	35,5	9,5	26	36	14,5	11	4,5	73

- Débit nominal mesuré à 6 bar et pour une différence de pression de 1 bar entre l'entrée et la sortie  
 - NI/min 2->1 = à clapet d'étranglement fermé

## Raccord orientable avec antiretour à étranglement

- Version courte
- (clapet d'étranglement de sortie)
- Vis de réglage moletée
- Filetage Whitworth pour tuyaux
- Bagues de fermeture
- Joint d'étanchéité dans le raccord, NBR (perbunan)
- Matériau : laiton nickelé
- Construction : raccord conique
- Milieu autorisé : air
- Plage de température : -10 à +70 °C
- Plage de pression de service : 0,5 à 10 bar

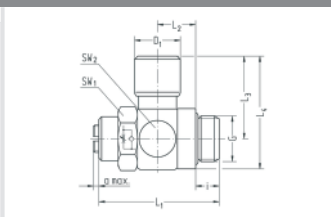


Réf. article	G	Pour tuyau	NI/min		SW1	SW2	i	L1	L2	L3	L4	D1	a max.	NW	g/St.
			1->2	2->1											
234-0202K6342	G1/8	4/2	200	150	14	16	6	32	9,5	18,2	26,2	8,5	10,5	2	45
234-0204K6342	G1/8	6/4	200	150	14	16	6	32	9,5	21	29	11,5	10,5	3	48
234-0206K6342	G1/8	8/6	200	150	14	16	6	32	9,5	24	32,5	14,5	10,5	3	52
234-0402K6342	G1/4	4/2	400	300	17	20	8	35,5	9,5	20	30	8,5	12	2	71
234-0404K6342	G1/4	6/4	400	300	17	20	8	35,5	9,5	23	33	11,5	12	4	73
234-0406K6342	G1/4	8/6	400	300	17	20	8	35,5	9,5	26	36	14,5	12	4,5	78

- Débit nominal mesuré à 6 bar et pour une différence de pression de 1 bar entre l'entrée et la sortie  
 - NI/min 2->1 = à clapet d'étranglement fermé

## Raccord orientable avec antiretour à étranglement

- Version longue
- (clapet d'étranglement de sortie)
- Vis de réglage à fente
- Filetage Whitworth pour tuyaux
- Joints toriques gaufrés
- Joint d'étanchéité dans le raccord, NBR (perbunan)
- Matériau : laiton nickelé
- Construction : raccord conique
- Milieu autorisé : air
- Plage de température : -10 à +70 °C
- Plage de pression de service : 0,5 à 10 bar

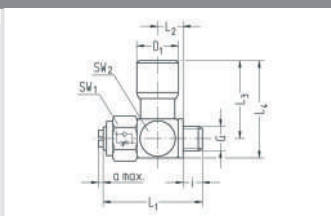


Réf. article	G	Pour tuyau	NI/min		SW1	SW2	i	L1	L2	L3	L4	D1	a max.	NW	g/St.
			1->2	2->1											
234-0606634	G3/8	8/6	900	600	20	22	8,5	45	14,3	28	39	14,5	2	6	99
234-0608634	G3/8	10/8	900	600	20	22	8,5	45	14,3	30,5	41,5	16,5	2	6,5	104
234-0806634	G1/2	8/6	1500	1100	24	29	10	54	17,3	30	44,5	14,5	2,5	6	165
234-0808634	G1/2	10/8	1500	1100	24	29	10	54	17,3	33,5	48	16,5	2,5	8	170

- Débit nominal mesuré à 6 bar et pour une différence de pression de 1 bar entre l'entrée et la sortie  
 - NI/min 2->1 = à clapet d'étranglement fermé

## Raccord orientable avec antiretour à étranglement

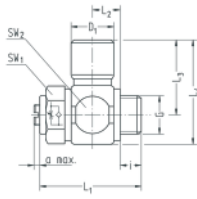
- Version courte
- (clapet d'étranglement de sortie)
- Vis de réglage à fente
- Filetage M5
- Bague d'étanchéité PVC
- Joint d'étanchéité dans le raccord, NBR (perbunan)
- Matériau : laiton nickelé
- Construction : raccord conique
- Milieu autorisé : air
- Plage de température : -10 à +70 °C
- Plage de pression de service : 0,5 à 10 bar



Réf. article	G	Pour tuyau	NI/min		SW1	SW2	i	L1	L2	L3	L4	D1	a max.	NW	g/St.
			1->2	2->1											
235-5002K635	M5	4/2	40	30	8	8,5	3,5	20	5,2	16,5	20,5	8,5	1	1,5	9
235-5003K635	M5	5/3	40	30	8	10	4	22	6	18	22,5	10,5	1	1,5	13
235-5004K635	M5	6/4	40	30	8	11	3	22	6,5	19,5	24	11,5	1	1,5	15
235-5043K635	M5	4,3/3	40	30	8	8,5	3,5	20	5,2	16,5	20,5	9	1	1,5	9

- Débit nominal mesuré à 6 bar et pour une différence de pression de 1 bar entre l'entrée et la sortie  
 - NI/min 2->1 = à clapet d'étranglement fermé

## Raccord orientable avec antiretour à étranglement

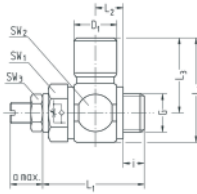


- Version courte (clapet d'étranglement d'entrée)
- Vis de réglage à fente
- Filetage Whitworth pour tuyaux
- Bagues de fermeture
- Joints d'étanchéité dans le raccord, NBR (perbunan)
- Matériau : laiton nickelé
- Construction : raccord conique
- Milieu autorisé : air
- Plage de température : -10 à +70 °C
- Plage de pression de service : 0,5 à 10 bar

Réf. article	G	Pour tuyau	NI/min		SW1	SW2	i	L1	L2	L3	L4	D1	a max.	NW	g/St.
			1->2	2->1											
236-0202K634	G1/8	4/2	150	200	14	16	6	32	9,5	18,2	26,2	8,5	2	2	41
236-0204K634	G1/8	6/4	150	200	14	16	6	32	9,5	21	29	11,5	2	3	43
236-0206K634	G1/8	8/6	150	200	14	16	6	32	9,5	24	32	14,5	2	3	47
236-0208K634	G1/8	10/8	150	200	14	16	6	32	9,5	27	35	16,5	2	3	49
236-0402K634	G1/4	4/2	300	400	17	20	8	35,5	9,5	20	30	8,5	2	2	62
236-0404K634	G1/4	6/4	300	400	17	20	8	35,5	9,5	23	33	11,5	2	4	64
236-0406K634	G1/4	8/6	300	400	17	20	8	35,5	9,5	26	36	14,5	2	4,5	68
236-0408K634	G1/4	10/8	300	400	17	20	8	35,5	9,5	28,5	38,5	16,5	2	4,5	70

- Débit nominal mesuré à 6 bar et pour une différence de pression de 1 bar entre l'entrée et la sortie  
 - NI/min 1->2 = à clapet d'étranglement fermé

## Raccord orientable avec antiretour à étranglement



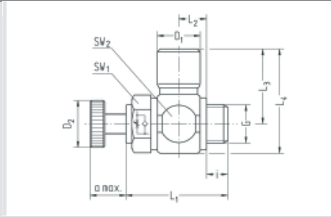
- Version courte (clapet d'étranglement d'entrée)
- Vis de réglage avec contre-écrou
- Filetage Whitworth pour tuyaux
- Bagues de fermeture
- Joints d'étanchéité dans le raccord, NBR (perbunan)
- Matériau : laiton nickelé
- Construction : raccord conique
- Milieu autorisé : air
- Plage de température : -10 à +70 °C
- Plage de pression de service : 0,5 à 10 bar

Réf. article	G	Pour tuyau	NI/min		SW1	SW2	i	L1	L2	L3	L4	D1	a max.	NW	g/St.
			1->2	2->1											
236-0202K6341	G1/8	4/2	150	200	14	16	6	32	9,5	18,2	26,2	8,5	9,5	2	43
236-0204K6341	G1/8	6/4	150	200	14	16	6	32	9,5	21	29	11,5	9,5	3	45
236-0206K6341	G1/8	8/6	150	200	14	16	6	32	9,5	24	32	14,5	9,5	3	49
236-0402K6341	G1/4	4/2	300	400	17	20	8	35,5	9,5	20	30	8,5	11	2	66
236-0404K6341	G1/4	6/4	300	400	17	20	8	35,5	9,5	23	33	11,5	11	4	68
236-0406K6341	G1/4	8/6	300	400	17	20	8	35,5	9,5	26	36	14,5	11	4,5	73

- Débit nominal mesuré à 6 bar et pour une différence de pression de 1 bar entre l'entrée et la sortie  
 - NI/min 1->2 = à clapet d'étranglement fermé

## Raccord orientable avec antiretour à étranglement

- Version courte (clapet d'étranglement d'entrée)
- Vis de réglage moletée
- Filetage Whitworth pour tuyaux
- Bagues de fermeture
- Joint d'étanchéité dans le raccord, NBR (perbunan)
- Matériau : laiton nickelé
- Construction : raccord conique
- Milieu autorisé : air
- Plage de température : -10 à +70 °C
- Plage de pression de service : 0,5 à 10 bar

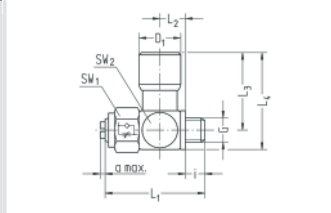


Réf. article	G	Pour tuyau	NI/min		SW1	SW2	i	L1	L2	L3	L4	D1	a max.	NW	g/St.
			1->2	2->1											
236-0202K6342	G1/8	4/2	150	200	14	16	6	32	9,5	18,2	26,2	8,5	10,5	2	45
236-0204K6342	G1/8	6/4	150	200	14	16	6	32	9,5	21	29	11,5	10,5	3	48
236-0206K6342	G1/8	8/6	150	200	14	16	6	32	9,5	24	32	14,5	10,5	3	52
236-0402K6342	G1/4	4/2	300	400	17	20	8	35,5	9,5	20	30	8,5	12	2	71
236-0404K6342	G1/4	6/4	300	400	17	20	8	35,5	9,5	23	33	11,5	12	4	73
236-0406K6342	G1/4	8/6	300	400	17	20	8	35,5	9,5	26	36	14,5	12	4,5	78

- Débit nominal mesuré à 6 bar et pour une différence de pression de 1 bar entre l'entrée et la sortie  
 - NI/min 1->2 = à clapet d'étranglement fermé

## Raccord orientable avec antiretour à étranglement

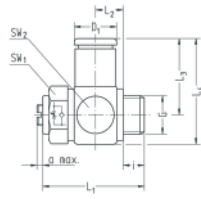
- Version courte (clapet d'étranglement d'entrée)
- Vis de réglage à fente
- Filetage M5
- Bague d'étanchéité PVC
- Joint d'étanchéité dans le raccord, NBR (perbunan)
- Matériau : laiton nickelé
- Construction : raccord conique
- Milieu autorisé : air
- Plage de température : -10 à +70 °C
- Plage de pression de service : 0,5 à 10 bar



Réf. article	G	Pour tuyau	NI/min		SW1	SW2	i	L1	L2	L3	L4	D1	a max.	NW	g/St.
			1->2	2->1											
237-5002K635	M5	4/2	30	40	8	8,5	3,5	20	5,2	16,5	20,5	8,5	1	1,5	9
237-5003K635	M5	5/3	30	40	8	10	4	22	6	18	22,5	10,5	1	1,5	13
237-5004K635	M5	6/4	30	40	8	11	3	22	6,5	19,5	24	11,5	1	1,5	15
237-5043K635	M5	4,3/3	30	40	8	8,5	3,5	20	5,2	16,5	20,5	9	1	1,5	9

- Débit nominal mesuré à 6 bar et pour une différence de pression de 1 bar entre l'entrée et la sortie  
 - NI/min 1->2 = à clapet d'étranglement fermé

## Raccord orientable avec antiretour à étranglement

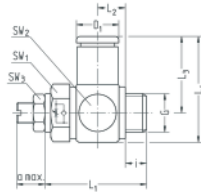


- Version courte (clapet d'étranglement de sortie)
- Vis de réglage à fente
- Filetage Whitworth pour tuyaux
- Bagues de fermeture
- Joint d'étanchéité dans le raccord, NBR (perbunan)
- Matériau : laiton nickelé
- Construction : raccord conique
- Milieu autorisé : air
- Plage de température : -10 à +70 °C
- Plage de pression de service : 0,5 à 10 bar

Réf. article	G	Pour tuyau	NI/min	NI/min	SW1	SW2	i	L1	L2	L3	L4	D1	a max.	NW	g/St.
			1->2	2->1											
234-0202K834	G1/8	4/2	200	150	14	16	6	32,5	9,5	18,5	26,5	8,6	2	2	40
234-0204K834	G1/8	6/4	200	150	14	16	6	32,5	9,5	22	30	11,9	2	3	43
234-0206K834	G1/8	8/6	200	150	14	16	6	32,5	9,5	24,5	32,5	14,4	2	3	47
234-0208K834	G1/8	10/8	200	150	14	17	6	32,5	9,5	27	35	16,7	2	3	53
234-0402K834	G1/4	4/2	400	300	17	20	8	35,5	9,5	20,5	30,5	8,6	2	2	63
234-0404K834	G1/4	6/4	400	300	17	20	8	35,5	9,5	24	34	11,9	2	4	66
234-0406K834	G1/4	8/6	400	300	17	20	8	35,5	9,5	26,5	36,5	14,4	2	4,5	69
234-0408K834	G1/4	10/8	400	300	17	20	8	35,5	9,5	29	39	16,7	2	4,5	72

- Débit nominal mesuré à 6 bar et pour une différence de pression de 1 bar entre l'entrée et la sortie  
 - NI/min 2->1 = à clapet d'étranglement fermé

## Raccord orientable avec antiretour à étranglement



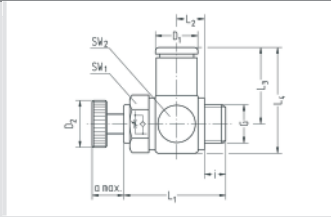
- Version courte (clapet d'étranglement de sortie)
- Vis de réglage avec contre-écrou
- Filetage Whitworth pour tuyaux
- Bagues de fermeture
- Joint d'étanchéité dans le raccord, NBR (perbunan)
- Matériau : laiton nickelé
- Construction : raccord conique
- Milieu autorisé : air
- Plage de température : -10 à +70 °C
- Plage de pression de service : 0,5 à 10 bar

Réf. article	G	Pour tuyau	NI/min	NI/min	SW1	SW2	i	L1	L2	L3	L4	D1	a max.	NW	g/St.
			1->2	2->1											
234-0202K8341	G1/8	4/2	200	150	14	16	6	32,5	9,5	18,5	26,5	8,6	9,5	2	43
234-0204K8341	G1/8	6/4	200	150	14	16	6	32,5	9,5	22	30	11,9	9,5	3	46
234-0206K8341	G1/8	8/6	200	150	14	16	6	32,5	9,5	24,5	32,5	14,4	9,5	3	49
234-0402K8341	G1/4	4/2	400	300	17	20	8	35,5	9,5	20,5	30,5	8,6	11	2	66
234-0404K8341	G1/4	6/4	400	300	17	20	8	35,5	9,5	24	34	11,9	11	4	69
234-0406K8341	G1/4	8/6	400	300	17	20	8	35,5	9,5	26,5	36,5	14,4	11	4,5	72

- Débit nominal mesuré à 6 bar et pour une différence de pression de 1 bar entre l'entrée et la sortie  
 - NI/min 2->1 = à clapet d'étranglement fermé

## Raccord orientable avec antiretour à étranglement

- Version courte
- (clapet d'étranglement de sortie)
- Vis de réglage moletée
- Filetage Whitworth pour tuyaux
- Bagues de fermeture
- Joint d'étanchéité dans le raccord, NBR (perbunan)
- Matériau : laiton nickelé
- Construction : raccord conique
- Milieu autorisé : air
- Plage de température : -10 à +70 °C
- Plage de pression de service : 0,5 à 10 bar

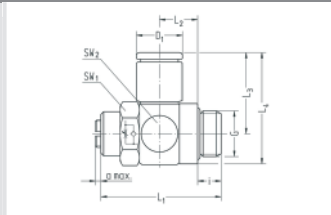


Réf. article	G	Pour tuyau	NI/min	NI/min	SW1	SW2	i	L1	L2	L3	L4	D1	a max.	NW	g/St.
			1->2	2->1											
234-0202K8342	G1/8	4/2	200	150	14	16	6	32,5	9,5	18,5	26,5	8,6	10,5	2	45
234-0204K8342	G1/8	6/4	200	150	14	16	6	32,5	9,5	22	30	11,9	10,5	3	48
234-0206K8342	G1/8	8/6	200	150	14	16	6	32,5	9,5	24,5	32,5	14,4	10,5	3	51
234-0402K8342	G1/4	4/2	400	300	17	20	8	35,5	9,5	20,5	30,5	8,6	12	2	71
234-0404K8342	G1/4	6/4	400	300	17	20	8	35,5	9,5	24	34	11,9	12	4	74
234-0406K8342	G1/4	8/6	400	300	17	20	8	35,5	9,5	26,5	36,5	14,4	12	4,5	77

- Débit nominal mesuré à 6 bar et pour une différence de pression de 1 bar entre l'entrée et la sortie  
 - NI/min 2->1 = à clapet d'étranglement fermé

## Raccord orientable avec antiretour à étranglement

- Version longue
- (clapet d'étranglement de sortie)
- Vis de réglage à fente
- Filetage Whitworth pour tuyaux
- Joints toriques gaufrés
- Joint d'étanchéité dans le raccord, NBR (perbunan)
- Matériau : laiton nickelé
- Construction : raccord conique
- Milieu autorisé : air
- Plage de température : -10 à +70 °C
- Plage de pression de service : 0,5 à 10 bar

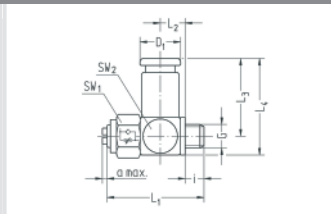


Réf. article	G	Pour tuyau	NI/min	NI/min	SW1	SW2	i	L1	L2	L3	L4	D1	a max.	NW	g/St.
			1->2	2->1											
234-0606834	G3/8	8/6	900	600	20	22	8,5	45	14,3	28	39	14,4	2	6	98
234-0608834	G3/8	10/8	900	600	20	22	8,5	45	14,3	30,5	41,5	16,7	2	6,5	102

- Débit nominal mesuré à 6 bar et pour une différence de pression de 1 bar entre l'entrée et la sortie  
 - NI/min 2->1 = à clapet d'étranglement fermé

## Raccord orientable avec antiretour à étranglement

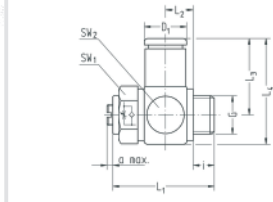
- Version courte
- (clapet d'étranglement de sortie)
- Vis de réglage à fente
- Filetage M5
- Bague d'étanchéité PVC
- Joint d'étanchéité dans le raccord, NBR (perbunan)
- Matériau : laiton nickelé
- Construction : raccord conique
- Milieu autorisé : air
- Plage de température : -10 à +70 °C
- Plage de pression de service : 0,5 à 10 bar



Réf. article	G	Pour tuyau	NI/min	NI/min	SW1	SW2	i	L1	L2	L3	L4	D1	a max.	NW	g/St.
			1->2	2->1											
235-5002K835	M5	4/2	40	30	8	8,5	3,5	20	5,2	16,5	20,5	8,6	1	1,2	9
235-5043K835	M5	4,3/3	40	30	8	8,5	3,5	20	5,2	16,5	20,5	8,9	1	1,2	9
235-5003K835	M5	5/3	40	30	8	10	4	22	6	18,5	23	9,9	1	1,2	12
235-5004K835	M5	6/4	40	30	8	11	3	22	6,5	20	24,5	11,9	1	1,2	16

- Débit nominal mesuré à 6 bar et pour une différence de pression de 1 bar entre l'entrée et la sortie  
 - NI/min 2->1 = à clapet d'étranglement fermé

## Raccord orientable avec antiretour à étranglement

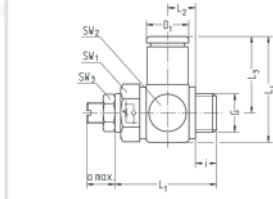


- Version courte (clapet d'étranglement d'entrée)
- Vis de réglage à fente
- Filetage Whitworth pour tuyaux
- Bagues de fermeture
- Joint d'étanchéité dans le raccord, NBR (perbunan)
- Matériau : laiton nickelé
- Construction : raccord conique
- Milieu autorisé : air
- Plage de température : -10 à +70 °C
- Plage de pression de service : 0,5 à 10 bar

Réf. article	G	Pour tuyau	NI/min		SW1	SW2	i	L1	L2	L3	L4	D1	a max.	NW	g/St.
			1->2	2->1											
236-0202K834	G1/8	4/2	150	200	14	16	6	32,5	9,5	18,5	26,5	8,6	2	2	41
236-0204K834	G1/8	6/4	150	200	14	16	6	32,5	9,5	22	30	11,9	2	3	44
236-0206K834	G1/8	8/6	150	200	14	16	6	32,5	9,5	24,5	32,5	14,4	2	3	47
236-0208K834	G1/8	10/8	150	200	14	17	6	32,5	9,5	27	35	16,7	2	3	53
236-0402K834	G1/4	4/2	300	400	17	20	8	35,5	9,5	20,5	30,5	8,6	2	2	62
236-0404K834	G1/4	6/4	300	400	17	20	8	35,5	9,5	24	34	11,9	2	4	65
236-0406K834	G1/4	8/6	300	400	17	20	8	35,5	9,5	26,5	36,5	14,4	2	4,5	68
236-0408K834	G1/4	10/8	300	400	17	20	8	35,5	9,5	29	39	16,7	2	4,5	72

- Débit nominal mesuré à 6 bar et pour une différence de pression de 1 bar entre l'entrée et la sortie  
 - NI/min 1->2 = à clapet d'étranglement fermé

## Raccord orientable avec antiretour à étranglement



- Version courte (clapet d'étranglement d'entrée)
- Vis de réglage avec contr-écrou
- Filetage Whitworth pour tuyaux
- Bagues de fermeture
- Joint d'étanchéité dans le raccord, NBR (perbunan)
- Matériau : laiton nickelé
- Construction : raccord conique
- Milieu autorisé : air
- Plage de température : -10 à +70 °C
- Plage de pression de service : 0,5 à 10 bar

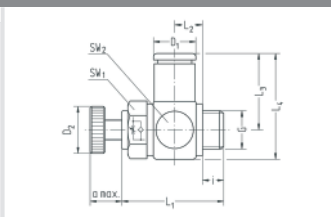
Réf. article	G	Pour tuyau	NI/min		SW1	SW2	i	L1	L2	L3	L4	D1	a max.	NW	g/St.
			1->2	2->1											
236-0202K8341	G1/8	4/2	150	200	14	16	6	32,5	9,5	18,5	26,5	8,6	9,5	2	43
236-0204K8341	G1/8	6/4	150	200	14	16	6	32,5	9,5	22	30	11,9	9,5	3	46
236-0206K8341	G1/8	8/6	150	200	14	16	6	32,5	9,5	24,5	32,5	14,4	9,5	3	49
236-0402K8341	G1/4	4/2	300	400	17	20	8	35,5	9,5	20,5	30,5	8,6	11	2	66
236-0404K8341	G1/4	6/4	300	400	17	20	8	35,5	9,5	24	34	11,9	11	4	69
236-0406K8341	G1/4	8/6	300	400	17	20	8	35,5	9,5	26,5	36,5	14,4	11	4,5	72

- Débit nominal mesuré à 6 bar et pour une différence de pression de 1 bar entre l'entrée et la sortie  
 - NI/min 1->2 = à clapet d'étranglement fermé



## Raccord orientable avec antiretour à étranglement

- Version courte (clapet d'étranglement d'entrée)
- Vis de réglage moletée
- Filetage Whitworth pour tuyaux
- Bagues de fermeture
- Joint d'étanchéité dans le raccord, NBR (perbunan)
- Matériau : laiton nickelé
- Construction : raccord conique
- Milieu autorisé : air
- Plage de température : -10 à +70 °C
- Plage de pression de service : 0,5 à 10 bar

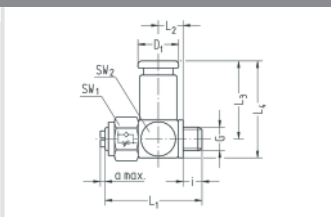


Réf. article	G	Pour tuyau	NI/min		SW1	SW2	i	L1	L2	L3	L4	D1	a max.	NW	g/St.
			1->2	2->1											
236-0202K8342	G1/8	4/2	150	200	14	16	6	32,5	9,5	18,5	26,5	8,6	10,5	2	45
236-0204K8342	G1/8	6/4	150	200	14	16	6	32,5	9,5	22	30	11,9	10,5	3	48
236-0206K8342	G1/8	8/6	150	200	14	16	6	32,5	9,5	24,5	32,5	14,4	10,5	3	51
236-0402K8342	G1/4	4/2	300	400	17	20	8	35,5	9,5	20,5	30,5	8,6	12	2	71
236-0404K8342	G1/4	6/4	300	400	17	20	8	35,5	9,5	24	34	11,9	12	4	74
236-0406K8342	G1/4	8/6	300	400	17	20	8	35,5	9,5	26,5	36,5	14,4	12	4,5	77

- Débit nominal mesuré à 6 bar et pour une différence de pression de 1 bar entre l'entrée et la sortie  
 - NI/min 1->2 = à clapet d'étranglement fermé

## Raccord orientable avec antiretour à étranglement

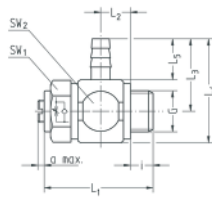
- Version courte (clapet d'étranglement d'entrée)
- Vis de réglage à fente
- Filetage M5
- Bague d'étanchéité PVC
- Joint d'étanchéité dans le raccord, NBR (perbunan)
- Matériau : laiton nickelé
- Construction : raccord conique
- Milieu autorisé : air
- Plage de température : -10 à +70 °C
- Plage de pression de service : 0,5 à 10 bar



Réf. article	G	Pour tuyau	NI/min		SW1	SW2	i	L1	L2	L3	L4	D1	a max.	NW	g/St.
			1->2	2->1											
237-5002K835	M5	4/2	30	40	8	8,5	3,5	20	5,2	16,5	20,5	8,6	1	1,2	9
237-5043K835	M5	4,3/3	30	40	8	8,5	3,5	20	5,2	16,5	20,5	8,9	1	1,2	9
237-5003K835	M5	5/3	30	40	8	10	4	22	6	18,5	23	9,9	1	1,2	12
237-5004K835	M5	6/4	30	40	8	11	3	22	6,5	20	24,5	11,9	1	1,2	16

- Débit nominal mesuré à 6 bar et pour une différence de pression de 1 bar entre l'entrée et la sortie  
 - NI/min 1->2 = à clapet d'étranglement fermé

## Embout à olive orientable avec antiretour à étranglement

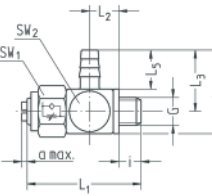


- Version courte (clapet d'étranglement de sortie)
  - Vis de réglage à fente
  - Filetage Whitworth pour tuyaux
  - Raccord de tuyau détachable
  - Bagues de fermeture
  - Matériaux : laiton nickelé,
- laiton nu, Al noir anodisé
  - Construction : raccord conique
  - Milieu autorisé : air
  - Plage de température : -10 à +60 °C
  - Plage de pression de service : 0,5 à 6 bar

Réf. article	G	Pour tuyau		SW1	SW2	i	L1	L2	L3	L4	L5	a max.	NW	g/pièce	
		NI/min 1->2	NI/min 2->1												
234-0204K334	G1/8	6/4	200	150	14	16	6	32	9,5	17,5	25,5	9,5	2	3	27
234-0206K334	G1/8	8/6	200	150	14	16	6	32	9,5	21	29	13	2	3	27
234-0404K334	G1/4	6/4	400	300	17	20	8	35,5	9,5	19,5	29,5	9,5	2	3,3	43
234-0406K334	G1/4	8/6	400	300	17	20	8	35,5	9,5	23	33	13	2	4,5	43

- Débit nominal mesuré à 6 bar et pour une différence de pression de 1 bar entre l'entrée et la sortie  
 - NI/min 2->1 = à clapet d'étranglement fermé

## Embout à olive orientable avec antiretour à étranglement



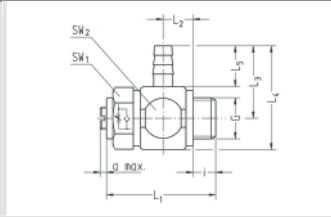
- Version courte (clapet d'étranglement de sortie)
  - Vis de réglage à fente
  - Filetage M5
  - Raccord de tuyau détachable
  - Bague d'étanchéité PVC
  - Matériaux : laiton nickelé,
- laiton nu
  - Construction : raccord conique
  - Milieu autorisé : air
  - Plage de température : -10 à +60 °C
  - Plage de pression de service : 0,5 à 6 bar

Réf. article	G	Pour tuyau		SW1	SW2	i	L1	L2	L3	L4	L5	a max.	NW	g/pièce	
		NI/min 1->2	NI/min 2->1												
235-5002K335	M5	4/2,3	40	30	8	8,5	3,5	20	5,2	9,5	13,5	5,5	1	1,5	7
235-5004K335	M5	6/4	40	30	8	8,5	3,5	20	5,2	13,5	17,5	9,5	1	1,5	8

- Débit nominal mesuré à 6 bar et pour une différence de pression de 1 bar entre l'entrée et la sortie  
 - NI/min 2->1 = à clapet d'étranglement fermé

## Embout à olive orientable avec antiretour à étranglement

- Version courte
  - (clapet d'étranglement d'entrée)
  - Vis de réglage à fente
  - Filetage Whitworth pour tuyaux
  - Raccord de tuyau détachable
  - Bagues de fermeture
  - Matériaux : laiton nickelé,
- laiton nu, Al noir anodisé
  - Construction : raccord conique
  - Milieu autorisé : air
  - Plage de température : -10 à +60 °C
  - Plage de pression de service : 0,5 à 6 bar

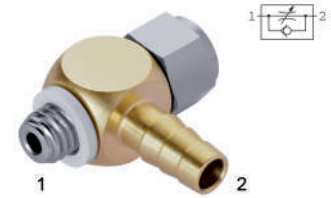
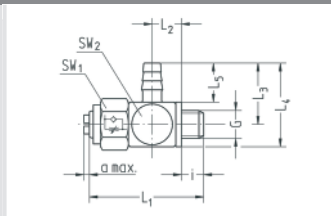


Réf. article	G	Pour tuyau		SW1	SW2	i	L1	L2	L3	L4	L5	a max.	NW	g/pièce	
		NI/min 1->2	NI/min 2->1												
236-0204K334	G1/8	6/4	150	200	14	16	6	32	9,5	17,5	25,5	9,5	2	3	27
236-0206K334	G1/8	8/6	150	200	14	16	6	32	9,5	21	29	13	2	3	27
236-0404K334	G1/4	6/4	300	400	17	20	8	35,5	9,5	19,5	29,5	9,5	2	3,3	43
236-0406K334	G1/4	8/6	300	400	17	20	8	35,5	9,5	23	33	13	2	4,5	43

- Débit nominal mesuré à 6 bar et pour une différence de pression de 1 bar entre l'entrée et la sortie  
 - NI/min 1->2 = à clapet d'étranglement fermé

## Embout à olive orientable avec antiretour à étranglement

- Version courte
  - (clapet d'étranglement d'entrée)
  - Vis de réglage à fente
  - Filetage M5
  - Raccord de tuyau détachable
  - Bague d'étanchéité PVC
  - Matériaux : laiton nickelé,
- laiton nu
  - Construction : raccord conique
  - Milieu autorisé : air
  - Plage de température : -10 à +60 °C
  - Plage de pression de service : 0,5 à 6 bar



Réf. article	G	Pour tuyau		SW1	SW2	i	L1	L2	L3	L4	L5	a max.	NW	g/pièce	
		NI/min 1->2	NI/min 2->1												
237-5002K335	M5	4/2,3	30	40	8	8,5	3,5	20	5,2	9,5	13,5	5,5	1	1,5	7
237-5004K335	M5	6/4	30	40	8	8,5	3,5	20	5,2	13,5	17,5	9,5	1	1,5	8

- Débit nominal mesuré à 6 bar et pour une différence de pression de 1 bar entre l'entrée et la sortie  
 - NI/min 1->2 = à clapet d'étranglement fermé