

VOTRE PARTENAIRE EN **AUTOMATION, MÉCATRONIQUE, FABRICATION ADDITIVE & ROBOTIQUE**

#POURUN
MONDEEN
MOUVEMENT

*“ Au commencement, la maîtrise du mouvement
était avant tout un talent humain ”*



QUI SOMMES-NOUS ?

Nous analysons les enjeux et répondons à vos besoins dans toutes les étapes de vos projets.

Delta Equipement vous accompagne dans trois grands domaines :

- **MÉCATRONIQUE ET CONTRÔLE DE MOUVEMENT**
- **FABRICATION ADDITIVE**
- **ROBOTS ET PRÉHENSEURS**

Nous vous suivons dans vos projets avec notre équipe technique pluridisciplinaire. (Experts mécatronique, ingénieurs robotique, ingénieurs matériaux et impression 3D...).

Depuis sa création, Delta Equipement a élargi sans cesse son champ de compétences afin de répondre toujours mieux aux attentes de ses clients dans le domaine de la création et du contrôle de mouvement. Dans cette perspective, il a enrichi sa structure de plusieurs divisions spécialisées qui fonctionnent en parfaite interactivité.



4 M€

DE
CHIFFRE D'AFFAIRES



46

ANNÉES D'EXISTENCE



35

PARTENAIRES FABRICANTS



+5 800

COMPTES CLIENTS



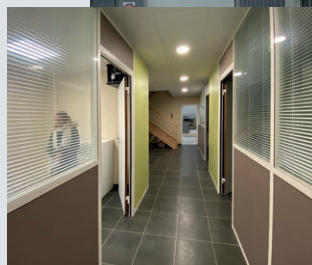
ISO 9001

CERTIFICATION

Paris
La Défense



Orléans



MÉCATRONIQUE & CONTRÔLE DE MOUVEMENT

Dans les domaines de l'électrique, la pneumatique, l'hydraulique et l'électronique, Delta Equipement vous aide à optimiser vos applications pour une meilleure rentabilité de vos machines, quel que soit votre secteur d'industrie.

Bénéfices sur votre production

- Haute cadence par réduction des vibrations
- Amortissement des chocs
- Guidage sans lubrification
- Augmentation de disponibilité de l'outil de production
- Meilleure précision et répétabilité
- Fiabilité, performance et durabilité
- Diminution du bruit

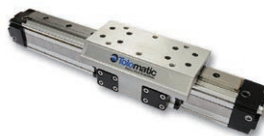


ENIDINE

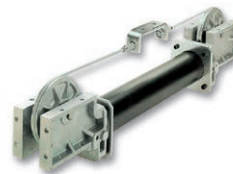


ITT

ENGINEERED FOR LIFE



Tolomatic
EXCELLENCE IN MOTION



MIDLAND-ACS



Eisele



MASTER PNEUMATIC



JVL
intelligent motors



PBC Linear



MOONS'
moving in better ways



FABRICATION ADDITIVE

La fabrication additive simplifie la production de pièces complexes mais aussi raccourcit toute la chaîne logistique. Cela permet également de tester des innovations très rapidement et à moindre coût.



Une gamme complète de services et de produits

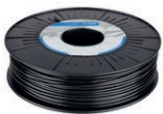
- Etude de projet
- Ventes, machines et matériaux
- Maintenance
- Formation
- Accompagnement dans votre production
- Production de pièces complexes pour votre compte



Filkemp



Photocentric



BASF
We create chemistry

Elkem



Zetamix
by NANOE



KIMYA



FabWeaver



MINIFACTORY

Sindoh



ROBOTS & PRÉHENSEURS

*La robotique peut-être utilisée dans tous les secteurs.
Toutes les applications peuvent être repensées,
automatisées et optimisées.*

Bénéfices pour la production

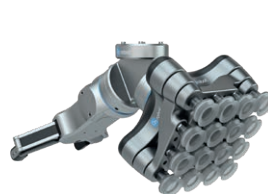
- Automatisation de la production
- Polyvalence, précision, constance
- Augmentation de la qualité
- Réduction de la pénibilité physique
- Mouvement rapide
- Répétabilité des fonctions
- Disponibilité 24/7



TECHMAN
ROBOT



**Shibaura
Machine
TOSHIBA**

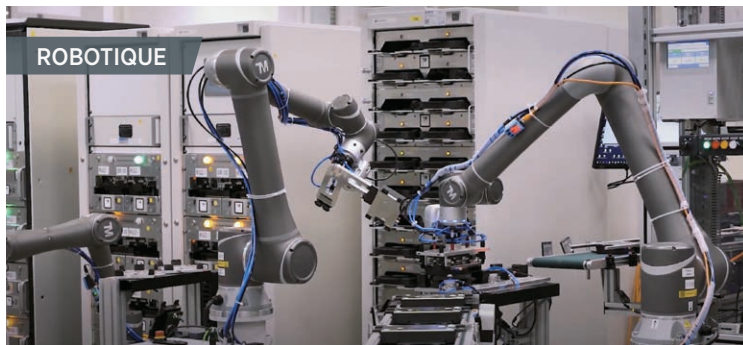
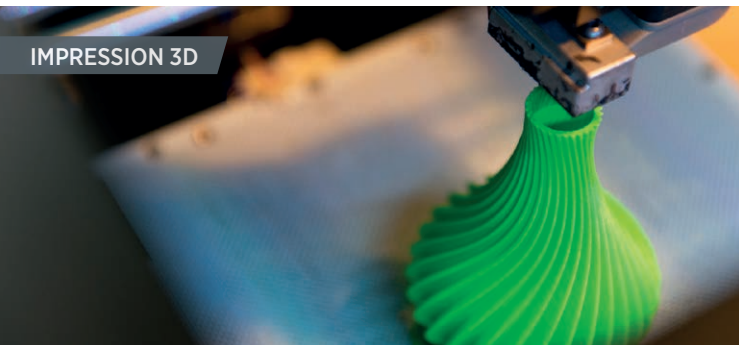


Qh robot



M
MECADOMIC

ÉTUDES & RÉALISATIONS DE SOLUTIONS INDUSTRIELLES



NOTRE PHILOSOPHIE



ATTENTION



IDENTIFICATION



EQUATION



SÉLECTION



INTERVENTION



INSTALLATION



DÉCISION



VALORISATION



Paris - La Défense

15-19, rue Fernand Drouilly - 92250 La Garenne-Colombes
Tél : +33 (0)1 42 42 11 44

Orléans

22, rue des Frères Lumière - 45800 Saint-Jean-De-Braye
Tél : +33 (0)2 45 30 01 20

info@delta-equipement.fr

www.delta-equipement.fr