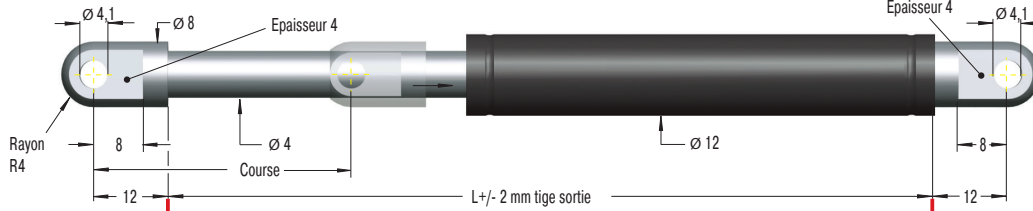


Fixation

Modèle standard

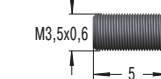
Fixation

A3,5



Embout mâle A3,5
charge max. 370 N

B3,5



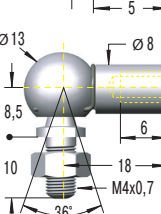
Dimensions

Modèle	Course mm	L tige sortie	F ₁ max. N
GS-12-20	20	72	180
GS-12-30	30	92	180
GS-12-40	40	112	180
GS-12-50	50	132	180
GS-12-60	60	152	180
GS-12-80	80	192	150
GS-12-100	100	232	150
GS-12-120	120	272	120
GS-12-150	150	332	100

* Fixation -A ou -B des deux côtés.

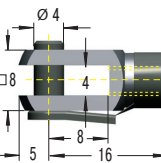
Embout fileté B3,5

C3,5



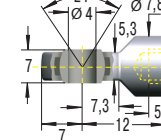
Rotule radiale C3,5
charge max. 370 N

D3,5



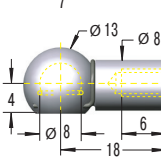
Chape D3,5
charge max. 370 N

E3,5



Embout à rotule E3,5
charge max. 370 N

G3,5



Rotule sans axe G3,5
charge max. 370 N

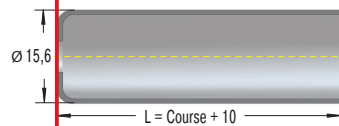
Exemple de commande

GS-12-100-AA-30

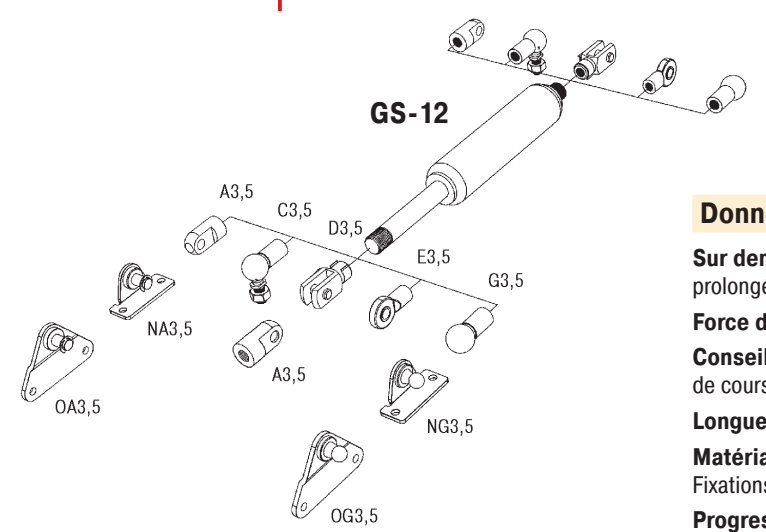
Modèle (Ressort en compression) _____
 Corps Ø (12 mm) _____
 Course (100 mm) _____
 Fixation côté tige A3,5 _____
 Fixation côté corps A3,5 _____
 Force de compression F₁ 30 N _____

Toutes les combinaisons des fixations sont possibles.
Accessoires de montage voir page 40

Douille de protection W3,5-12



Vis d'échappement DE-GAS-3,5



Données techniques et conseils

Sur demande: sans amortissement de fin de course, avec amortissement prolongé, caractéristiques différentes, fixations spéciales etc.

Force de pression F₁ à 20 °C: 10 N à 180 N

Conseil: montez la tige dirigée vers le bas, afin que l'amortissement de fin de course fonctionne à l'ouverture.

Longueur d'amortissement: env. 10 mm

Matériaux: corps: acier peint en noir. Tige de piston: INOX (1.4305). Fixations: acier zingué.

Progression: env. 25 %, F₂ max. 225 N