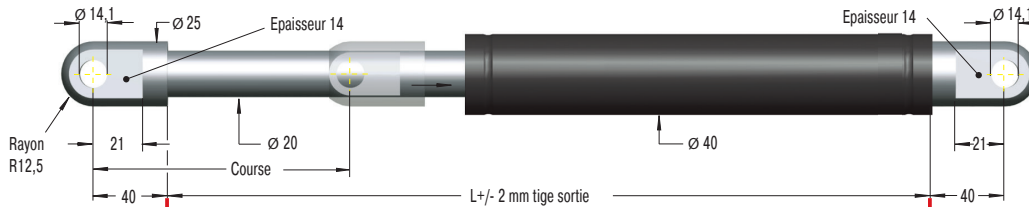


Fixation

Modèle standard

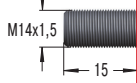
Fixation

A14



Embout mâle A14
charge max. 10 000 N

B14



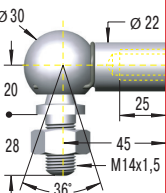
Dimensions

Modèle	Course mm	L tige sortie
GS-40-100	100	317
GS-40-150	150	417
GS-40-200	200	517
GS-40-300	300	717
GS-40-400	400	917
GS-40-500	500	1 117
GS-40-600	600	1 317
GS-40-800	800	1 717
GS-40-1000	1 000	2 117

* Fixation -A ou -B des deux côtés.

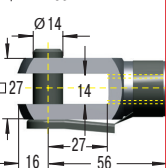
Embout fileté B14

C14



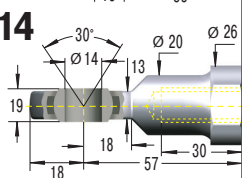
Rotule radiale C14
charge max. 3200 N

D14



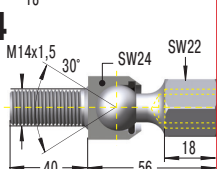
Chape D14
charge max. 10 000 N

E14



Embout à rotule E14
charge max. 10 000 N

F14



Rotule axiale F14
charge max. 3200 N

Exemple de commande

GS-40-150-DD-3500

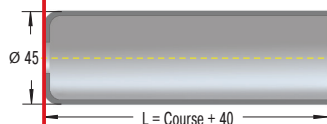
Modèle (Ressort en compression) _____
Corps Ø (40 mm) _____
Course (150 mm) _____
Fixation côté tige D14 _____
Fixation côté corps D14 _____
Force de compression F₁ 3500 N _____

Toutes les combinaisons des fixations sont possibles.

Accessoires de montage voir page 42

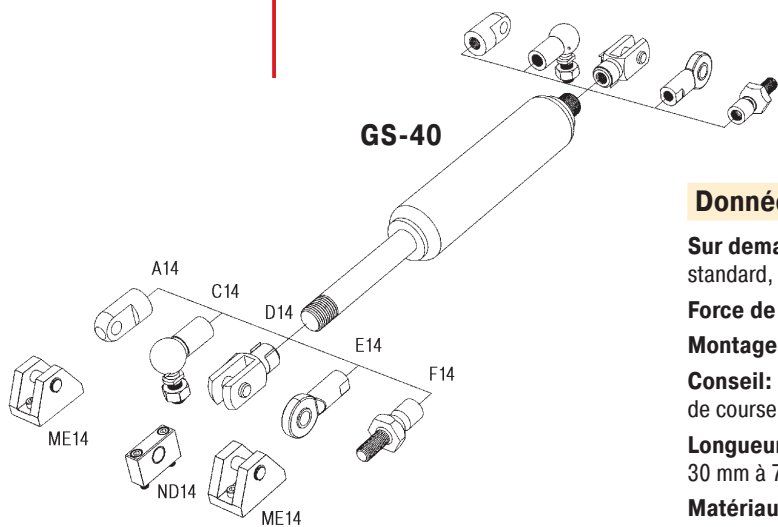
Douille de protection

W14-40



Vis d'échappement DE-GAS-14

GS-40



Données techniques et conseils

Sur demande: sans amortissement de fin de course, avec amortissement standard, caractéristiques différentes, racleur, modèles en INOX.

Force de pression F₁ à 20 °C: 500 N à 5000 N

Montage: au choix

Conseil: montez la tige dirigée vers le bas, afin que l'amortissement de fin de course fonctionne à l'ouverture.

Longueur d'amortissement: amortissement fort en fin de course, env. 30 mm à 70 mm (dépend de la course), et vitesse d'extension lente.

Matériaux: tige de piston: traitement résistant à l'usure. Corps: peint en noir. Fixations: acier zingué.

Progression: env. 37 % à 49 %, F₂ max. 7450 N