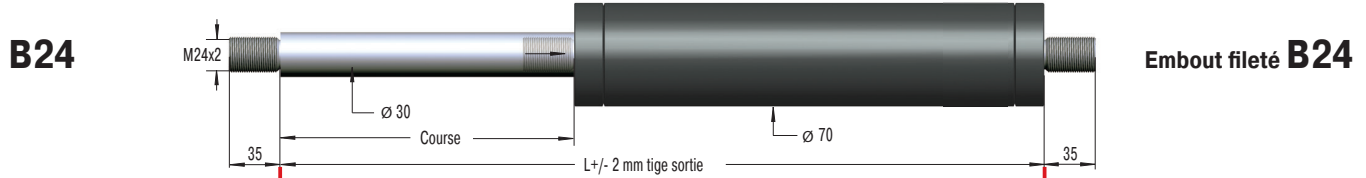


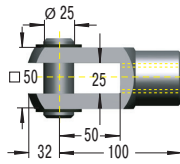
Fixation

Modèle standard

Fixation

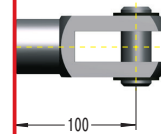


D24

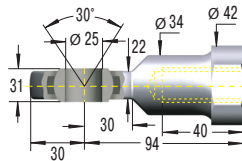


Embout fileté B24

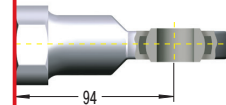
Chape D24  
charge max. 50 000 N



E24



Embout à rotule E24  
charge max. 50 000 N



### Dimensions

Modèle	Course mm	L tige sortie
GS-70-100	100	320
GS-70-200	200	520
GS-70-300	300	720
GS-70-400	400	920
GS-70-500	500	1 120
GS-70-600	600	1 320
GS-70-700	700	1 520
GS-70-800	800	1 720

\* Fixation -B des deux côtés.

### Exemple de commande

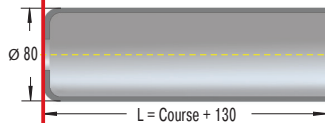
GS-70-200-EE-8000

- Modèle (Ressort en compression) \_\_\_\_\_
- Corps Ø (70 mm) \_\_\_\_\_
- Course (200 mm) \_\_\_\_\_
- Fixation côté tige E24 \_\_\_\_\_
- Fixation côté corps E24 \_\_\_\_\_
- Force de compression  $F_1$  8000 N \_\_\_\_\_

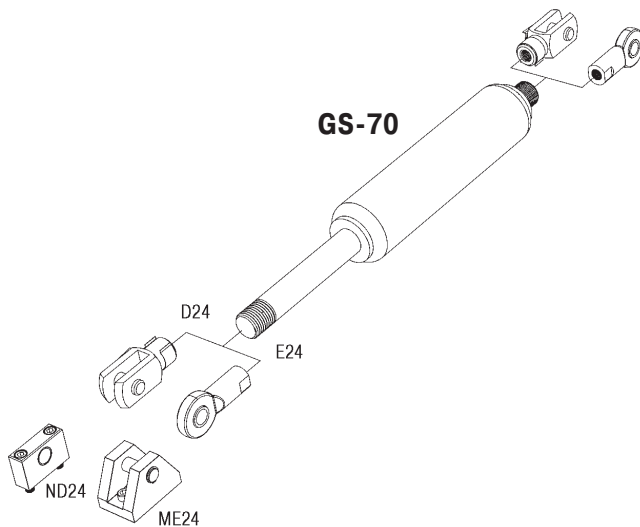
Toutes les combinaisons des fixations sont possibles.  
Accessoires de montage voir page 42

Douille de protection

W24-70



GS-70



### Données techniques et conseils

**Sur demande:** sans amortissement de fin de course, avec amortissement prolongé, caractéristiques différentes, racleur, modèles en INOX.

**Force de pression  $F_1$  à 20 °C:** 2000 N à 13 000 N

**Montage:** au choix

**Conseil:** montez la tige dirigée vers le bas, afin que l'amortissement de fin de course fonctionne à l'ouverture.

**Longueur d'amortissement:** env. 10 mm

**Matériaux:** tige de piston: chromée dur. Corps: peint en noir ou galvanisé. Fixations: acier zingué.

**Progression:** env. 25 %,  $F_2$  max. 16 250 N