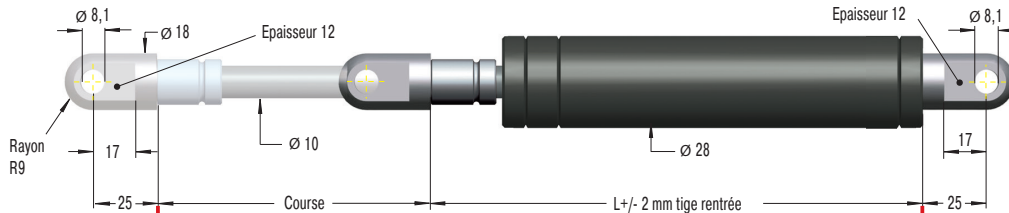


## Fixation

## Modèle standard

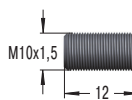
## Fixation

**A10**



**Embout mâle A10**  
charge max. 10 000 N

**B10**



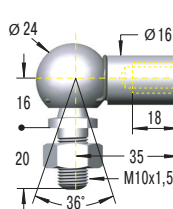
### Dimensions

Modèle	Course mm	L tige rentrée
GZ-28-30	30	130
GZ-28-50	50	150
GZ-28-100	100	200
GZ-28-150	150	250
GZ-28-200	200	300
GZ-28-250	250	350
GZ-28-300	300	400
GZ-28-350	350	450
GZ-28-400	400	500
GZ-28-450	450	550
GZ-28-500	500	600
GZ-28-550	550	650
GZ-28-600	600	700
GZ-28-650	650	750

\* Fixation -A ou -B des deux côtés.

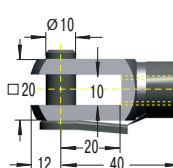
**Embout fileté B10**

**C10**



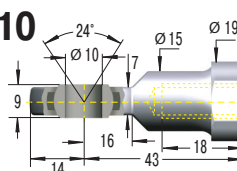
**Rotule radiale C10**  
charge max. 1800 N

**D10**



**Chape D10**  
charge max. 10 000 N

**E10**



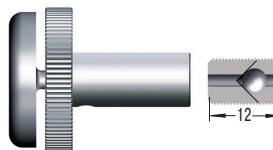
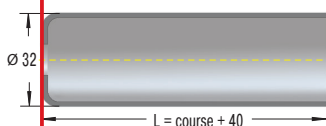
**Embout à rotule E10**  
charge max. 10 000 N

### Exemple de commande

Modèle (Resort à traction) **GZ-28-150-EE-800**  
 Corps Ø (28 mm)  
 Course (150 mm)  
 Fixation côté tige E10  
 Fixation côté corps E10  
 Force de traction F<sub>1</sub> 800 N

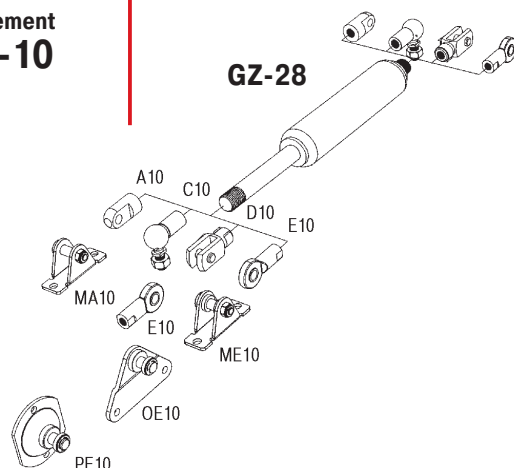
Toutes les combinaisons des fixations sont possibles et doivent être fixées afin de prévenir tout risque de desserrage. Accessoires de montage voir page 41

### Douille de protection W10-28



### Vis d'échappement DE-GAS-10

### GZ-28



### Données techniques et conseils

**Sur demande:** courses spéciales, caractéristiques différentes, dimensions spéciales, racleur, modèles en INOX etc.

**Montage:** au choix, prévoir une butée fixe avant la fin de course en mouvement de traction.

**Longueur d'amortissement:** sans amortissement de fin de course

**Matériaux:** corps: peint en noir. Fixations: acier zingué. Tige de piston: chromage dur.

**Progression:** env. 20 %, F<sub>2</sub> max. 1440 N

**Force de traction F<sub>1</sub> à 20 °C:** 150 N à 1200 N

**Remarque:** prévu pour env. 2000 m de course